

ORIGINE AUCTION



Le DIMANCHE 27 MARS 2016



ORIGINE AUCTION

OVV-Déclaration 060-2014 du 22 septembre 2014

Ventes aux enchères publiques :
Commissaire Priseur Habilité : Maître Caroline Litzler-Ligouraud

Dimanche 27 mars 2016 - 14h00

ART DE L'AMÉRIQUE PRÉCOLOMBIENNE

*Ancienne collection Maurice Guigoz, Genève, après succession ;
collection du Pr. Graham et à divers.*

ART ET ETHNOGRAPHIE D'AFRIQUE NOIRE, D'OCÉANIE, DE L'HIMALAYA ET D'ASIE DU SUD EST.

*Collection Jean et Claudine Thouvenin, Nancy ;
collection du Dr Jean Simonnet et à divers amateurs.*

PHOTOGRAPHIES

*Ensemble de photographies réalisées au cours d'une expédition organisée
par le Field Museum de Chicago destinée à collecter de rares espèces animales
en Afrique au début du XX ème siècle ;
bel ensemble de photographies sur l'Amérique du Sud et l'Amazonie,
photographies de voyages. Photographie de Malik Sidibé.*

Salle des ventes - 46 rue Jules Ferry - 93170 BAGNOLET

Tél : 01 48 57 91 46 - Fax : 01 48 57 68 18

Contact : leo.reynes@origineauction.fr

Expert :



Art précolombien et arts premiers :
Serge REYNES - 46 rue Jules Ferry - 93170 Bagnolet
Tel : 01 48 57 91 46 - sergereynes@origineexpert.com

ENCHÉRISSEZ EN DIRECT SUR



Consultants :

Photographies : Carra Carmelo

Arts de l'Asie du Sud Est : Antonio Guerreiro.

Expositions publiques : Du lundi 21 mars au Samedi 26 Mars 2016 de 10h à 19h.

Tous les lots et toutes les photos visibles sur le site : www.origineexpert.com

ART AMÉRIQUE PRÉCOLOMBIENNE

Lot 1 à 53 : Collection de Maurice Guigoz, Genève, constituée entre 1950 et 1970 ; après succession



1 STATUETTE ANTHROPOMORPHE masculine. Terre cuite rouge café et orangée. Colima, Mexique occidental, 100 avant - 250 après JC.
16,5x9,5cm **120/180 €**

2 KERO CÉRÉMONIEL présentant un décor de l'Amérique précolombienne avec des apports coloniaux. Bois polychrome, décor effacé par endroits, ancienne patine d'usage. Inca, Pérou, période de transition, XV- XVI siècle.
11x9cm **200/300 €**

3 HOCHET ANTHROPOMORPHE modélé d'un homme assis buvant du pulque. Terre cuite orangée. Un pied cassé collé et un autre restauré. Colima, Mexique occidental, 100 avant - 250 après JC.
10x10cm **120/180 €**

4 STATUETTE ANTHROPOMORPHE présentant une jeune femme debout, le bas des épaules orné d'un décor de pastillage. Ses pieds sont chaussés de sandales et la coiffe entrecroisée sur le haut du front. Terre cuite beige à décor brun localisé. Huastèque, Mexique, 250-900 après JC.
17x7cm **250/350 €**

5 TÊTE DE DIGNITAIRE avec symboles glyptiques sur le front. Terre cuite orangée. Maya, Mexique, époque classique, 600-900 après JC.
8,5x7,5cm **150/250 €**

6 VASE, la panse en forme de fruit côtelé. Il est agrémenté d'un bandeau à décor de symboles incisés profondément. Terre cuite beige avec restes de stuc localisé. (fels). Maya, Mexique, époque classique, 600-900 après JC.
13x15cm **350/450 €**



7



9



10



11



12

7 VASE ÉTRIER la panse modelée d'un dignitaire assis portant un poncho et une coiffe à décor circulaire. Terre cuite polychrome, léger éclat sur le haut du goulot.
Mochica II - III, Pérou, 200-300 après JC.
19x14cm **500/700 €**

8 VASE en forme de bouteille surmonté d'un col anthropomorphe. Terre cuite orangée, restauration sur le haut du goulot.
Lambayeque, Pérou, 1100-1400 après JC.
20x15cm **80/120 €**

9 VASE À POTION présentant un shaman âgé assis sur un trône. Il tient dans une de ses mains un poporo (réceptacle à potion). Terre cuite beige avec restes de polychromie. Jambes et bras cassés collés, manque un pied sur le trône.
Jama-Coaque, Equateur, 500 avant - 500 après JC.
13x12cm **180/220 €**

10 COUPE à décor de fronde utilisé pour la guerre ou pour la chasse. Terre cuite polychrome, cassée collée et restauration n'excédant pas 10% de la masse globale de l'œuvre.
Nazca, Pérou, 200-600 après JC.
9x17cm **100/150 €**

11 VASE HÉMISPHERIQUE sur piédouche, il présente trois masques de divinité modelés en relief et des symboles glyptiques incisés associés peut être au dieu de la pluie. Terre cuite brune et beige. Légers éclats sur le col.
Maya, époque classique, 600-900 après JC.
15x19cm **500/700 €**

12 STATUETTE ANTHROPOMORPHE présentant une femme dignitaire debout, elle est enceinte et se pince les seins symboliquement. Terre cuite beige et orangée.
Bahia, Equateur, 500 avant - 500 après JC.
18,5x8cm **150/250 €**

13 OCARINA CÉRÉMONIEL présentant un dignitaire debout à l'expression hiératique. Terre cuite beige avec restes de polychromie.
Maya, Ile de Jaina, Mexique, 550-900 après JC.
19x7cm **300/500 €**



13



14



17

14 OCARINA CÉRÉMONIEL présentant un dignitaire, une main posée sur son plexus solaire dans un geste symbolique. Terre cuite avec restes de polychromie.

Maya, Ile de Jaina, Mexique, 550-900 après JC.

20x7cm

250/300 €

15 STATUETTE ANTHROPOMORPHE présentant un dignitaire assis arborant de riches parures et tenant fermement un coffre dans ses mains. Terre cuite beige avec restes de polychromie. Légèrement cassée collée sur un pied.

Jama-Coaque, Equateur, 500 avant - 500 après JC.

12x11,5cm

180/220 €

16 STATUETTE présentant une femme debout. Elle arbore des parures qui attestent de son rang. Terre cuite beige. Cassée collée et légère restauration.

Jama-Coaque, Equateur, 500 avant - 500 après JC.

28x17,5cm

180/220 €

17 VASE ÉTRIER présentant le visage d'un homme couronné. Terre cuite beige et rouge café.

Vicus, Pérou, 400-200 Avant JC.

19x15x18cm

250/350 €

18 VASE À LIBATION présentant un chien gras aux aguets. Terre cuite beige et rouge café.

Colima, Mexique occidental, 100 avant - 250 après JC.

15x11x22cm

120/180 €

19 STATUETTE ANTHROPOMORPHE présentant une maternité tenant avec douceur son enfant dans ses bras. Terre cuite beige et orangée. Cassée collée et restaurations.

Bahia, Equateur, 500 avant - 500 après JC.

17x11,5cm

180/220 €



15



19



21



20

20 IDOLE ANTHROPOMORPHE présentant un personnage debout, ses avant-bras et mains puissantes sculptés en relief. Pierre verte polie, éclat et microfissure sur le front.

Chontal avec influence olmécoïde, région du Guerrero, 300-100 avant JC.

13x6,5cm

1 200/1 800 €

21 VASE HÉMISPHERIQUE agrémenté sur les parois externes d'un beau décor modelé en relief et incisé, symbolisant des pétales de fleur et un médaillon glyptique. Terre cuite orangée et brune, traces de cinabre localisées.

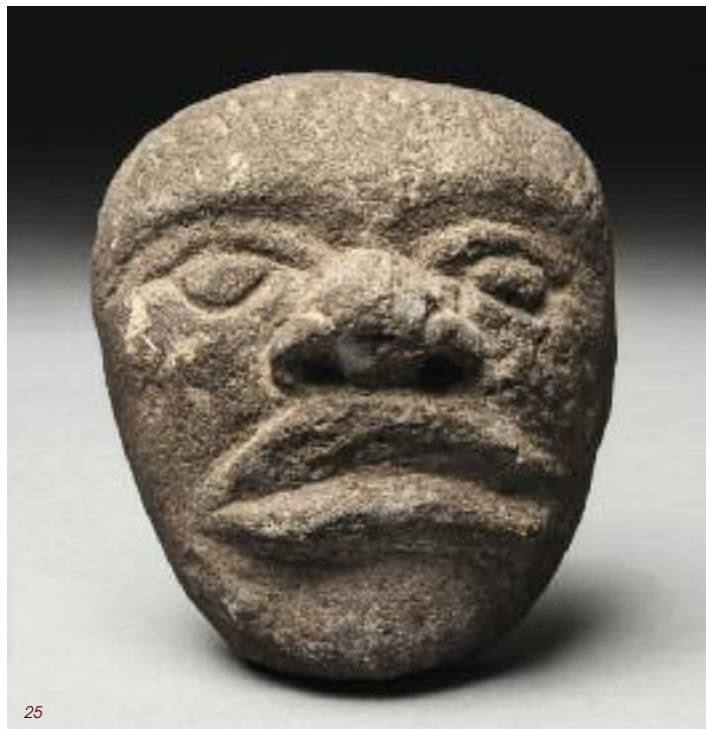
Chorrera, Equateur, 1500-500 avant JC.

22x9,5cm

250/350 €



23



25



26

22 FIGURINE ANTHROPOMORPHE féminine, les avant bras croisés symboliquement sur le torse.

Terre cuite orangée.

Colima, Mexique occidental, 100 avant - 250 après JC.

14,5x6,5cm

120/180 €

23 SHAMAN assis tenant dans ses mains un mortier et un poporo. Terre cuite beige orangée, cassée collée, restaurations visibles n'excédant pas 5 à 10% de la masse globale de l'œuvre.

Jama-Coaque, 500 avant - 500 après JC.

21,5x12cm.

250/350 €

24 COUPLE DE MUSICIENS assis, l'homme jouant d'un tambour et sa femme placée à l'arrière. Les mains posées sur ses épaules. Cette œuvre est agrémentée d'un décor polychrome en zig zag. Ce qui est rare sur les figures de ce type.

Terre cuite polychrome.

Jalisco, Mexique occidental, 100 avant - 250 après JC.

22,5x16x19cm

500/800 €

25 MASQUE APPLIQUE présentant un visage aux narines dilatées, peut-être sous l'effet d'un hallucinogène. Pierre volcanique, semi polie.

Maya, époque formative, 100-500 après JC.

15x13cm

700/1 000 €



24

26 JAGUAR aux formes naturalistes. Pierre volcanique semi polie.

Tihuanaco, frontière Bolivie Pérou, 700-1000 après JC.

8x11cm

250/350 €

27 COUPE DISCOÏDALE à pan évasé. Terre cuite polychrome, cassée collée.

Nazca, Pérou, 200-600 après JC.

7x14cm

80/120 €

28 VASE modelé d'un dignitaire guerrier tenant une massue dans une de ses mains. Terre cuite polychrome. Une oreille restaurée.

Recuay, Pérou, 200 avant - 200 après JC.

15x11,5cm

120/180 €

29 VASE ÉTRIER modelé sur le haut de la panse cubique de trois oiseaux aux belles formes naturalistes. Terre cuite polychrome, fêlé sur le bas de la panse.

Chimu, Pérou, 1100-1400 après JC.

21,5x11cm

350/450 €

30 HOCHET D'ENFANT terre cuite beige et brune.

Colima, Mexique Occidental, 100 avant - 250 après JC.

8x6cm

80/120 €



28



29



32



31



33



35



39



36



38



41



42

31 SHAMAN OU CHEF assis sur son trône. Il chique des feuilles de coca, plantes hallucinogènes réservées à l'élite du clan. Terre cuite orangée à décor brun, manque à l'arrière de la base et légèrement cassée collée. Carchi, 800-1500 après JC. 16,5x11cm **180/220 €**

32 CORNE À LIBATION OU MÉDICINALE. Elle est agrémentée d'une tête de mâcheur de coca modelée en relief. Terre cuite polychrome. Carchi, Colombie, 800-1500 après JC. 23x8cm **200/300 €**

33 VASE modelé d'une tête de dignitaire en relief. Terre cuite orangée, cassée collée. Maya, Guatemala, 600-900 après JC. 11x13,5cm **140/180 €**

34 COUVERCLE D'ENCENSOIR, modelé d'une tête de félin, les oreilles dressées. Terre cuite rouge café et beige, manques visibles et cou cassé collé. Maya, Guatemala, 600-900 après JC. 14,5x19,5cm **80/120 €**

35 RÉCEPTACLE ANTHROPOMORPHE présentant un personnage accroupi tenant un Kero dans ses mains. Terre cuite polychrome. Chancay, Pérou, 1100-1400 après JC. 33x17cm **250/350 €**

36 VASE ANTHROPOMORPHE présentant un dignitaire avec tambas. Terre cuite orangée et beige, une tambas restaurée. Lambayeque, Pérou, 1100-1400 après JC. 27x14,5cm. **180/220 €**

37 VASE à deux anses de suspension agrémenté d'un décor présentant un dignitaire sur une chaise avec deux porteurs. Terre cuite orangée et beige. Mochica final, Pérou, 500-700 après JC. 18x13cm **80/120 €**

38 VASE à décor de quatre lézards modelés en relief. Terre cuite orangée et beige. Très légère restauration sur la col. Mochica, Pérou, 200-600 après JC. 26x19,5cm **180/220 €**

39 VASE HÉMISPHERIQUE à décor glyptique s'inscrivant dans un bandeau. Terre cuite polychrome, léger fel. Maya, époque classique, 600-900 après JC. 13x17cm **180/220 €**

40 STATUETTE présentant un shaman assis. Terre cuite beige, un bras cassé collé. Bahia, Equateur, 500 avant - 500 après JC. 15,5x10cm. **80/120 €**

41 VASE ANTHROPOMORPHE, terre cuite brune et orangée. Eclats sur le col, cassée collée. Taïronas, Colombie, 800-1500 après JC. 12x13cm **80/120 €**

42 OCARINA ANTHROPOMORPHE en terre cuite beige orangée. Bahia, Equateur, 500 avant - 500 après JC. 24x8,5cm **120/180 €**



43



57



54



55



48



44



53



56

43 PERSONNAGE assis en position de méditation. Terre cuite beige orangée, manques au cou visibles.
Veracruz, Mexique, 500-700 après JC.
18x15cm **80/120 €**

44 VASE présentant une divinité tenant un réceptacle. Terre cuite orangée, manques visibles sur le col.
Maya, époque classique, 600-900 après JC.
17,5x15cm **150/250 €**

45 Ensemble : UN VASE CHANCAY , UN VASE MAYA, UN VASE ICA ET UN VASE ANTHROPOMORPHE. Terre cuite
Pérou et Mexique, époque précolombienne.
7x12,5 - 12,5x13 - 17,5x10 - 10cm **120/180 €**

46 COUPE À POTION à décor de poisson stylisé. Terre cuite polychrome, léger éclat sur le col.
Ica, Pérou, 900-1400 après JC.
4x13 cm. **50/80 €**

47 HOCHET CULTUEL en forme de phallus humanisé. Terre cuite brune et rouge café. Cassée collée et manques
Colombie, époque précolombienne.
23x10,5cm **120/180 €**

48 VASE GLOBULAIRE à deux anses, l'une d'elles agrémentée d'un singe modelé en relief.
Terre cuite beige à décor lit de vin, légèrement cassée collée.
Chancay, Pérou; 1100-1400 après JC.
42x25cm **450/550 €**

49 AMULETTE TALISMANIQUE présentant un personnage de profil. Elle est en forme de dent stylisée. Spondyle sculpté et poli.
Nario, Equateur, 1200-300 avant JC.
15x4,5cm **80/120 €**

50 Ensemble DE DEUX AMULETTES ANTHROPOMORPHES en pierre sculptée et semi polie.
Région d'Acapulco, Mexique, 100 avant - 300 après JC.
6 - 8cm **80/120 €**

51 Ensemble DE TROIS FRAGMENTS DE VASE en terre cuite.
Epoque précolombienne. **30/50 €**

52 COUPE à décor hémisphérique et cruciforme.
Terre cuite beige et orangée. cassée collée.
Jalisco, Mexique occidental, 100 avant - 250 après JC.
18x7cm **80/120 €**

53 SHAMAN assis aux bras puissants.
Terre cuite beige et orangée, cassée collée.
Bahia, Equateur, 500 avant - 500 après JC.
22x12cm **150/250 €**

LOT 54 À 66 : COLLECTION DU PR. G.

54 VASE ANTHROPO-ZOOMORPHE, il présente un guerrier tenant une massue et un bouclier circulaire et portant probablement un masque associé au Dieu Hibou, les yeux ouverts à l'expression perçante. Terre cuite polychrome.
Mochica, Pérou, 200-600 après JC.
17x11x11cm **300/500 €**

55 GUERRIER assis, il tient une puissante massue dans les mains. Le haut du corps protégé par une armure. Ses oreilles sont agrémentées de plusieurs anneaux et la tête coiffée d'un casque avec crête sagittale dentelée.
Terre cuite rouge café à décor beige. Légèrement cassée collée.
Nayarit, Mexique occidental, 100 avant - 250 après JC.
30x17x17,5cm **700/900 €**

56 VASE CYLINDRIQUE à col évasé, il est agrémenté d'une tête à l'expression nostalgique et se termine sur la partie basse par un pied humain à peine esquissé.
Terre cuite beige à décor brun et rouge café. Légèrement cassée collée, restauration n'excédant pas 2 à 3% de la masse globale de l'œuvre.
Probablement Jalisco, Mexique occidental, 100 avant - 250 après JC
17x15x13cm **250/350 €**

57 VASE ANTHROPOMORPHE, il présente un personnage assis tenant un Kero dans ses mains. Le contour de ses yeux est agrémenté d'un tatouage.
Terre cuite beige et lit de vin.
Chancay, Pérou, 1100-1400 après JC.
20x13cm **280/320 €**



58

58 STATUETTE ANTHROPOMORPHE, elle présente un personnage féminin debout, les bras sont atrophiés symboliquement. Son crâne présente une déformation rituelle. Expression vigoureuse du visage accentuée par deux percements dans les yeux. Terre cuite beige à décor orangé.

Tlatilco Morelos, Mexique, 1150-550 avant JC.

30x12,5cm

1 200/1 800 €

Provenance : Vente Bonham's, 9 Décembre 1996

59 STATUETTE ANTHROPOMORPHE, présentée nue debout. Elle porte un collier et un serre-tête sur le front. Terre cuite orangée, cassée collée.

Huastèque, Mexique, 250 - 450 après JC.

22x8x4,5cm.

320/380 €

Provenance : Vente Bonham's du 9 Décembre 1996.

60 PERSONNAGE debout, vêtu pour une cérémonie. La tête couverte d'un casque à large crête sagittale. Il tient probablement un instrument de musique dans l'une de ses mains et dans l'autre une maracas. Terre cuite beige, quelques légers manques visibles, cassée collée sur les pieds.

Colima, Mexique occidental, 100 avant - 250 après JC.

32x14cm.

320/380 €

61 VASE HÉMISPHERIQUE agrémenté d'un décor de symboles incisés et en pointillés. Terre cuite beige et brune et traces de colorant minéral orangé.

Chavin Tembladera, Pérou, 700 - 200 avant JC.

21x14cm

280/320 €

62 VASE ANTHROPOMORPHE, il présente une dignitaire tenant dans une de ses mains un poporo et dans l'autre une spatule à chaux, chaux qui était mélangée avec les feuilles de coca puis absorbée au cours des cérémonies. Terre cuite polychrome, percement rituel à l'arrière.

Mochica, Pérou, 200-600 après JC.

19,5x12,5cm

300/400 €

63 STATUETTE ANTHROPOMORPHE féminine, elle est présentée nue debout, dans une position codifiée. Les mains posées sur le ventre en signe de fertilité. Terre cuite beige et orangée.

Playa de los Muertos, Honduras, 900-600 avant JC.

21,5x10cm

380/420 €



61

64 VASE modélé de la tête d'un dignitaire portant un ornement de nez et un labret. Belle expression hiératique du visage.

Terre cuite beige et brune, fels à l'arrière et égrénures sur le col.

Chimu, Pérou, 1100-1400 après JC.

29x23cm

250/350 €



64



59



60



62



63



65

65 STATUE ANTHROPOMORPHE, -elle présente un personnage féminin assis. Une main posée -sur le bord de sa tête et l'autre dirigée paume vers l'avant, doigts ouverts, en signe de protection. Terre cuite beige et rouge café.
Jalisco, Mexique occidental, 100 avant - 250 après JC.
36x28x17cm

1 200/1 800 €

66 CONQUE CÉRÉMONIELLE en terre cuite beige.
Mochica, Pérou, 200-600 après JC.
20x13cm

180/220 €

67 VASE ÉTRIER modelé avec dextérité d'un shaman en état de transformation. Son nez en forme de bec d'oiseau. Il est assis et présente, modelé en relief, sur le pourtour de son corps un combat mythologique entre un serpent à deux têtes et un aigle. Terre cuite polychrome.
Mochica III, Pérou, 300-500 après JC.
26x15x19cm

450/550 €



69

68 STATUETTE ANTHROPOMORPHE présentant un personnage assis dans une position codifiée. Il porte une coiffe à deux excroissances sur la tête nous indiquant qu'il s'agit peut être d'un shaman. Terre cuite orangée et beige.
Colima, Mexique occidental, 100 avant - 250 après JC.
23x14cm

600/900 €

68^{bis} GRAND VASE TRIPODE agrémenté sur les parois interne et externe d'un décor de personnages, de symboles zoomorphes et géométriques. Terre cuite polychrome.
Mixtèque, Mexique, Région de Oaxaca, 1300-1521 après JC.
15,5x29cm.

400/700 €

Provenance : Vente Sotheby's, New York, mai 1979, n°275 du catalogue. Ancienne collection Ivan Rigby

69 STATUETTE ANTHROPOMORPHE, elle présente un dignitaire assis tenant un éventail dans une de ses mains. Terre cuite polychrome, coiffe et éventail cassés collés. Quelques légers éclats.
Nayarit, Ixtlan del Rio, Mexique Occidental, 100 avant - 250 après JC.
26,5x17cm

1 500/2 500 €



67



68



66



68bis



71

69^{bis} GRAND VASE sur piédouche se terminant par un large col cylindrique. Il présente sur la partie haute la tête du dieu jaguar modelé en relief.

Terre cuite polychrome, cassée collée, restaurée.

Nicoya, Costa Rica, 800 - 1500 après JC.

45x28x24cm

280/320 €

Provenance : Galerie Artexibalba, USA, réf/CR435, le 11 septembre 2012.

70 GRAND PAGNE à franges, il est orné d'un bandeau à motifs géométriques symbolisant probablement des temples stylisés.

Proto-Nazca, Pérou, 100 avant - 300 après JC.

157x67cm

400/600 €

71 MASQUE DE DANSE traditionnel, il présente la tête d'un chef indien. Le front agrémenté d'une couronne de plumes. Fer découpé, martelé et percé, tissu à l'arrière et polychromie d'époque.

Région du Guerrero, Mexique, première moitié du XX^{ème} siècle.

29x36,5cm

220/280 €

72 VASE HÉMISPHERIQUE, présentant la figure totémique d'un singe araignée humanisé. Les pattes se transformant en griffes effilées et la queue de l'animal forme l'anse à l'arrière. Terre cuite polychrome.

Coclé, Panama, 1000-1200 après JC.

25x23cm

300/500 €



75



72



76

73 COUPE sur piédouche présentant un décor divisé en trois cartouches symbolisant une créature hybride, le corps en forme de serpent stylisé pourvu de griffes suggérées et d'une gueule démesurée, probablement de saurien. Terre cuite polychrome, cassée collée.

Style Joaquin polychrome, Panama, région du grand Coclé, période V, 700-1000 après JC.

16,5x26cm

150/250 €

74 VASE TRIPODE, chaque pied est orné de la figure totémique d'un animal mythique modelé en relief et d'un décor géométrique sur le pourtour du réceptacle.

Terre cuite beige et orangée.

Guanacaste-Nicoya, 400-800 après JC, Costa Rica.

26,5x23cm

120/180 €

75 COLLIER composé de perles rondelles et tubulaires d'agate et de coquillage polies terminé par un pendentif représentant une grenouille. (Remontage et fermoir modernes)

Taïronas, Colombie, 800-1500 ap. JC.

180/220 €

76 COLLIER composé de perles rondelles et tubulaires de cristal de roche et de pierre verte polie terminé par un pendentif anthropomorphe en jadéite polie. (Remontage et fermoir modernes)

Nicoya, Costa Rica, 800-1500 ap. JC

180/220 €

Lot 77 à 94 : Collection du Dr Jean Simonnet, Paris.

77 SCEPTRE CULTUEL, orné de belles incrustations de nacre. Bois dur, ancienne patine d'usage brune.

Warhiau, Iles Salomon.

28x4,7 cm.

220/280 €

78 ANCIENNE MONNAIE DE MARIAGE constituée de plusieurs anneaux en vertèbre de poisson, coquillage, tridacnes, enfilés dans une bague de bois. Ancienne patine d'usage.

Probablement Abellam, Papouasie Nouvelle Guinée.

53,5 cm.

200/300 €

79 GRANDE SPATULE à chaux, agrémentée sur la partie haute de deux personnages représentés dans des positions codifiées. Elle est ornée d'un beau décor de spirale et de motifs divers incisés avec harmonie. Bois caractéristique, avec ancienne patine et traces de chaux localisées. Léger manque sur un des personnages.

Ile de Massim, Papouasie Nouvelle Guinée.

75x3,5cm

280/320 €

80 TAMBOUR CÉRÉMONIEL, en forme de sablier de type Kundu. Il est agrémenté de gravures de motifs curvilignes typiques de la région (modèle rare). Bois, ancienne patine d'usage brune et rousse brillante et épaisse par endroits. Traces de colorant minéral localisé.

Région du Fleuve Sepik, Papouasie Nouvelle Guinée.

58x15 cm.

180/220 €

Provenance: Ancienne collection U. Kortmann. Dortmund, Allemagne.



69bis



77



78



79



80



81

81 ARCHAÏQUE PILON probablement réalisé avec un outil lithique. Bois dur, ancienne patine d'usage brune et rousse brillante.

Probablement région du fleuve Sepik, Papouasie Nouvelle Guinée.

75 cm.

200/300 €

Provenance : Denver Art Museum. Ancienne collection George AUDEMAN, porte un numéro de collection: 1983.042.



82

82 MASSUE en bois dur avec ancienne patine brune épaisse par endroits, communément appelée modèle " Modigliani".

Iles Salomon, Malaïta.

99 cm.

250/350 €

83 BATTOIR À TAPA, à surface quadrangulaire agrémenté sur trois faces de motifs incisés profondément. Bois dur, ancienne patine d'usage miel et rousse brillante par endroits.

Iles Tonga, Mélanésie.

30,5cm

180/220 €

Provenance : Ancienne collection Andrew Pendergrast, Nouvelle Zélande.



83



85

84 PERCE STERNUM, se terminant par une pointe conique agrémenté sur sa base d'une excroissance discoïdale en forme de fleur stylisée.

Bois, cheveux humains, cordelettes, ancienne patine d'usage et traces de colorant minéral ocre rouge. Quelques éclats sur l'excroissance.

Vanuatu. Mélanésie.

116,5 cm.

280/320 €

85 MASSUE communément appelée "Bec d'oiseau" en bois dur avec ancienne patine d'usage miel, brillante par endroits.

Kanak, Nouvelle Calédonie.

63,5 x18cm.

200/300 €

86 BAMBOU gravé en forme de cylindre aux décors de figures mythiques entrelacées de motifs géométriques.

Bambou partiellement noirci.

Probablement Sepik. Papouasie Nouvelle Guinée.

41x7 cm.

120/180 €

87 PUISSANTE MASSUE se terminant par une excroissance en forme de champignon stylisé.

Bois dur, ancienne patine d'usage rousse et miel brillante.

Kanak, Nouvelle Calédonie. Nouvelle Calédonie.

65x18 cm.

350/450 €

Provenance: Acquis par son actuel propriétaire à l'ancienne galerie J.P Laprugne, Paris.

88 STATUETTE ANTHROPOMORPHE présentant la figure totémique d'un homme oiseau debout, les bras détachés du corps, les mains posées sur les hanches dans un geste symbolique.

Bois à patine d'usage brune épaisse.

Région du lac Murik.

22,5x5,5cm

150/250 €

Provenance: Proviendrait d'une ancienne collection Américaine.



87



88



84

**ART ET ETHNOGRAPHIE D'AFRIQUE NOIRE,
D'OCÉANIE, DE L'HIMALAYA ET D'ASIE DU SUD EST.**
*Collection Jean et Claudine Thouvenin, Nancy ;
collection du Dr Jean Simonnet et à divers amateurs.*



89



90



91



93



94

89 TAMBOUR SABLIER de type Kundu utilisé au cours des cérémonies coutumières. Il présente sur sa poignée monoxyde deux têtes anthropozoomorphes se terminant par un long bec stylisé. Bois dur, ancienne patine d'usage brune et rousse brillante par endroit.
Région du fleuve Sepik, Papouasie Nouvelle Guinée.
55x12 cm. **250/350 €**

90 MASSUE, l'extrémité supérieure en forme de champignon surmontant une excroissance faite d'arrêtes verticales et oblongues, la partie inférieure typique de ce type de massue. Bois dur.
Vanuatu.
71 cm. **80/120 €**

91 APPLIQUE DE FLÛTE OU DE CASE aux décors géométriques gravés. Les deux extrémités enrichies de visages sculptés, visages probablement d'ancêtres. Bois dur.
Région du fleuve Sepik, Papouasie Nouvelle Guinée.
53x6 cm. **150/250 €**

92 PAGAIE DE DANSE présentant sur la pelle un décor d'oiseaux frégates stylisés gravés. Bois de palme brun, patine d'usage.
Iles Salomon.
133x9,5 cm. **150/250 €**

93 FÉTICHE PROTECTEUR DE CASE présentant un ancêtre ou une figure tutélaire, construit sur plusieurs niveaux où les éléments anthropomorphes et zoomorphes s'imbriquent avec harmonie. Bois dur, restes de colorants minéraux. Ancienne patine d'usage.
Keram, Papouasie Nouvelle Guinée.
89x12,5 cm. **250/350 €**
Provenance: Ancienne collection Thomas Muller, Düsseldorf, Allemagne.

94 MASSUE OU SCEPTRE CULTUEL. Bois dur, ancienne patine d'usage brune et traces d'utilisation localisées.
Iles Salomon, Probablement Santa Cruz.
47cm **180/220 €**
Provenance: Ancienne collection Hollandaise.

Lot 95 à 174 : Collection Jean et Claudine Thouvenin, Nancy.



95 FÉTICHE associé probablement à des rituels agraires. Il est présenté debout, le corps enveloppé de tissus et orné d'une multitudes de couris et de matériaux divers. Cette enveloppe terreuse, enferme quelques statuette dont la tête est visible sur la partie haute ainsi que des monnaies rituelles, des flacons. Bois, tissus, cauris, fer forgé, matières diverses, ancienne patine d'usage épaisse et sacrificielle par endroits.

Fon Nago, Dahomey, Benin.
60x18x23cm **2 000/3 000 €**

Provenance : Ancienne collection M. Bosqui, Paris; Ancienne collection Jacques Kerchache; vente Pierre Bergé du 12 et 13 Juin 2010, lot 284 du catalogue.

96 MASQUE DE DANSE ANTHROPOZOOMORPHE. Il est sculpté avec maîtrise d'un visage à deux cornes d'antilope. Son front est orné de scarifications en relief et le regard est accentué par un grand espace circulaire gravé. Ce masque considéré comme sacré était utilisé au cours des cérémonies villageoises, destinées à assurer la prospérité et la santé de ses habitants. On peut interpréter le bas de son visage comme une mâchoire de crocodile ou de carnassier, le haut symbolise la rapidité et l'agilité associée à l'antilope. Bois polychrome, anciennes traces de portage interne.

Zambélé, République de Côte d'Ivoire.
39x13cm

800/1 200 €

97 MASQUE DE DANSE présentant une tête de militaire à l'expression éveillée, portant sur son chapeau un symbole étoilé et un croissant de lune sculpté en relief. Bois, ancienne patine d'usage et traces de portage interne, colorants minéraux naturels.

Yoruba, Nigeria.
32x19 cm.

250/350 €

98 MASQUE DE DANSE présentant un visage de proportions cubistes, le front étagé sculpté en projection, la tête est surmontée de trois figures féminines ancestrales debout dans une position codifiée. Bois, ancienne patine d'usage épaisse par endroit, belles traces de colorants minéraux et de portage interne. Cordelettes nouées et tressées.

Winiama, Centre ouest du Burkina Faso.
47x20 cm.

700/1 000 €

Bibliographie: Land of the flying masks Art and Culture in Burkina Faso. Collection Thomas G.B Wheelock. Editions Prestel, page 400, Fig. 85 pour une œuvre de ce type.



96



97



98



99



101

99 MASQUE DE DANSE présentant un visage à l'expression dynamique, les yeux auréolés par des demi cercle incisés. La tête est surmontée d'une crête en arc de cercle ajouré. Bois dur, ancienne patine d'usage brune et traces de colorants minéraux localisés. Traces de portage internes.

Gouro, République de Côte d'Ivoire.
32x13,5 cm.

600/900 €

100 FER RITUEL présentant sur la partie haute un dignitaire assis, les mains croisées sur le torse dans un geste symbolique. Fer forgé, ancienne patine d'usage brune.

Dogon, Mali.
50x9,5cm

250/350 €

Voir la reproduction page 14

101 IMPORTANT FÉTICHE ANTHROPOMORPHE, il présente un personnage masculin debout, ses mains puissantes à peine esquissées posées sur le ventre dans un geste symbolique. Son ventre généreux présente une cavité destinée à contenir des matières aux vertus prophylactiques. Le torse est bombé et les épaules droites, son visage à la bouche ouverte et les yeux sculptés en amande. Une corne est plantée sur la tête et la coiffe dessinée à l'arrière par des incisions profondes. Bois dur, ancienne patine d'usage miel et brune suintantes par endroits. (Ses patine suintantes résulte de très anciennes et nombreuses onctions rituelles ayant imprégnées le bois très profondément).

Songye, République Démocratique du Congo. Probablement fin XIX début XX ème.
58x11,5 cm.

4 500/5 500 €

Provenance: Ancienne collection de Monsieur Will Hoogstraate, Amsterdam. (Monsieur Will Hoogstraate dirigea la célèbre galerie E'end't à Amsterdam entre 1960 et 1987, cette galerie d'Art moderne connu internationalement présente des artistes comme Bernard Buffet, Picasso, Karel Appel, Bram, Geervan Van Velde. Avec sa femme Riel, ils collectionnèrent l'Art Africain et Précolombien et achetèrent les œuvres dans les plus grandes galeries de l'époque).



100



102



103



105

102 MASQUE SINGE "WRANKR", il présente la tête de l'animal aux traits humanisés, sa bouche s'inscrivant dans un espace cubiste en forme de losange stylisé et sculpté en relief. Bois dur, ancienne patine d'usage épaisse et sacrificielle par endroit.

Winiama, Centre ouest du Burkina Faso.

34x20x15 cm.

1 500/2 500 €

Provenance : Ancienne collection Adrian Schlag et Guy Van Rijn.

Bibliographie: Land of the flying masks Art and Culture in Burkina Faso. Collection Thomas G.B Wheelock. Editions Prestel, page 399, Fig. 82 pour une œuvre proche provenant de la collection Alain Dufour.

103 BOITE À FARD contenant de belles traces de colorant minéral ocre rouge internes. Le couvercle est sculpté de la tête d'un homme bélier et de motifs incisés. Bois, ancienne patine d'usage brune épaisse par endroits, cordelettes tressées.

Kuba, République Démocratique du Congo.

19x28x16,5cm

1 000/1 500€



107



106

104 FER RITUEL présentant sur la partie haute un personnage dans une position codifiée. Fer forgé, patiné par l'usage et le temps.

Dogon, Mali.

31cm

150/250 €

105 MASQUE DE GRADE présentant un visage les yeux mi-clos en amande et la bouche s'inscrivant dans une cavité rectangulaire. Bois, Kaolin, ancienne patine d'usage.

Legu, République Démocratique du Congo.

17,5x8,5cm

500/800 €

Provenance : Acquis dans les années 1990 à l'ancienne Galerie Origine, Paris.

106 PAIRE DE STATUETTES ANTHROPOMORPHES présentant un couple d'ancêtres importants. La femme est assise sur un siège traditionnel, ses mains sont posées sur le ventre dans un geste nourricier. L'homme est debout sur un piédestal cubique, ses pieds sont démesurés symboliquement, son visage présente une expression hiératique surmonté d'une coiffe en forme de crête sagittale. La chevelure marquée par des motifs rayonnants. Bois, ancienne patine d'usage brune et rousse brillante.

Baoulé, République de Côte d'Ivoire.

34x8 - 31x8,5cm

2 800/3 200 €

Provenance : Ancienne collection du Dr Hess, Suisse.

107 Ensemble DE ONZE MASQUES sculptés avec maîtrise dans des graines patinées par l'usage et le temps.

Pende, Zaïre.

Dimensions des graines: 2,5 cm environ.

250/300 €

Provenance: Vente Massol, hôtel Drouot, du 13 mai 2009, numéro 109 du catalogue.

108 FER CULTUEL présentant en partie haute un cavalier chevauchant une antilope. La partie haute est en forme de pointe de lance. Ce fer était probablement utilisé aux cours de rituels associés à la chasse. Fer forgé, ancienne patine d'usage.

Bambara, Région Koulikoro.

450/550

Bibliographie: "Bamana, un art et un savoir-vivre au Mali". Jean-Paul COLLEYN, Ed. du Rietberg, Museum de Zurich.1987, P.53, cat. 14 pour une œuvre proche.



108



110



111

109 FER RITUEL ANTHROPO-MORPHE présentant un personnage debout, le corps aux belles formes longilignes et les oreilles tombantes. Ancienne patine d'usage.

Mumuye, Nigeria.

25x5 cm.

180/220 €

110 FER RITUEL présentant une jeune femme nue debout, les bras levés maintenant symboliquement deux grelots cérémoniels. Sa coiffe est représentée par deux nattes torsadées. Fer forgé, ancienne patine d'usage.

Dogon avec influence

Bambara, Mali.

32x16 cm.

350/450 €

111 LANCE CULTUELLE présentant sur la partie haute un personnage debout, face à lui ; un enfant s'agrippant à ses hanches. Fer forgé, ancienne patine d'usage.

Dogon, Mali.

48x6 cm.

400/600 €



113



115

112 FÉTICHE ANTHROPOMORPHE, il présente un personnage féminin assis sur un piédestal semi-sphérique, ses bras sont levés vers le ciel en signe d'implorations divines. Son corps est enrichi de plusieurs amulettes maintenues par des cordelettes. Bois dur, ancienne patine d'usage, flacon de verre, cauris, matières organiques, tissus, projections rituelles localisées.

Fon, Dahomey Bénin.

44x17 cm.

800/1 200 €

112^{BIS} ENSEMBLE DE DEUX FÉTICHES ANTHROPOMORPHES présentant des bustes de personnage, leurs sexes en érection, ils portent sur leurs épaules un serpent ondulant modelé en relief. Terre cuite brune avec traces de colorants minéral blanc.

Adja, Togo.

21 et 20 cm.

250/350 €

113 PAIRE D'IBEDJI MASCULIN, la taille ornée d'un tablier. Bois, ancienne patine d'usage miel et brune brillante, perles de traite.

Yoruba, Nigeria.

23x10 cm et 23x10 cm.

300/500 €

114 STATUETTE MASCULINE, il est présenté debout, les mains sur le ventre dans un gesticulation, son corps et son visage sont ornés de scarifications sculptées en relief. Bois, ancienne patine d'usage brune et miel.

Baoulé, République de Côte d'Ivoire.

32x6 cm.

250/350 €

115 FÉTICHE présentant deux personnages enveloppés dans un amalgame de matières organiques, maintenant divers objets cultuels. Bois, sonaille de cuivre, cadenas, dents, fer forgé, cordelettes et matières diverses. Cet ensemble est recouvert d'une

épaisse couche sanguinolente.

Fon, Vaudou, Dahomey Bénin.

24x13 cm.

300/500 €



112



116

116 FÉTICHE JANIFORME enveloppé de matières terreuses et organiques, maintenues par d'anciennes cordelettes tressées ainsi que des morceaux de tissus.

Teke, République Démocratique du Congo.

15x9,5x8 cm.

250/350 €

Provenance: Ancienne collection de l'artiste peintre Jacques Castex, Paris.

117 MATERNITÉ FÉTICHE présentant un personnage féminin contorsionné aux bras angulaires tenant son enfant dans le dos. Sa tête est agrémentée d'un bec plongeant et effilé associé probablement à son animal totem. Elle porte sur la tête un masque buffle, une cavité est aménagée sur le bord du ventre et contient un petit crâne d'oiseau. Bois, ancienne patine d'usage rousse et brune, projections de matières fétiches localisées et de colorants minéraux ocre rouge.

Chamba, Nigeria.

55x12x12 cm.

1 000/1 500 €

Provenance: Ancienne collection Jean-Pierre Lamour, Paris.



117



118

118 MASQUE DE DANSE sculpté d'un visage en projection, auréolé d'une excroissance en fer à cheval à décor dentelé, il présente une expression vigoureuse, la bouche s'inscrivant dans une cavité rectangulaire. Bois dur, ancienne patine d'usage brune et miel brillante et épaisse par endroits, traces de colorants minéraux naturels localisés.

Baoulé, République de Côte d'Ivoire.

34x20 cm.

2 500/3 500 €

Provenance: Ancienne collection du Docteur Christensen.



119

119 ARCHAÏQUE MASQUE DE DANSE à l'expression intériorisée et sereine. Bois dur, ancienne patine d'usage brune épaisse, érosion localisée, ne portant pas atteinte à la lecture de l'œuvre.

Dan, République de Côte d'Ivoire.

25x13 cm.

700/1 000 €

Provenance: Ancienne collection Didier Pignon, Sarlat, France. "Présenté à l'exposition 24 masques Africains", Sarlat, novembre 2010.

120 STATUE ANTHROPOMORPHE, elle est présentée debout, les jambes aux formes massives et puissantes. Le nombril est proéminent, ses bras sont détachés du corps et forment des ailes stylisées en aplat. Son visage cubisant à l'expression déterminée et éveillée est agrémentée de plusieurs scarifications tribales. Le regard est accentué par un rehaut de colorant minéral blanc. Les oreilles sont distendues et sa coiffe ornée d'une crête sagittale sculptée en relief.

Bois, ancienne patine d'usage brune et rousse brillante par endroits, colorants minéraux.

Mumuye, Nigeria.

76x14,5x12,5 cm.

7 000/10 000 €

Provenance: Ancienne collection Jacques Kerchache, Paris. Yann Lunberg, Malmö, Suède. Publication: *Afrikants, the source of inspiration from the modern Art*. George Oddner, Editions Konsthall, Malmö, 1986. Reproduit page 111, Fig. 121.





121



124

121 MASQUE DE DANSE présentant un visage expressif orné de scarifications tribales sculptées en relief, la bouche prognathe montre les dents, peut être en signe de défit. Ce masque était porté lors des cérémonies liés aux "edjo". Bois, ancienne patine d'usage et traces de portage interne, restes localisés de colorants minéraux blancs.

Urhobo, Nigeria.
45x18 cm.

700/900 €

122 RARE MASQUE DE DANSE à l'expression hiératique. Le regard accentué par un rehaut de colorant minéral blanc. Il arbore deux oreilles associées aux lièvres qui symbolisent la lune et le cycle des saisons. Bois dur, ancienne patine d'usage brune, colorants minéraux, cheveux humains, traces de portages internes, manques visibles sur une oreille.

Iao, Mozambique.
37x20x15 cm.

600/900 €



122



125



123

123 FÉTICHE MASCULIN debout, les mains posées sur le ventre dans un geste codifié. Son torse est bombé, et son visage est sculpté et la bouche représenté en relief. Bois dur, ancienne patine d'usage miel brillante par endroit, perles de traite.

Songye. République Démocratique du Congo.
38x12 cm.

4 500/5 500 €

Provenance: Acquis en 1960 à la galerie Argile, ancienne collection Rasmussen.

124 GRAND FÉTICHE présentant un ancêtre enveloppé dans une charge magique constituée de deux coloquintes de fer rituels, bouteilles avec bouchon, cauris et éléments divers. Cet ensemble est maintenu à l'aide d'un amalgame de matières terreuses et organiques. Ancienne patine d'usage et traces épaisses de projections rituelles.

Fon, Nago. Dahomey Bénin.
42,5x30x18 cm.

2 000/3 000 €

Provenance: Ancienne collection Jacques Kerchache. Ancienne collection M. Bosqui.
Vente Bergé Drouot Paris du 12 et 13 juin 2010, numéro 316 du catalogue.

125 MASQUE DE DANSE, il présente un visage aux formes cubistes s'inscrivant dans un espace circulaire, le menton se prolongeant dans une excroissance animale, motifs incisés en surface. Bois dur, ancienne patine d'usage et restes de colorants minéraux naturels.

Ijo, Nigeria.
30x18 cm.

500/800 €



126



127



130



129



128

126 RARE MASQUE DE DANSE présentant un visage aux traits exorbités, le front orné de deux cornes de bœuf stylisées symbolisant la force et le courage. Bois dur, ayant conservé sa belle polychromie d'origine réalisée à base de colorants minéraux naturels. Ancienne patine d'usage.

Kuba, République Démocratique du Congo.
22x20 cm.

500/700 €

127 STATUE MASCULINE présentant un militaire colonial debout, son bras longiligne sculpté avec élégance, une de ses mains reposant sur le bas de la joue. Bois dur, ancienne patine d'usage, et quelques érosions du temps localisé.

Lobi, Burkina Faso.
58x14 cm.

500/700 €

128 MASQUE DE DANSE présentant un visage à l'expression féline et aux traits exorbités. Bois, colorants minéraux, fer forgé, clous, cheveux humains, cordelettes et crins de cheval.

We Guéré, République de Côte d'Ivoire.
33x27x16 cm.

300/400 €

129 STATUE FÉMININE, elle est présentée debout, ses mains aux proportions puissantes maintenant sa poitrine opulente dans un geste nourricier et de fertilité. Bois dur, ancienne patine d'usage brune et rousse brillante.

Senoufo. République de Côte d'Ivoire.
43x14 cm.

1 200/1 800 €

130 STATUE ANTHROPOMORPHE "IAGALA-GANA", elle présente un personnage debout aux belles formes longilignes, ses membres inférieurs sculptés par des formes angulaires. Les bras sont détachés du corps et forment des ailes stylisées, ses oreilles sont distendues et son visage présente une expression éveillée et juvénile. Bois, ancienne patine d'usage brune brillante par endroits.

Mumuye, Nigéria.
74x14x11 cm.

2 500/3 500 €

Provenance: Ancienne collection Philippe Daviaud, Paris.



131



132



135



134

131 STATUE FÉTICHE présentant un esclave aux proportions puissantes, le corps enchaîné. Bois très dur, ancienne patine d'usage brune épaisse par endroits, fer forgé, amulettes contenant des matières probablement organiques.

Fon Dahomey Benin.

35x13x11 cm.

300/500 €

132 STATUE probablement destinée à protéger les chasseurs présentant un ancêtre debout, dans une position fière. Bois dur, ancienne patine d'usage, dent animale, grelots, fer forgé et perles de traite.

Lungoru, Soudan.

32x11 cm.

600/900 €

133 MASQUE DE DANSE "GAGON". Il présente la tête d'un homme gorille à la bouche prognathe. Le nez est sculpté par une arête longiligne de proportions équilibrées. Ses yeux s'inscrivent dans un espace rectangulaire conférant à l'œuvre un regard perçant. Bois à patine d'usage laquée brune. Peaux animales cloutés sur la mâchoire.

Dan, République de Côte d'Ivoire.

30x14,5 cm.

2 500/3 500 €

Provenance : Ancienne collection privée, Paris, acquis à la galerie Vanuxem, publié dans le catalogue de l'exposition organisée par la galerie en 2002

134 FÉTICHE CULTUEL avec cavité réceptacle aménagée sur la tête. Il présente un buste ancestral, les mains posées sur le ventre symboliquement. Bois dur, ancienne patine d'usage miel et rousse.

Luba, République Démocratique du Congo.

22,5x7,5 cm.

700/900 €

Provenance: Ancienne vente Sotheby's.

135 STATUETTE ANTHROPOMORPHE féminine, son visage présente les yeux et le nez sculptés en relief. Bois dur, ancienne patine d'usage.

Lobi, Burkina Faso.

51x9 cm.

700/1 000 €



133

136 STATUETTE présentant une jeune femme debout à l'expression discrète. Bois avec restes de colorants naturels, érosion visible.

Baoulé, République de Côte d'Ivoire.

32x9 cm.

50/80 €

137 MASQUE PASSEPORT présentant un visage expressif, la coiffe agencée par deux nattes latérales. Bois, ancienne patine d'usage épaisse par endroits.

Dan, République de Côte d'Ivoire

14x9 cm.

250/350 €

138 STATUETTE présentant un personnage debout, les bras légèrement détachés du corps et le visage aux traits à peine esquissés. Les oreilles sculptées latéralement en relief. Bois dur, ancienne patine d'usage miel et brune brillante par endroits.

Mumuye, Nigéria;

30x7,5 cm.

200/300 €



137



138



139

139 STATUETTE FÉMININE représentée debout, les bras légèrement détachés du corps et les mains posées sur le bord du ventre dans un geste codifié. Son corps est orné en divers endroits de scarifications incisées. La coiffe est agencée en cascade verticale et horizontale, les jambes sont de proportions puissantes. Bois, ancienne patine d'usage miel et brune brillante par endroit. Luba avec influence Shankadi, République Démocratique du Congo. 32x10 cm. **1 000/1 500 €**

Provenance: Ancienne collection du Docteur Félix Lauwers depuis 1963 environ.

140 AUTEL GUERRIER IKENGA, il présente un ancêtre assis sur trône, tenant dans ses mains un bouclier et une arme. Sa tête est agrémentée des deux cornes de bélier caractéristiques symbolisant le feu du guerrier, sa force et sa détermination. Bois, ancienne patine d'usage, colorants minéraux naturels et traces de projection rituelle localisées. Igbo, Nigéria. 69x21 cm. **800/1 200 €**



140



141

141 RARE PAIRE DE STATUETTES féminin / masculin, présentées debout, les bras atrophiés symboliquement et les mains disposées dans une position codifiée. L'homme porte un plateau circulaire sur la tête. Bois, ancienne patine brune épaisse par endroits. Péré Lilwa, République Démocratique du Congo. 25x7,5 et 26x6,5 cm. **300/500 €**

142 STATUE ANTHROPOMORPHE féminine, le ventre aux formes généreuses symbolise fertilité et fécondité. Elle porte une coiffe à chignon trilobé. Les yeux mi-clos lui confèrent un regard intériorisé. Bois dur à patine d'usage et colorant naturel localisé. Punu, Gabon. 66x13 cm. **800/1 200 €**

Provenance : Ancienne collection Marc Petit, Paris.

143 ARCHAÏQUE STATUE FÉTICHE présentant un personnage féminin nu debout, la coiffe agencée par un chignon central équilibré se terminant par deux nattes latérales. Bois dur, ancienne patine d'usage crouteuse par endroits et épaisse résultant de nombreuses projections rituelles. Baoulé. République de Côte d'Ivoire 39x6 cm. **700/900 €**



142

144 CALEBASSE DE DIVINATION surmontée d'une figure ancestrale féminine se pinçant le bout des seins dans un geste nourricier, son beau visage présente une expression juvénile et douce, la coiffe est agencée en cascade sur l'arrière. Coloquinte évidée à décor végétal tressé sur le pourtour. Bois, perle, ancienne patine brune épaisse Luba avec influence Shankadi. République Démocratique du Congo. 30x19,5 cm. **1 400/1 800 €**

145 STATUETTE JANUS féminin masculin, symbolisant peut être l'union sacrée. Bois, ancienne patine d'usage miel et rousse brillante. Tabwa, République Démocratique du Congo. 34x12 cm. **350/450 €**



143



144



145



146



147



147bis



148



150

146 STATUETTE IBEDJI, elle présente un personnage féminin, le corps de proportions puissantes et massives. Ses bras sont détachés du corps et les mains détachés du corps dans un geste symbolique. Ses poignets et le torse sont agrémentés de petites perles de traite. Le prestige de cette œuvre est attesté par une multitude de cauris maintenus par des cordelettes. Ces coquillages sont probablement associés à la richesse et au bien-être de son propriétaire. Bois, ancienne patine d'usage miel et brune brillante, cauris, coton et perles de traite. Yoruba, Nigeria. 26x10 cm. **600/900 €**

147 MASQUE DE CÉRÉMONIE villageoise présentant un visage à l'expression déterminée accentuée par la bouche ouverte montrant les dents. Bois polychrome, perles de traite, dents sculptées dans de l'os, clochettes et traces de portage interne. We Wobé, République de Côte d'Ivoire. 30x25 cm. **350/450 €**

147^{BIS} STATUETTE ANTHROPOMORPHE féminine présentée debout, ses bras longilignes détachés du corps et ses mains posées sur le ventre en signe de fertilité. Bois, ancienne patine d'usage miel et brune, perles de traite. Fanti, Ghana. 28,5x8 cm. **250/350 €**

148 COUTEAU DE CÉRÉMONIE ET DE PRESTIGE, la lame courbée à pointe effilée. Garde en ivoire, de forme équilibrée. Fer forgé, ivoire patiné par le temps et l'usage. Mangbetu, République Démocratique du Congo, fin XIX ème début du XXème siècle. 38x18 cm. **250/350 €**
Provenance : Ancienne collection Alcan Legrand, Paris.

149 HERMINETTE CÉRÉMONIELLE présentant sur la partie haute un visage ancestrale, le regard accentué par deux clous de tapissier. La lame est fixée dans la bouche. Bois, ancienne patine d'usage miel brillante et fer forgé. Zandé, République Démocratique du Congo, fin XIX ème début du XXème siècle. 45x21 cm. **250/350 €**

150 PHALLUS CULTUEL faisant probablement écho aux anciens rituels osidiques de l'Egypte ancienne. Bois dur, patine d'usage brune. Makondé, Tanzanie. 30,5x10 cm. **200/300 €**

151 FÉTICHE présentant un ancêtre sur une base semi-sphérique, ses pieds sont démesurés, il présente son nombril symboliquement. Celui-ci est percé d'une cavité contenant des matières fétiches maintenus par un bouchon de tissus rouge. Sa bouche grande ouverte marque symboliquement la dentition. Bois, tissus, cornes, peaux, matières végétales diverses, patine d'usage. Songye, République Démocratique du Congo. 47x11 cm. **1 400/1 800 €**

152 POUPÉE présentant une jeune femme debout dans une position codifiée et symbolique. Bois, amalgame de matières terreuses et végétales, fermeture éclair, fourrure, tissus et fils de fer. Himba, Namibie. 27x10 cm. **400/700 €**



149



152



151



153

153 MASQUE DE DANSE à l'expression simiesque accentuée par une mâchoire prognathe. Les yeux tubulaires et le nez aux narines épatées. Bois, restes de chromie rouge localisée, crins de cheval, cordelettes, tissus d'importation, cauris et matières diverses.

Dan Gueré, République de Côte d'Ivoire.

31x16 cm.

600/900 €

Provenance : Ancienne collection du président de la République ivoirienne Houphouët Boigny

154 FÉTICHE utilisé au cours de rituels et cérémonie magico-religieuses, il présente deux personnages aux formes à peine esquissées maintenus par un amalgame de matières terreuses et organiques pour former une seule entité. Bois, fiole à potions, cauris, matières diverses, ancienne et épaisse patine d'usage sacrificielle.

Fon, Dahomey Bénin.

20x14 cm.

250/350 €

156 CANNE DE DIGNITAIRE représentant sur la partie haute un guerrier nu debout portant sur les épaules son ennemie vainqueur. Bois, ancienne patine d'usage miel, cassé collé au niveau des jambes du personnage vaincu.

Luba Hemba, République Démocratique du Congo.

85cm

250/350 €

157 PORTEUSE DE COUPE agrémentée de nombreux cauris symbolisant la richesse. Il s'agit probablement d'une prêtresse dans une position symbolique. Bois, tissus, cauris, matières organiques diverses, ancienne patine d'usage avec traces de projection localisées.

Fon Ewe, Togo.

30x14cm

450/550 €

158 HARPE SARANGUI à deux cordes, sculptée d'une tête de femme sur la partie haute. Bois, ancienne patine d'usage miel et brune. Peau de Yak.

Imachal Pradesh, région du Santal, Nord de l'Inde.

63cm

200/300 €

159 FIGURE ORNEMENTALE CÉRÉMONIELLE, elle présente sur un piédestal rectangulaire un chien aux oreilles et à la queue dressée. Bois polychrome, quelques traces discrètes de projection rituelle et ancienne patine d'usage.

Yoruba, Nigéria.

48x20x30cm.

500/700 €

Provenance : Ancienne collection du peintre Cobra-Cornelle.

155 Rare paire de STATUES ANTHROPOMORPHES, elle présente deux personnages debout portant le masque initiatique Kifwebe. Leurs corps sont recouverts de parures, pagne et vêtements réalisés avec des cordelettes tressées et nouées comme il est d'usage au cours des cérémonies. Les masques qui recouvrent les visages sont de formes cubistes, l'homme porte une crête sagittale. Bois dur, cordelettes, fibres végétales, peaux animales, colorants minéraux naturels.

Songye, République Démocratique du Congo.

87x28x28 - 82x29x30cm.

6 000/9 000 €

Ces œuvres étaient conservées au cœur de la forêt dans une case sacrée où sont gardés les précieux masques et tous les objets liturgiques utilisés pour les cérémonies. Cette case était gardée par un ancien initié aux vertus de sagesse reconnues de tous. Ces statues étaient présentes dans la case pour commémorer la tradition et garder les masques par un charme invisible empêchant l'entrée aux non-initiés. Il est rare de trouver une paire en bel état de conservation comme c'est ici le cas.



155



157



159



160 **ARCHAÏQUE FÉTICHE** à tête janus. Bois, fourrures et matières diverses et organiques. Luba, République Démocratique du Congo. 21cm **250/350 €**



161

161 **STATUE JANIFORME** présentant un couple fondateur formant une seule entité. Leurs corps sont agrémentés de motifs en pointillés aux couleurs contrastées sur le visage associées à un concept probablement initiatique. Bois, ancienne patine d'usage miel et brune, colorant naturel et perles de traite rouge. Yaka, République Démocratique du Congo. 53x10cm **700/900 €**



162

162 **PAIRE DE STATUETTES** aux formes primitives et symboliques. Leurs corps agrémentés de scarifications tribales. Bois dur, cordelettes végétales, ancienne patine d'usage. Loso, Togo. 20x10 - 20x10cm **200/300 €**



163

163 **PLAT À COLA** présentant sur le pourtour une frise sculptée en ronde bosse comprenant un prêtre tenant deux bœufs, une divinité et des scènes de la vie quotidienne. Bois dur, ancienne patine d'usage. Yoruba, Nigéria. 41x15cm **500/800 €**



164

164 **CAVALIER** représenté dans une position dynamique, le cheval prêt à bondir et le guerrier tenant un bouclier et une épée dans ses mains. Fer forgé, patiné par l'usage et le temps. Bambara, Mali. 30x30cm **400/700 €**

165 **SINGE MENDIANT** présenté dans une position conventionnelle, la gueule ouverte montrant ses crocs et tirant la langue symboliquement. Bois dur, patine d'usage brune épaisse par endroits, traces de projection rituelle, ancienne érosion localisée et manques visibles. Baoulé, République de Côte d'Ivoire. 34x12cm **1 800/2 200 €**

166 **MYSTÉRIEUX MASQUE** présentant un visage anthropozoomorphe, sa bouche se transformant en forme de bec ouvert symboliquement. Sculpté dans une racine d'arbre patiné par l'usage et le temps. Bambara, Mali. 17x13cm **600/900 €**



166



165



167



168



170



169



171

167 GRAND FÉTICHE destiné à être planté dans le sol. Il présente un personnage nu debout, son sexe de proportions puissantes mis en évidence symboliquement. Ce fétiche devait être associé à un concept de virilité. Bois très dur avec érosion sur la partie enfouie, patine d'usage principalement localisée sur le sexe. Fon, Dahomey, Bénin.
93x14cm

1 400/1 800 €

168 STATUETTE représentant le dieu Eshu, debout portant sur son torse deux fioles à potion. Il est agrémenté de nombreux cauris et d'une amulette, probablement destinée à attirer richesse et notoriété. Bois dur, ancienne patine d'usage brune, cauris, cuir et cordelettes. Yoruba, Nigéria.
30cm

300/500 €

169 IMPORTANT FÉTICHE présentant un personnage debout à la stature hiératique et l'expression intériorisée. Son cou est enrichi de plusieurs cadenas appliqués rituellement et une partie de son corps est orné d'une multitude d'amulettes, de cauris, tissus et matières diverses. Chaque élément ajouté sur cette œuvre devait être associé à un vœux formulé. Bois, ancienne patine d'usage épaisse et crouteuse par endroits résultant de nombreuses offrandes et projections rituelles. Fon, Dahomey Bénin.
98x32cm

1 200/1 800 €

170 HAUT DE CANNES de cultivateur présentant un couple d'oiseaux avec leur petit sur les ailes. Bois, ancienne patine d'usage brune, épaisse par endroits, colorant minéral blanc localisé. Senoufo, République de Côte d'Ivoire.
55x13cm

400/700 €

171 STATUETTE FÉMININE présentée debout sur un piédestal circulaire. Ses mains de proportions puissantes et aux doigts longilignes sont posés sur le ventre dans un geste nourricier. Belle expression douce du visage, coiffe agencée par un chignon central agrémenté de deux nattes latérales. Présence de nombreuses scarifications tribales sculptées en relief. Bois, ancienne patine d'usage laquée brune. Baoulé, République de Côte d'Ivoire.
41x7,5cm

700/900 €

Provenance : Acquis auprès de Marceau Rivière, Paris.



172

172 MASQUE FÉTICHE présentant un visage à mâchoire animale s'imbriquant l'un dans l'autre pour former une entité mythologique. Bois dur, importantes traces de projection rituelle.
Ijo, Nigéria.
43x22cm **800/1 200 €**

172^{BS} AUTEL OU PETIT SIÈGE diminutif agrémenté d'un couple de caryatides. Bois dur, ancienne patine d'usage miel et brune.
Songye, République Démocratique du Congo.
29x18cm **500/700 €**

Provenance : Anciennement acquis auprès de Pierre Vérité, Paris.



175



172bis



176



173

173 RÉCEPTACLE À MÉDECINE, le corps forme une chrysalide stylisée et la bouche ouverte probablement utilisée comme un bec verseur. Terre cuite orangée et brune.
Cham, Tchad.
32x15cm **250/350 €**

174 CIMIER DE DANSE, présentant un visage à l'expression guerrière recouvert de cuir et polychromé à l'aide de colorants naturels et de peintures. Bois, cuir, cordellettes, ancienne patine d'usage.
Ejagam, Nigéria.
27cm **600/900 €**

LOT 175 À 182 : COLLECTION MONSIEUR H., PARIS.

175 STATUE FÉMININE présentée debout arborant des seins généreux symbolisant abondance et fécondité. Ses bras sont levés vers le ciel, ils tiennent un autel agrémenté de deux oiseaux aux belles formes naturalistes. Bois, ancienne patine d'usage brune épaisse et crouteuse.
Urhobo, Nigéria.
95x25cm **800/1 200 €**

176 AUTEL CULTUEL ASSEN présentant sur la partie haute un dignitaire assis sur son trône avec des serviteurs devant lui et de nombreux symboles animaux figuratifs et abstraits associés à la vie rituelle du clan. Fer forgé, découpé, martelé, assemblé à chaud, pièces de monnaie, traces de polychromie localisées.
Fon, Dahomey, Benin.
104x32cm **700/1 000 €**

Provenance: Acquis par son actuel propriétaire à l'ancienne galerie Pierre Robin, Paris, en 1986.





177 RARE LANCE CULTUELLE, elle est en forme de canne, le pommeau représentant un buste de dignitaire. Le visage orné de scarifications tribales en zig zag. Bois dur, ancienne patine d'usage rousse et brune brillante par endroit.
Makondé, Tanzanie.
110cm **700/900**



178 HERBIER sculpté d'un bélier aux belles formes naturalistes et stylisées. Son corps est agrémenté d'une multitude de motifs géométriques gravés profondément. Bois, ancienne patine d'usage, patte cassée collée. Léger manque sur le couvercle.
Yoruba, Nigéria.
46x72cm **2 200/2 800 €**



177

179 STATUE ANTHROPOMORPHE féminine, elle présente une dignitaire assise, les bras et les mains dans une position symbolique, la poitrine est mise en évidence en signe de fertilité. Son visage est tourné de trois-quarts, il est agrémenté de scarifications tribales. La bouche ouverte laisse apparaître des dents en fer. Bois dur, ancienne patine d'usage brune et rousse brillante par endroit.
Koro, Kaduna, Nigéria.
120 cm. **7 000/9 000 €**

Provenance: Vente de Maître Pierre Cornette de Saint Cyr. Drouot, Paris, le 29 septembre 1993. Numéro 40 du catalogue.

180 POUPÉE DE FÉCONDITÉ aux belles formes stylisées et épurées à l'extrême. Son corps est recouvert de cuir et le nez agrémenté d'une amulette de coton rouge. Bois, cuir, patiné par l'usage et le temps.
Mossi, Burkina Faso.
34x8 cm. **400/700 €**

181 STATUE présentant un personnage debout, les articulations des jambes sont marquées par des incisions angulaires. Ses bras sont détachés du corps; ils prennent leurs sources sur son torse bombé. Les oreilles sont présentées en relief et sa coiffe agencée par une crête sagittale. Bois dur, ancienne patine d'usage.
Mumuye, Nigeria.
64x12 cm. **1 400/2 000 €**



180



179



182



184



185



186

186 FIGURE PROTECTRICE des sources et des chemins présentée dans une position codifiée. Les mains en signe de Namaste. Bois, ancienne patine d'usage et érosion du temps localisée.

Népal, région des Hautes terres.

46x16cm.

400/700 €

187 TÊTE ANTHROPOMORPHE. Terre cuite orangée.

Bankoni, Mali, 1100-1500 après JC.

10x7cm.

80/120 €

188 PEIGNE TRADITIONNEL, en bois à patine d'usage miel.

Ashanti, Ghana.

24x8,5cm.

140/180 €

182 STATUE TOTÉMIQUE de protection de village de chemin ou de source. Elle présente un personnage debout, son visage à l'expression intériorisée. Bois dur patiné avec érosion du temps localisée.

Népal, Région des hautes terres.

103x18 cm.

400/700 €

183 IMPORTANTE PAIRE DE FIGURE TOTÉMIQUE ornementale "Singa". Elles présentent un ancêtre aux traits humains associé à plusieurs animaux comme le serpent, le crocodile et le cheval pour former une entité unique. Cet ensemble est sculpté sur plusieurs dimensions avec finesse et maîtrise. Bois, ayant conservé en partie sa belle polychromie réalisée avec des colorants naturels, traces de fixation à l'arrière.

Toba Batak, Nord de Sumatra, Indonésie.

133x37 cm et 138x44 cm.

3 500/4 500 €

Au sud du lac Toba, dans la presqu'île de Samosir, se dresse encore de magnifiques maisons. Les deux flans de ces demeures traditionnelles "Ruma Adat" reposent sur de longues poutres, agrémenté à l'avant par une tête de monstre aux grands yeux circulaires comme ceux que les "Batak" nomment "Singa". La signification de ces figures symboliques s'est perdue dans le temps mais au siècle dernier, les "Batak" disaient qu'elles portaient bonheur et écartaient les mauvais esprits. Ces œuvres ornaient les maisons des chefs les plus importants du clan et sont l'expression de son pouvoir et de sa renommée. Nous avons ici deux exemplaires particulièrement conforme à la tradition en belle état de conservation.

Provenance: Collection constitué par Monsieur Maurice Guigoz, Genève, entre 1950 et 1970. Resté dans la famille jusqu'à ce jour après succession.

184 FIGURE JANUS, chaque tête la bouche ouverte, leurs regards dirigés vers le ciel. Terre cuite orangée.

Komaland, Nord Ghana, 1300-1600 après JC.

17x12 cm.

220/280 €

185 MASQUE DE GRADE sculpté d'un beau visage s'inscrivant dans un espace en forme de cœur. Son nez longiligne en relief prend sa source sur le haut du front. Bois, pyrogravé sur le pourtour, ancienne patine d'usage, kaolin, cordelettes.

Lega, République Démocratique du Congo.

15,5x11cm

400/700 €



183



190

189 POT À LAIT agrémenté sur le pourtour d'un décor de symboles incisés. La poignée de belle forme animale stylisée. Bois, ancienne patine d'usage.

Nepal.

24x24cm.

180/220 €

190 APPUIE NUQUE avec tête humaine sculptée en relief. Bois, colorant minéral blanc, patine d'usage brune et miel brillante par endroits.

Ewe, Togo.

11,5x26cm

180/220 €

191 PLATEAU DE DIVINATION agrémenté sur le pourtour d'une frise de motifs symboliques, géométriques, zoomorphes, anthropomorphes et végétaux. Bois, ancienne patine d'usage rousse et miel brillante.

Yoruba, Nigéria.

Diamètre : 48cm

300/500 €

192 COUTEAU DE TYPE FAUCILLE. Fer forgé, bois, ancienne patine d'usage brune.

Mangbetu, République Démocratique du Congo.

39x24 cm.

180/220 €



192



191

193 COIFFE DE OBA agrémentée d'un magnifique décor réalisé avec une multitude de perles de traite multicolores. La partie haute est ornée d'un oiseau stylisé.

Armature de bois, tissus.

Yoruba, Nigéria.

54cm

600/900 €



193



195

194 GOURDE CULTUELLE, probablement utilisée au cours de l'intronisation d'un dignitaire guerrier important. Coloquinte, vannerie tressée, mâchoire humaine (des ennemis probablement vaincus).

Région de la cross river, Nigéria, probablement fin XIXème début du XXème siècle.

41cm

350/450 €

195 SCULPTURE ANTHROPOZOO-MORPHE en forme d'autel à deux niveaux. La partie haute représente le retour du roi, le cheval harnaché et scellé. Il tient fièrement une lance dans une de ses mains et porte un couteau sur sa ceinture. Belle expression hiératique, coiffe agencée avec équilibre et originalité. La partie basse présente un musicien ou grillot, des femmes accomplissant leurs tâches quotidiennes et nourricières et deux chefs coutumiers (probablement les femmes du Roi et ses serviteurs).

Bois, ancienne patine d'usage rougeâtre et brune. Traces de colorant indigo blanc et ocre orangé.

Yoruba, Nigéria.

69x39cm

1 500/2 500 €

Provenance: Ancienne galerie Isle du démon, Paris, 1988.



194



196 TAMBOUR SHAMANIQUE avec son battoir, le manche en forme de phurbu stylisé est agrémenté de trois visages sculptés en ronde bosse et de motifs symboliques serpentiformes sur la pointe pyramidale. Bois, rotin, cuir de yack, ancienne patine d'usage.
Népal, Région des Hautes terres.
70x40cm **300/500 €**

197 ORNEMENT arboré au cours des grandes cérémonies. Il est réalisé avec du cuir tressé et noué, des anneaux en fer forgé et agrémenté de deux puissantes dents de phacochère. Cet ancien ornement, date probablement de la première moitié du XX^{ème} siècle. Les dents de phacochère sont plus anciennes et se transmettaient sur plusieurs générations.
Mursi, Soudan.
Dimensions des dents : 17 - 21cm **280/320 €**

198 MASSUE DE COMBAT. Bois dur, ancienne patine d'usage brune et miel brillante par endroits.
Probablement Gogo, Tanzanie.
56cm **80/120 €**

199 ORNEMENT DE TORSÉ présentant un masque cubiste sculpté en relief. Bois tendre, traces de colorant naturel.
Fang, Gabon, probablement fin XIX^{ème} début du XX^{ème} siècle.
11x24cm **1 200/1 800 €**

200 APPUIE NUQUE de proportions équilibrées. Bois très ancienne patine d'usage.
Tellern, région des falaises, Mali. 1300-1600 après JC.
9x17,5cm **100/150 €**



201 PORTE BOUCLIER utilisé pour le transport caravanier. Cuir cousu, tressé et peint.
Tamashék, Niger.
126x61cm **180/220 €**

202 ANCIENNE PORTE DE GRENIER en bois brun rouge lourd. Patine mate, nombreuses marques d'usage, éclatements du bois par endroits. Elle est sculptée dans sa partie centrale d'un lézard aux pattes écartées, symbole de prospérité et de longue vie. La poignée de porte est évidée dans le dos du lézard. Quatre ouvertures, placées sur le côté droit en haut et en bas, permettaient de fixer la porte à un cadre.

Indonésie, Sumatra Nord, peuples Batak
88 x 49, 5 x 3,5 (prof.) **800/1 200 €**
Pour des pièces de même catégorie, voir A. Sibeth, The Batak. People of the Island of Sumatra. Londres : Thames and Hudson, 1991, p. 123 (Karo) ; Djamaludin S. Hasibuan, Art et culture batak/Seni Budaya Batak. Jakarta : Total Indonésie, 1985, pp. 76-77 (Toba)

203 MASQUE représentant la déesse Cali, sous la forme d'un visage humain tirant la langue et coiffée d'une couronne. Bois polychrome, anciennes traces de portage interne.
Bengale, District de Maldah.
28x22,5cm **500/800 €**

204 KRIS AU DESSIN ÉLÉGANT. La poignée en bois sombre est ornée d'une figuration anthropomorphe stylisée. La partie wrangka est réalisée en bois brun clair brillant. L'étui en laiton uni confère une sobriété à l'ensemble. Enfin, la fine lame à ondulations (berluk) montre un pamor raffiné aux motifs moirés (récent).
Indonésie, Java Central, Jogjakarta, Javanais
42, 5 x 12, 6cm **180/220 €**





205

205 COUPE CÉRÉMONIELLE de type dulung en bois brun clair, marques d'usages, patine mate miel. La pièce montre un long col et un pied évasé. Dans la partie centrale la plus fine, une jointure en bois brun foncé est maintenue par de fins tenons.
Indonésie, Sulawesi, peuple Toraja
28x19cm **200/300 €**

206 HARPE DE FESTIVITÉ ET DE CÉRÉMONIE agrémentée à son extrémité de la tête du Dieu "Garuda". Bois, ancienne patine d'usage.
Népal.
52cm **150/250 €**

207 ORNEMENT DE CEINTURE formé d'une large coquille (tikam). La pièce montre une fine gravure de motifs géométriques (losanges) sur le rebord de la coquille. Au centre, une rondelle de bois gravée, percée d'un anneau de laiton, est décorée de perles de traite (rouge, orange). Chaîne en alliage cuivreux. Porté par les hommes de statut.
Philippines, Nord Luzon, peuple Bontok

15, 5 (dia.) x 80 (longueur de la chaîne)
280/320 €



207

208 Ensemble formé de DEUX CUILLÈRES CÉRÉMONIELLES en corne de buffle sculptée et gravée. Nombreuses marques d'usage sur le dos des cuillères, patine mate. Elles montrent un fin décor animalier et géométrique ajouré, notamment des oiseaux affrontés et des fleurs, qui sont présentés en frises superposées.
Indonésie, île de Timor (Est), Timorais
a. 21 x 6 (motif solaire)

120/180 €

b. 17, 5 x 6 (canard)

209 LOT DE DEUX CUILLÈRES en bois à patine brune brillante par endroits. L'une d'elles terminée par la tête d'un animal stylisé.
Toradja, Indonésie.
17x3,5 - 19,5x4,5cm **150/250 €**

210 GRAND PLAT RITUEL de type duyu en bois brun foncé lourd, patine de suie. Décor sculpté en « étoile » sur le rebord extérieur. La pièce, profonde, montre un pied court. Les coupes duyu sont utilisées à l'occasion des cérémonies du cycle agricole du riz et des rites de purification afin servir le riz fermenté tapuy aux participants (étiquette avec l'inscription « I z » sous le pied).
Philippines, Nord de Luzon, peuple Ifugao
30,5 x 10,5 cm **120/180 €**



208

211 BEAU PLAT à tête d'oiseau en bois brun rouge clair à patine brillante, marques d'usures. Il présente une forme ovale raffinée, le bec de l'oiseau touchant le sol pour plus de stabilité.
Indonésie, Sulawesi Sud, peuple Toraja
26, 8 x 11 (dia.) **120/180 €**

212 PLAT ROND à tête d'animal (oiseau) en bois brun léger, patine brillante. Marques d'usage.

Indonésie, Sulawesi Sud, peuple Toraja
19 x 3,5 x 28cm **150/250 €**

213 Important MASQUE DE DANSE présentant le Dieu Garouda sous la forme d'un visage humain à bec d'aigle ouvert, le front est agrémenté du troisième œil. Bois, ancienne patine d'usage brune brillante avec traces de chromie localisées. Légère consolidation à l'arrière réalisée avec des agrafes de métal primitives.
Tibet ou Nord Népal, probablement Dolpo Mustang.
49x32cm **2 200/2 800 €**



206



209



211



212



213



214

214 MASQUE DE DÉMON GARA

YAKA utilisé dans les cérémonies théâtrales du Kolam présentant un visage à l'expression féline, les yeux exorbités. Le centre du front est orné d'une tête de cobra. Bois polychrome, ancienne patine d'usage et traces de portage interne.

Sri Lanka

22,5x14cm

350/450 €

215 Rare MANUSCRIT sur feuilles de latanier (*Borassus* sp. ?). Il est placé entre deux planchettes de bois brun foncé et maintenu par une cordelette centrale (marques d'usages sur le bois). On relève trois perforations passant entre les planchettes et les feuilles. Le texte du manuscrit est probablement en rapport au Bouddhisme Teravada (petit véhicule).

Sri Lanka, Sri Lankais

33,5x15cm (non déplié)

150/250 €



216

216 BEAU TISSU TAMPAN monté dans un cadre sous verre. Il présente le motif de la « barque ancestrale » répété trois fois sur lesquelles sont placées des figures anthropomorphes stylisées. Le décor est réalisé en frame flottante en trois couleurs (rouge, bleu (indigo), jaune) sur le fond clair (coton écru). Des frises de motifs géométriques encadrent les barques disposées en trois champs superposés.

Indonésie, Sumatra Sud, Lampung (Pesisir)

47,5 x 46cm

300/500 €

217 STATUETTE MASCULINE présentant un chef coutumier nu debout portant un chapeau traditionnel. Bois du, ancienne patine d'usage brune laquée.

Senoufo, République de Côte d'Ivoire.

24,5x6,5 cm.

80/120 €

Provenance: Acquis par le père de son actuel propriétaire, Monsieur Jean Gaillon, entre 1950 et 1960.

218 STATUETTE présentant une femme digne assise sur un trône, ses bras sont détachés du corps avec élégance, ils forment un arc de cercle équilibré. Le dos et les hanches sont ornés de scarifications incisées. Bois, ancienne patine d'usage miel et brune brillante.

Senoufo, République de Côte d'Ivoire.

18,5x6 cm.

220/280 €

Provenance: Acquis par le père de son actuel propriétaire, Monsieur Jean Gaillon, entre 1950 et 1960.

219 STATUETTE MASCULINE. Bois, ancienne patine d'usage laquée brune.

Senoufo, République de Côte d'Ivoire.

23x6,5 cm.

80/120 €

Provenance: Acquis par le père de son actuel propriétaire, Monsieur Jean Gaillon, entre 1950 et 1960.

220 CAVALIER présenté sur son cheval, les mains posées sur le bas du ventre dans un geste symbolique. Bois avec patine suintante résultant de très anciennes onctions et libations rituelles ayant imprégnés le bois très profondément.

Senoufo, République de Côte d'Ivoire.

22x14 cm.

300/500 €

Provenance: Acquis par le père de son actuel propriétaire, Monsieur Jean Gaillon, entre 1950 et 1960.

221 FIGURINE présentant un danseur masqué debout dans une position rythmée. Bronze ou laiton, fonte à la cire perdu patiné par l'usage et le temps.

Senoufo, République de Côte d'Ivoire.

12,3x5 cm.

70/90 €

Provenance: Acquis par le père de son actuel propriétaire, Monsieur Jean Gaillon, entre 1950 et 1960.

222 STATUETTE présentant une femme assise sur un banc. Bois, ancienne patine d'usage rousse.

Senoufo, République de Côte d'Ivoire.

19x5,5 cm.

100/150 €

Provenance: Acquis par le père de son actuel propriétaire, Monsieur Jean Gaillon, entre 1950 et 1960.

223 STATUETTE probablement associée à un concept de fécondité, il présente une jeune femme debout, les mains posées sur le ventre en signe de protection. Bois, ancienne patine d'usage brune.

Baoulé, République de Côte d'Ivoire.

23x5,5 cm.

80/120 €

Provenance: Acquis par le père de son actuel propriétaire, Monsieur Jean Gaillon, entre 1950 et 1960.

224 POIDS utilisés pour peser la poudre d'or présentant une antilope aux belles formes naturalistes. Bronze ou laiton, fonte à la cire perdu, ancienne patine d'usage.

Ashanti, Ghana.

7,3x4,5 cm.

70/90 €

Provenance: Acquis par le père de son actuel propriétaire, Monsieur Jean Gaillon, entre 1950 et 1960.

225 MASQUE DE DANSE présentant un visage à l'expression douce et intériorisée surmonté de deux cornes d'antilope et agrémenté latéralement d'oreilles animales. Bois, ancienne patine d'usage laquée brune, colorants minéraux naturels localisés, peinture rouge d'importation. Anciennes traces de portage interne.

Yaouré, République de Côte d'Ivoire

33x15cm

350/450 €

Provenance: Acquis par le père de son actuel propriétaire, Monsieur Jean Gaillon, entre 1950 et 1960.



217



219



220



225



226

226 MASQUE ANTHROPOZOOMORPHE présentant un visage à la belle expression sereine et intériorisée. Bois à ancienne patine laquée brune avec traces de colorants minéraux ocre rouge et blanc. Yaouré, République de Côte d'Ivoire
46x19cm **400/700 €**

Provenance: Acquis par le père de son actuel propriétaire, Monsieur Jean Gaillon, entre 1950 et 1960.

227 MATERNITÉ ALLAITANT SON ENFANT sur ses genoux, elle est assise sur un siège coutumier en forme d'éléphant stylisé. Bois, ancienne patine d'usage miel et brune, traces de chromie rouge et de colorant minéral blanc. Baoulé, République de Côte d'Ivoire.
31x11 cm. **120/180 €**

Provenance: Acquis par le père de son actuel propriétaire, Monsieur Jean Gaillon, entre 1950 et 1960.



230



228

228 Paire DE STATUETTES Masculin / Féminin présentées debout dans une position codifiée. Bois, avec ancienne patine miel et brune sur la coiffe. Ewe, Togo.
21 - 21cm **100/150 €**

229 Statuette présentant un guerrier ou un chasseur nu debout. Bois dur, ancienne patine d'usage brune et rousse brillante par endroit. Lobi, Burkina Faso.
300/500 €

230 STATUETTE FÉMININE associée à un concept de fécondité. Bois dur, ancienne patine d'usage laquée brune. Traces de colorants minéraux sur la coiffe et perles de traite. Arbon, République de Côte d'Ivoire.
30,5cm **120/180 €**

231 Ensemble DE DEUX STATUETTES en bois avec ancienne patine d'usage. Ewé et Senoufo.
11 et 18,5 cm. **80/120 €**

232 MASQUE en vannerie tressée avec beaux restes de colorants naturels. Abellam, Papouasie Nouvelle Guinée.
14,5x13cm **80/120 €**

233 STATUETTE ANTHROPOMORPHE féminine. Ses mains sont posées sur le ventre exprimant un concept de fertilité. Bois dur, ancienne patine d'usage brune, le pagne peint en rouge. Baoulé, République de Côte d'Ivoire.
29x6cm **140/180 €**

234 MASQUE DE LUNAISON destiné à suspendre les graines pour la bénédiction précédant les semailles. Bois dur, ancienne patine d'usage, poils de yak, colorant minéral et fer forgé. Népal, région des hautes terres.
20x16cm **80/120 €**
Provenance : Collecté à Katmandu



229



232



233



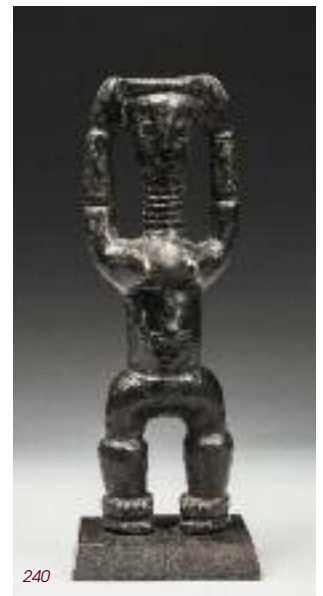
235



237



238



240

235 STATUETTE ANTHROPOMORPHE féminine présentée debout, les mains posées sur le ventre dans un geste nourricier. Son visage à l'expression juvénile est agrémenté de trois scarifications sculptées en relief sur le front. Bois dur, ancienne patine d'usage laquée brune.
Agni, République de Côte d'Ivoire.
33x8,5cm **150/250 €**

236 PORTE DE GRENIER à mil ou de petit sanctuaire accompagné de sa serrure symbolisant deux oreilles de lièvres associées aux lunaïsons. Bois, ancienne érosions du temps, fer forgé.
Dogon, Mali.
43x48 cm. **180/220 €**

237 BOUCLIER DE CÉRÉMONIE de combat, en peau, bois et lanière de cuir. Ancienne patine d'usage.
Turkana, Soudan, première moitié XXème siècle.
43x18,5 cm. **250/350 €**

238 MASQUE DE DANSE à la mâchoire articulée, il présente un visage féminin, la coiffe aménagé avec originalité par plusieurs nattes équilibrées. Bois dur avec restes de polychromie, ancienne patine d'usage.
Ogoni, Nigeria.
25x15 cm. **450/550 €**
Provenance : Ancienne collection Jean Claude Toulon, Paris.

239 FER CULTUEL présentant sur les deux faces de la lame un décor gravé.
Kirdi, Nord Cameroun.
36x18 cm. **50/80 €**

240 STATUETTE ANTHROPOMORPHE présentant une femme nue debout tenant un plateau sur la tête. Bois, ancienne patine laquée brune.
Attié, République de Côte d'Ivoire.
27x9cm **???** €
Provenance : Collection privée, Paris; porte une étiquette au revers " Coll. Nakajima"

241 RARE BOUCLIER CÉRÉMONIEL orné d'un beau décor de formes ondulantes agrémenté d'un ombiliqué au centre, cet ensemble est rehaussé de colorants naturels. Bois, ancienne patine d'usage, belles traces d'utilisation sur la poignée.
Tutsi, Rwanda.
61x25 cm **600/900 €**

LOT 242 À 247 : COLLECTION MONSIEUR S. , PARIS.

242 STATUE PILON (DEBLE) CULTUELLE présentant un personnage féminin aux belles formes longilignes, son corps et son visage enrichis de plusieurs scarifications tribales. La coiffe, comme il est d'usage, est représentée par une crête sagittale à la chevelure marqué par des incisions. Bois dur, ancienne patine d'usage particulièrement marqué sur les bras. Traces de colorants minéraux naturels.
Senoufo.
106x16,5 cm **2 500/3 500 €**



241

243 BOUCLIER DÉCORATIF présentant un masque Kifwebe sculpté en relief et de motifs semi-concentrique disposé en cascade. Cet ensemble est agrémenté de colorants naturels. Bois polychrome, ancienne érosion du temps à l'arrière, poignée remplacée postérieurement.
(Socié).
Songye, République Démocratique du Congo.
Probablement vers 1940-1950.
72x35 cm **800/1 200 €**



243



242



244 MASQUE CIMIER ANTHROPOZOOMORPHE, présentant la construction cubiste d'un esprit aux traits humanisés, composés de plusieurs animaux totem, comme l'éléphant, le rhinocéros et le félin. Bois dur, ancienne patine d'usage, reste de colorant minéral naturel. (Soclé).
Igbo, Nigeria.
53x29 cm

1 500/2 500 €

245 MASQUE DE DANSE présentant un visage à l'expression hiératique, sa bouche est mi-ouverte et les yeux recouverts d'un bandeau symbolique se resserrant sur l'arrête nasale. La coiffe est composée de plusieurs nattes disposées en couronne. Bois ancienne patine d'usage brune et rousse brillante, colorant minéral ocre rouge, tissus, cauris.
Dan. République de Côte d'Ivoire.
26x16 cm

2 400/2 800 €

246 FÉTICHE ANTHROPOMORPHE, il présente un buste de personnage, le ventre démesuré agrémenté d'une cavité contenant des matières fétiches. Ses mains en éventail sont posées sur le bord de celui-ci, son visage présente une belle expression intériorisée accentuée par des yeux en amande, lui confèrent un regard nostalgique. Bois, patine d'usage brune, amulette animal et organique, panier en rafia.
Songyé, République Démocratique du Congo.
41x10,5 cm

1 400/1 800 €



247 STATUE présentant un chef assis, les avant-bras croisés, dans un geste symbolique, il porte un large collier à plusieurs rangs, une ceinture maintenant un cache-sexe et des bracelets sur les avant-bras et les chevilles. Belle expression hiératique au regard éveillé, et coiffe agencée par plusieurs chignon. Terre cuite orangé, microfissure sur la base, légère restauration n'excédant pas cinq pour cent de la masse globale de l'œuvre.
Nok, Nigeria. 300 avant -500 après JC.
59x18 cm

3 000/5 000 €

Provenance : ancienne collection du peintre Cobra Corneille.

248 FIGURE À CROCHETS Yimam. Elle présente sur la partie haute une tête ancestrale au menton effilé. Bois, érodé par le temps.
Région de la rivière Korewori, Papouasie Nouvelle Guinée.
93x15cm

350/450 €

249 HACHE DE TYPE PSEUDO OSTENSOIR en pierre, bois, fibres végétales, cordelettes et cauris
De style Kanak. Deuxième moitié du XX ème siècle
23 cm.

200/300 €

250 FIGURE EMBLÉMATIQUE YÉNA présentant un buste humain avec deux ailes d'oiseau. Bois, colorants naturels.
Région du mont Washkuk. Papouasie Nouvelle Guinée.
88 cm.

200/300 €

Provenance: Ancienne collection Uhlrich Kortmann. Dortmund, Allemagne.

251 COUTEAU ALAPLAP. Bois brun à patine d'usage. Vanuatu. Mélanésie.
63x5,5 cm.

100/150 €

252 MASSUE DE TYPE "SUPE", le manche enrichi de cordelettes en surliures et se terminant par une excroissance en forme de crochet. Bois brun avec ancienne patine d'usage.
Iles Salomon.
64 cm.

30/50 €

253 MASSUE dont le manche est cylindrique et surmonté d'une extrémité conique et de quatre excroissances. Bois noirci.
Iles d'Ambrym. Vanuatu.
47,5x2,5 cm.
Référence: In Speiser; plate n° 13.

50/80 €

PHOTOGRAPHIES

Ensemble de photographies réalisées au cours d'une expédition organisée par le Field Museum de Chicago destinée à collecter de rares espèces animales en Afrique au début du XX^{ème} siècle ; bel ensemble de photographies sur l'Amérique du Sud et de l'Amazonie, photographies de voyages. Photographie de Malik Sidibé. à partir du lot 259



275



276

254 MASSUE DE DANSE incurvée et s'élargissant sur son extrémité haute et dont le manche est cylindrique. Bois noirci. Iles Salomon (Rennel). 64,5x7,5 cm. **200/350 €**

Provenance: Ancienne collection Américaine.

255 MASQUE D'APPLIQUE, le visage s'inscrivant dans un espace oblongue aux belles proportions géométriques et surmonté d'une coiffe à traits curvilignes. Bois léger, colorants minéraux. Région du fleuve Sépik, Papouasie Nouvelle Guinée. 53,5x14 cm. **80/180 €**

Provenance: Ancienne collection Hollandaise.

256 MASQUE APPLIQUE présentant un visage longiligne au long nez plongeant effilé sur son extrémité. Les yeux sont incrustés de coquillages. Bois patiné par le temps et l'usage. 44cm **220/280 €**

Provenance: Ancienne collection U. Kortmann. Dortmund, Allemagne.

257 BOUCHON DE FLÛTE présentant un oiseau, le dos décoré de motifs géométriques incisés tenant fermement le visage d'un ancêtre. Bois polychrome, coquillages, rafia, fibres de zéniith. Moyen Sepik. Papouasie Nouvelle Guinée. 44 x 9,5 x 10,5 cm. **120/180 €**

Provenance: Ancienne collection Australienne.

258 MASQUE D'APPLIQUE présentant une figure allongée, la bouche se terminant en ligne incurvée, gravures géométriques sur les oreilles, aux pourtours; nombreux trous de suspensions avec restes de fanfreluches en fibres végétales. Bois brun, ancienne patine, restes de colorants minéraux et cauris. Minjama. Mwai. Papouasie Nouvelle Guinée. 46x14 cm. **180/220 €**

Provenance: Collecté dans les années 1960. Ancienne collection Australienne.

259 EDMOND FORTIER. Dahomey, portomano. 1905 - tirage albuminé.. 21x15cm **320/380 €**

260 EDMOND FORTIER. Dahomey, portomano. 1905 - tirage albuminé. 20x15cm **120/160 €**

261 DEUX PHOTOGRAPHIES OBOCK. Tirage albuminé. JEUNES FILLES DANAKIL. 22x28 - 22x28,5cm **120/160 €**

262 PAUL EMILE ZOK. Tirage au nitrate. Circa 1900. 12x18cm **160/200 €**

263 PERSONNAGE DANS UNE CASE. Tirage albuminé, circa 1890. 27x22cm **220/280 €**

264 BARO PORTEUR DES BOIS. Tirage argentique. Circa 1920. 17x23,5cm **60/90 €**

265 TRIBUS DANS LA FORÊT. Tirage argentique. Circa 1930. 23x17cm **120/160 €**

266 LOT DE PLUSIEURS PHOTOS. Tirages argentiques. Circa 1920-1930. Tailles diverses. **120/160 €**

267 TROIS PHOTOS DE PROFIL. Tirages au nitrate. Circa 1930. Tailles diverses. **120/160 €**

268 DURTON NATAL BAY. ESPLANADE ET ZULU. Circa 1930. Photo Robinson. Tirages au nitrate. 21x16cm **80/120 €**

269 QUATRE PHOTOS de PORTEURS D'EAU et divers personnages. Tirages argentiques. Circa 1935. Diverses tailles. **120/160 €**

270 NUES DE FEMME. Trois photographies. Circa 1900 et 1925. Tailles diverses. **120/160 €**

271 CINQ PHOTOGRAPHIES. PERSONNAGES DANS UNE CASE, CHIEN, STEREO, VILLAGE et GROUPE. Circa 1900/1915. Tailles diverses. **120/160 €**

272 GRIOT. TROIS PERSONNAGES DEVANT UNE CASE. Tirage au citrate. Circa 1920. 18x13cm **160/220 €**

273 FIANCAILLES MALGACHES. Tirage argentique circa 1930. 23x17cm **60/90 €**

274 MONTAGE POUR ÊTRE PUBLIÉ; ATTRIBUÉ À PIERRE BERGÉ. Tirages argentiques et sculptures. Circa 1940. 16x19 cm et 22x29,5cm. **180/220 €**

275 J. BARBIER. Senegal, carte cabinet. Image des MASSACRES PERPETRÉS LORS DE LA GUERRE MENÉE PAR LE PROTECTORAT FRANÇAIS CONTRE AHMADOU, SULTAN DE L'EMPIRE DES TOUCOULEURS. Tirage aristotype, circa 1891. 16,5x10,5cm. **500/700 €**

276 BLAISE BONNENIDE (1824 - 1906). Portraits cartes de visite pris à Saint Louis du Senegal. 1884-1885. Tirage sur papier Alubiminé d'après négatif sur verre ou gélatine - bromure d'argent. **450/550 €**

277 MAURICE CHOPIER (1834 - 1896). GÉOLOGUE. MISSION MOURI ET CHOPIER. CAP TOWN 1879. TRANSVAL 1879. ASSIRIE 1882. INDOUSTAN 1882. MINES D'ACHOTA CAUCASE 1888. Vingt neuf photos. Tirages albuminés. 16,5x11cm. **1 800/2 200 €**

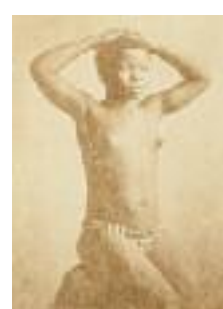
Un album similaire est conservé dans les archives de la BNF.

278 SIX PHOTOGRAPHIES D'EXÉCUTIONS EN CHINE PAR DÉCAPITATION. Tirages argentiques. Circa 1930. Tailles diverses. **250/350 €**

279 DÉCAPITATION EN CHINE. Photo colorisée à la main. Tirage albuminés. et photographie colorisée. Circa 1890. 21x27,5cm. **180/22 €**



265





280

280 MARQUIS DE WAVRIN (1888-1971).
INDIENS COMPAS.
Tirage argentique circa 1928.
Amazonie.
22,5x28,5cm. **900/1 100 €**

281 MARQUIS DE WAVRIN (1888-1971).
CHAWA DANS LA FORÊT AMAZONIENNE.
Tirage argentique, circa 1928.
21,5x16cm **700/900 €**

282 MARQUIS DE WAVRIN (1888-1971).
INDIENS JIVAROS ALLUMANT LE FEU,
AMAZONIE.
Tirage argentique, circa 1928.
22,5x16,5cm **600/800 €**

283 MARQUIS DE WAVRIN (1888-1971).
HOMMES ET FEMMES YAGUAS RETOURNANT
CHEZ EUX APRÈS UNE FÊTE.
Tirages argentiques. Circa 1928.
21x15 cm. **450/550 €**

284 MARQUIS DE WAVRIN (1888-1971).
SERMENT DE GUERRE JIVARO.
Circa 1928.
Amazonie.
21,5x16cm. **320/380 €**

285 MARQUIS DE WAVRIN (1888-1971)
VILLAGE PRÈS D'OBAROLE, EQUATEUR.
Tirage argentique. Circa 1928.
27,5x15,5cm **320/380 €**

286 MARQUIS DE WAVRIN (1888-1971).
KACHINOIS DE MATO GROSSO, AMAZONIE
BRÉSILIENNE.
Tirage argentique, circa 1928.
19x28,5cm. **450/550 €**

**287 AMÉRIQUE DU SUD, RANCHO TIPYQUE
DE L'ORIENT DU VENEZUELA.**
Tirage argentique, circa 1940.
19,5x24,5cm. **200/300 €**

**288 AMAZONIE. GROUPE D'ENFANTS
DEVANT UNE CASE, DANS LA JUNGLE. FEMME
MÉTISSE DANS LA JUNGLE.**
Tirages argentiques.
Venezuela.
24x30cm. **180/220 €**



291



362



281

289 NEU USUMBURA
DANSES D'APPARAT ET DE GUERRE, AFRIQUE.
Cinq photographies. Circa 1930.
Entre 10 et 14 cm. **160/220 €**

290 GUERRIER BAMILÉKÉ, Cameroun.
VUE DE CASE ; PORTEUSE D'EAU ET POTIERS.
Circa 1930.
12x14 - 9x12,5 et 17x12 cm. **160/220 €**

**291 GUERRIERS BAMILÉKÉ, CASE À
NGAOUNDÉRE, TAM-TAM FUNÉRAIRE
BAMILÉKÉ.**
Photo Bamiléké, région de Diamaré, au
Cameroun. Circa 1930.
Tirages argentiques.
Tailles diverses. **200/300 €**

**292 HOMME ET DEUX ENFANTS DANS UN
VILLAGE.** Circa 1940.
Tirage argentique.
12x17 cm. **60/90 €**

**293 ONZE PHOTOGRAPHIES. FÊTE DU CEN-
TENNAIRE. INAUGURATION DE MONUMENT.
ALGÉRIE, OUARGLA.** Circa 1930. PUIT INDIGÈ-
NE.
Tirages argentiques.
Tailles diverses. **300/400 €**

**294 PHOTOGRAPHIE DE MALIK SIDIBÉ
(1936-2015).**
SCÈNE DEVANT UN FAUX BÂTIMENT. BAMAKO.
Scène reproduite dans le catalogue Malik
Sidibé: "la vie en rose", par Laura Incardona
et Laura Serani. Italie 2010. Non signé.
40x40 cm. **700/800 €**

**295 PHOTOGRAPHIE DE MALIK SIDIBÉ
(1936-2015).** PRISE DE VUE 1967. SOIRÉE
MARIAGE, DRISSA BALLO. Signé.
Tirage argentique.
Mali.
35x24 cm. **1 200/1 400 €**

**296 PHOTOGRAPHIE DE MALIK SIDIBÉ
(1936-2015).** PORTRAIT DE FAMILLE. Circa 1980.
Tirage argentique. Non signé.
Bamako, Mali.
50x50 cm. **1 000/1 200 €**

**297 PHOTOGRAPHIE DE J. RABASCALL.
AFRICAN TV. (1996).**
Tirage d'époque; argentique couleur. Signé
au dos et tamponné.
20x30 cm. **250/350 €**



294



295



282



283



284



285



286



296



298



299



300



352

298 Trois photographies de LEBLANC, CORDILLERE DES ANDES. CHILI.

Tirages aristotypes. Circa 1890. 12x18 cm. **500/700 €**

299 Trois photographies de LEBLANC, CORDILLERE DES ANDES. CHILI.

Tirages aristotypes. Circa 1890. 12x18 cm. **500/700 €**

300 ONZE PHOTOGRAPHIES DE STREICH AUGUSTO (1866-1948), CHILI, ARGENTINE.

Tirages aristotypes. Circa 1890. Diverses tailles. **900/1 100 €**



261

301 PHOTOGRAPHIE DE BENITO PANUZZI (1819-1894),

CHARRETES EN LA PAMPA À BUENOS AIRES. Argentine. Tirage albuminé. 25x15 cm. **800/ 1 200 €**

302 PHOTOGRAPHIE DE FRANÇOIS AUBERT (1829-1906),

CAMPAGNE DU MEXIQUE. DOUBLE PORTRAIT DE LA PRINCESSE CHARLOTTE DE BELGIQUE. 1866, Tirage albuminé. 7x21 cm. **500/700 €**



333

303 QUATRE PHOTOGRAPHIES DE RIO DE JANEIRO, Brésil. Circa 1930.

Tirages argentiques et albuminés. Diverse tailles. **350/450 €**

304 DIX PHOTOGRAPHIES DE JUAN PI (1875-1942),

Argentine, San Rafael. Propriété Estancia. Tirage albuminé. 20x14 cm. **600/900 €**



336

305 PHOTOGRAPHIE DE GASTON EMERIGON FABRE (1827-1899),

Martinique, Saint-Pierre. Une carte stereo, CATHÉDRALE, ÉRUPTION DU MONT PELÉ. Tirages albuminés. Circa 1880. Diverses tailles. **200/300 €**

306 PORTO RICO, trois planches de neuf photographies et de douze photographies.

Tirages albuminés. Circa 1890. Diverses tailles. **180/220 €**



259

307 Ensemble de PHOTOGRAPHIES DE CUBA, trois cartes de visite, une planche de cyanotype.

Tirages albuminés. Circa 1930. Diverses tailles. **180/220**

308 PHOTOGRAPHIES DE HUG BLOCK. EXPÉDITIONS FRANÇAISES, EN 1936-1937, À LA RENCONTRE DES INDIENS JIVARO. Les images représentent des réducteurs de têtes et leurs rituels.

Tirages argentiques. Diverse tailles. **1 600/1 800**

309 PHOTOGRAPHIE D'UN JEUNE GUERRIER MOSSI. Afrique. Tirage argentique. Circa 1930.

17,5x24 cm. **150/250**

310 PHOTOGRAPHIE DE DEUX AFRICAINS LORS D'UNE EXPÉDITION. Circa 1930. Tirage argentique.

18x13 cm. **60/90**



308



310



326



324

- 311 PHOTOGRAPHIE:** CHEF EBAKA. CONGO BELGE. 1904. EXPÉDITION STANLEY. Tirage argentique. 15x20 cm. **100/150 €**
- 312 PHOTOGRAPHIE** D'UNE CÉRÉMONIE. NANA SIR OFORI. CHEF DE TRIBU, OUEST DE L'AFRIQUE. Tirage argentique. Circa 1910. 20x15 cm. **80/120 €**
- 313** SIR OFORI ATTA AVEC UN CHEF AFRICAÏN DE LA CÔTE D'OR. Tirage argentique. 1934. 20x15 cm. **100/120 €**
- 314 PHOTOGRAPHIE** D'UNE ANCIENNE ET PRIMITIVE HARPE. Africain de la Côte Est. Tirage argentique. Circa 1930. 16,5x22 cm. **50/80 €**
- 315 PHOTOGRAPHIE** DU SULTAN DE TESSAOUA, PENDANT L'EXPÉDITION FRANÇAISE EN AFRIQUE. Tirage argentique. Circa 1930. 20x25 cm. **100/120 €**
- 316 PHOTOGRAPHIE** DE JEUNES NATIFS DU NIGERIA, AFRIQUE. 1921. Tirage argentique. 21,5x16 cm. **50/80 €**
- 317 PHOTOGRAPHIE** DE NATIFS DE WATUSI, CONGO. Tirage argentique. 20x15 cm. **80/120 €**
- 318 PHOTOGRAPHIE** D'UN MEMBRE DE LA TRIBU MASSAI. AFRIQUE DE L'EST, BRITANNIQUE. 1927. Tirage argentique. 13x17,5 cm. **50/80 €**
- 319 PHOTOGRAPHIE** D'UNE DANSE DE LA TRIBU WAPOGORO. AFRIQUE. Tirage argentique. Circa 1930. 25,5x20 cm. **100/120 €**
- 320 PHOTOGRAPHIE** D'UNE JEUNE MARIÉE ZULU DE NATAL. AFRIQUE DU SUD. Tirage argentique. 16,5x21,5 cm. **100/120 €**
- 321 PHOTOGRAPHIE** D'UNE FEMME NUE AVEC SCARIFICATIONS. De Cahala. Tirage argentique. Circa 1930. 20x15 cm. **150/200 €**
- 322 PHOTOGRAPHIE** DE DEUX FEMMES. AFRIQUE. Tirage argentique. 20,5x15 cm. **40/60 €**
- 323 PHOTOGRAPHIE** D'UN HOMME NATIF DU NIGER EN TRAIN DE TISSER. Tirage argentique. Circa 1930. 18x13 cm. **40/60 €**
- 324** PORTRAIT D'UN HOMME, AU SOUDAN, AFRIQUE EN 1928, LORS DU VOYAGE DE MONSIEUR GEORGE EASTMAN. Tirage argentique. 12,5x17,5 cm. **50/70 €**
- 325 PHOTOGRAPHIE** par ALEXANDER BARNES, D'UN HOMME ASSIS AVEC DES POTERIES. MEMBRE MANGBETU. Tirage argentique. 20x15 cm. **100/150 €**
- 326 PHOTOGRAPHIE** DE SCULPTURES ET DE POTERIES AFRICAÏNS, SECTION DE WEMBLEY. Tirage argentique. 21,5x16,5 cm. **150/200 €**
- 327 PHOTOGRAPHIE** D'UN ACROBATE DANS LE CAMP DE BARNUM, TIMBUCTU. Tirage argentique. 15x20 cm. **50/70 €**
- 328 PHOTOGRAPHIE** DE MASQUES DE L'ISLE DE VANCOUVER. EXPOSITION DES INDIENS D'AMÉRIQUES. Tirage argentique. 21,5x16,5 cm. **40/60 €**
- 329 PHOTOGRAPHIE** D'UNE EXPOSITION DU NATURALISTE H. FISHER EN 1906. INDIENS PRÉ-HISTORIQUES DU PÉROU. Tirage argentique. 24x18,5 cm. **100/120 €**
- 330 PHOTOGRAPHIE** D'UN HOMME DE LA TRIBU DES BAMU; TRIBU DES ISLES DU PACIFIQUE. Représentant une cérémonie. Tirage argentique. Circa 1906. 16x23 cm. **80/120 €**
- 331 PHOTOGRAPHIE** représentant " LE KABADA ET SA REINE". UGANDA, AFRIQUE. Tirage argentique. Circa 1908. 18,5x24,5 cm. **150/200 €**
- 332 PHOTOGRAPHIE** D'UN VILLAGE LOBI, AFRIQUE. VILLAGE CONSTRUIT SOUS LA FORME D'UNE FORTERESSE AVEC DES MATÉRIAUX RÉSISTANT POUR SE PROTÉGER DU VENT. Tirage argentique. 24x17,5 cm. **40/60 €**
- 333** PORTRAIT D'UNE JEUNE FEMME AFRICAÏNE AVEC SCARIFICATIONS SUR LE FRONT. Tirage argentique. 18x24 cm. **100/120 €**
- 334** PORTRAIT D'UN HOMME. Non situé. Tirage argentique. Circa 1908. 20x24 cm. **40/60 €**
- 335** PORTRAIT D'UNE FEMME. JOHANNESBURG, AFRIQUE DU SUD. Tirage argentique. Circa 1926. 16x21 cm. **80/120 €**
- 336** PORTRAIT D'UNE FEMME AVEC UNE COIFFURE ORIGINALE. AFRIQUE. Non situé. Tirage argentique. Circa 1910. 20,5x15 cm. **40/60 €**
- 337 PHOTOGRAPHIE** représentant DEUX FEMMES EN TENUE TRADITIONNELLE. AFRIQUE DU SUD 16,5x21 cm. **60/90 €**
- 338 PHOTOGRAPHIE** représentant UN GUERRIER AFRICAÏN. Non situé. Tirage argentique. Circa 1920. 16,5x21,5 cm. **70/90 €**
- 339 PHOTOGRAPHIE** représentant UN GROUPE DE NATIFS AU CONGO. Tirage argentique. Circa 1910. 15x11 cm. **40/60 €**
- 340** PORTRAIT D'UNE FEMME, À KIMBERLY, AFRIQUE DU SUD. Tirage argentique. Circa 1910. 18,5x24 cm. **80/120 €**
- 341** PORTRAIT D'UN HOMME. AFRIQUE, non situé. Tirage argentique. Circa 1910. 20x25,5 cm. **70/90 €**
- 342** PORTRAIT D'UN HOMME AVEC UN MORCEAU DE BOIS ET UNE CIGARETTE. AFRIQUE. Tirage argentique. 13x18 cm. **40/60 €**
- 343 PHOTOGRAPHIE** représentant DES HOMMES AVEC DES OBJETS SCULPTÉS, AU CONGO Tirage argentique. Circa 1910. 15x11 cm. **40/60 €**
- 344** PORTRAIT D'UN HOMME, LORS D'UNE EXPÉDITION ANGLAISE DU CRATÈRE VOLCANIQUE DU KILIMANDJARO. Tirage argentique. Circa 1910. 16x21,5 cm. **40/60 €**
- 345 PHOTOGRAPHIE** représentant UN GROUPE DE FEMMES. AFRIQUE. Tirage argentique. 20x15 cm. **40/60 €**
- 346 PHOTOGRAPHIE** représentant UN GROUPE DE TROIS FEMMES AFRICAÏNES LORS D'UNE SÉANCE DE COIFFURE. Tirage au nitrate. Circa 1900. 15x9 cm. **30/50 €**
- 347 PHOTOGRAPHIE** représentant DES HOMMES AVEC DES CORNES DANS LE DOS. AFRIQUE. Tirage argentique. Circa 1910. 21x16,5 cm. **40/60 €**
- 348** PORTRAIT D'UN HOMME AVEC DES SCARIFICATIONS SUR LE VISAGE. AFRIQUE. Tirage argentique. 16x21 cm. **40/60 €**
- 349 PHOTOGRAPHIE** D'UNE JEUNE FEMME AVEC ORNEMENTS, VILLAGE DINKA. SOUDAN. Circa 1910. Tirage argentique. 25x19 cm. **40/60 €**
- 350 PHOTOGRAPHIE** représentant DES NATIFS AUTOUR D'UN ARBRE POUR LE TOURNAGE D'UN FILM ALLEMAND. Tirage argentique. Circa 1915. 15,5x20 cm. **40/60 €**
- 351** PORTRAIT D'UNE FEMME AVEC ORNEMENTS, COLLIERS, BIJOUX ET CEINTURE. Tirage argentique. Circa 1920. 15x20 cm. **40/60 €**
- 352** PORTRAIT D'UNE FEMME AVEC ORNEMENTS. ZULU, AFRIQUE DU SUD. Tirage argentique. Circa 1927. 15x20 cm. **60/80 €**
- 353 PHOTOGRAPHIE** DE MONSIEUR GEORGE EASTMAN, EN 1928, LORS D'UNE EXPÉDITION. CONGO. Tirage argentique. 20x15,5 cm. **40/60 €**
- 354 PHOTOGRAPHIE** représentant UNE JEUNE FEMME, NATIVE D'UGANDA. Tirage argentique. Circa 1920. 23,5x19 cm. **50/80 €**
- 355 PHOTOGRAPHIE** UN GUERRIER AFRICAÏN DU KENYA. Tirage argentique. Circa 1920. 20x25 cm. **30/50 €**
- 356 PHOTOGRAPHIE** représentant UN GUERRIER SHILLUCK, AFRIQUE. Tirage argentique. Circa 1920. 19x25 cm. **40/60 €**
- 357** PORTRAIT, D'UN HOMME PORTANT UNE COIFFE, PRIS PAR GEORGE EASTMAN. AFRIQUE. Tirage argentique. 26,5x17,5 cm. **40/60 €**
- 358 PHOTOGRAPHIE** DE GREGORY MASON représentant UNE BELLE JARRE DANS LA FORÊT. EXPÉDITION DE SANTA MARTA. COLOMBIE. 1932. Tirage argentique. 25x16 cm. **80/120 €**
- 359 PHOTOGRAPHIE** PRISE LORS D'UNE EXPOSITION À TIHUANACO. TROUVAILLE DE CÉRAMIQUES, OBJETS ET ARGENT ET OR, CHEZ LES ANCIENS INDIENS INCA. BOLIVIE. Tirage argentique. 19x14 cm. **30/50 €**
- 360 PHOTOGRAPHIE** représentant UN INDIEN DE BOLIVIE AVEC DES OBJETS ARCHÉOLOGIQUES. Tirage argentique. Circa 1920. 20x16,5 cm. **40/60 €**
- 361 PHOTOGRAPHIE** représentant UNE JEUNE FEMME DE LA PAZ, BOLIVIE. Tirage argentique. Circa 1920. 12,5x 16,5 cm. **30/50 €**



343



347



349

362 VINGT CINQ CARTES PHOTOS. Afrique. "Excisions". Banqui, Douala, Cameroun. Tirages argentiques. Circa 1930. **400/450 €**

363 ALBUM PHOTOS. AFRIQUE. Tirages argentiques. Circa 1940. Diverses tailles. **350/450 €**

364 ALBUM PHOTOS. AFRIQUE. MALI, PHOTOGRAPHIE DE CHASSES. 1939. Tirages argentiques. Diverses tailles. **450/500 €**

365 QUATRE CARTES PHOTOS DE MAORIS, Nouvelle Zélande. Photographies prises par Pulman Pricel Herbert. Tirages albuminé. Circa 1890. Diverses tailles. **120/160 €**

366 TROIS CARTES DE VISITE DU JAPON par Shinano. Artist, K. Clioka. Tirages albuminés. Circa 1900. Diverses tailles. **60/90 €**

367 SEPT CARTES DE VISITES. HOMME AVEC APPAREIL PHOTOS. CAIRE, CALCUTA, ORAN, TURQUIE. Tirage albuminé. Circa 1890. Tailles diverses. **80/120 €**

368 PHOTOGRAPHIES HOSTALIER. AU SÉNÉGAL. AFRIQUE. Quatre cartes de visite. Portraits, villages. Tirages albuminés. Circa 1890. Tailles diverses. **40/70 €**

369 HUIT CARTES DE VISITES. Différents lieux ; Le Caire, Inde, Nouvelle Calédonie. Hughan, H. Delié, etc. Tirages albuminés.. Circa 1890. Tailles diverses. **100/150 €**

370 PHOTOGRAPHIE PRISE PAR MURRAY DICKINSON.

Quatre cartes de visite. Afrique du Sud. Tirages albuminés.Circa 1890. Tailles diverses. **80/120 €**

371 SIX PHOTOGRAPHIES DU JAPON dont UN PANORAMA signé par Rokumeiken, Hotei etc. Tirages argentiques. Circa 1920. Diverses tailles. **100/140 €**

372 CINQ PHOTOGRAPHIES CARTES DE CABINETS. DIVERS LIEUX. QUINZE CARTES DE VISITE. Tirages albuminés. Australie, Nouvelle Zélande, par Johnstone, N.Building, Hertitzsch, Baake, Cooper.Niesche etc. Tailles diverses. **100/140 €**

373 UNE PHOTOGRAPHIE représentant L'ACCIDENT DU 22 OCTOBRE 1895 À LA GARE MONTPARNASSE et un album de quatorze cartes de visite. Tirages albuminés. Tailles diverses. **160/180 €**

ORDRE D'ACHAT

VENTE AUX ENCHÈRES PUBLIQUES
Dimanche 27 mars 2016

Origine Auction : 46 rue Jules Ferry - 93170 Bagnolet
Commissaire-Priseur habilité : Maître Caroline Litzer-Ligouraud

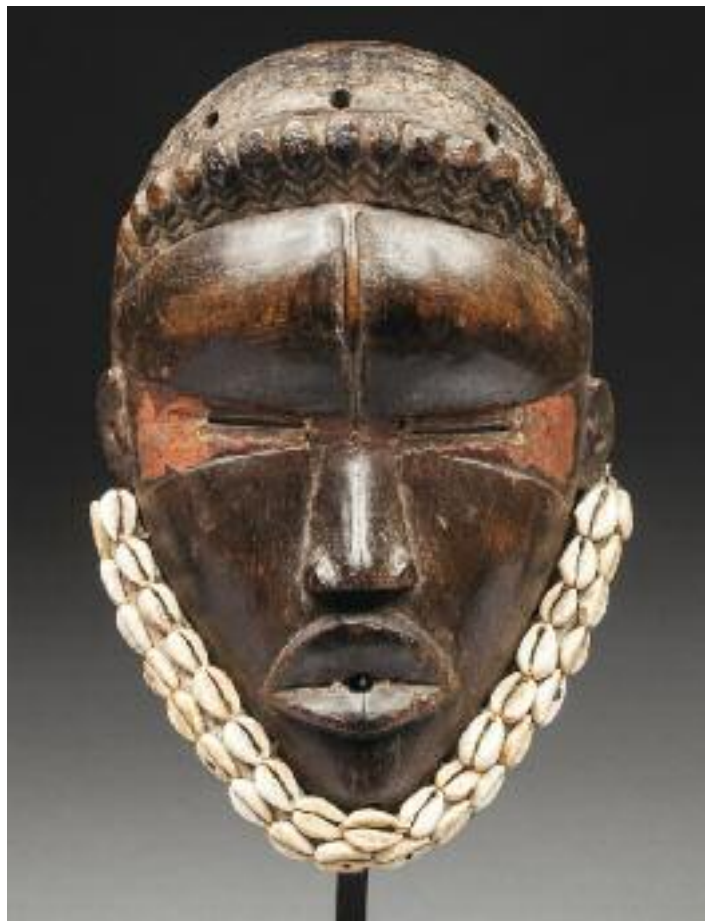


OVV-Déclaration 060-2014 du 22 septembre 2014

NOM ET PRÉNOM :
ADRESSE.....
TELEPHONE
E-MAIL

à renvoyer à
46 rue Jules Ferry - 93170 Bagnolet
Tél 01 48 57 91 46 - Fax 01 48 57 68 18
Contact : leo.reynes@origineauction.fr

DIMANCHE 27 Mars 2016			
Lot N°	Date de la vente	Désignation	Prix Limite d'adjudication <small>(frais légaux non compris)</small>



245

vous pouvez nous envoyer vos ordres d'achat par mail
à : leo.reynes@origineauction.fr
avec votre relevé d'identité bancaire, votre numéro de téléphone et votre adresse.

CONDITIONS DE VENTE ET ENCHERES

La vente se fera expressément au comptant et les prix s'expriment en euros L'adjudicataire devra acquitter en sus du montant des enchères : 25% TTC
Dès l'adjudication prononcée, les objets sont sous l'entière responsabilité de l'acquéreur. Il est conseillé aux adjudicataires de procéder à l'enlèvement de leurs lots dans les meilleurs délais afin d'éviter les frais de manutention et de gardiennage qui sont à leur charge. Le retour des lots à l'étude est une facilité pour les clients celui-ci n'engage pas la responsabilité du Commissaire-Preneur à quelque titre que ce soit.
En cas de paiement par chèque, la délivrance des objets pourra être différée jusqu'à l'encaissement. Aucun lot ne sera remis aux acquéreurs avant acquittement de l'intégralité des sommes dues. Règlement en espèces pour un montant maximum de 1000 € pour les particuliers résidant fiscalement en France ou 10 000 € lorsque l'acquéreur peut justifier que son domicile fiscal n'est pas en France.
En cas de contestation au moment des adjudications, c'est-à-dire s'il est établi que deux ou plusieurs enchérisseurs ont simultanément porté une enchère équivalente et réclament cet objet après le prononcé du mot adjugé, le dit objet sera remis en adjudication au prix proposé par les enchérisseurs et tout le public présent sera admis à enchérir à nouveau.
A défaut de paiement, l'objet pourra être remis en adjudication sur folle enchère, immédiatement ou à la première opportunité.
L'ordre du catalogue sera suivi, toutefois le commissaire-preneur se réserve le droit de réunir ou de diviser des lots.
Les indications figurant au catalogue sont établies par l'OVV ORIGINE AUCTION et l'expert, qui l'assiste le cas échéant, avec toutes la diligence requise par un OVV de meubles aux enchères publiques, sous réserve des notifications, déclarations, rectifications, annoncées au moment de la présentation de l'objet et portée au procès verbal de la vente.
Ces informations, y compris les indications de dimension figurant dans le catalogue sont fournies pour faciliter l'inspection de l'acquéreur potentiel et restent soumises à son appréciation personnelle.
Les proportions et les couleurs des œuvres portées au catalogue peuvent être différents en raison du processus d'impression.
L'absence d'indication d'une restauration d'usage, d'accidents, retouches ou de tout autre incident dans le catalogue, sur des rapports de conditions ou des étiquettes ou encore lors d'une annonce verbale n'implique nullement qu'un bien soit exempt de défaut. En outre, le ré-entoilage, le parquetage ou le doublage ou toute autre mesure de conservation du bien ne sont pas signalés.
En cas de contestations notamment sur l'authenticité ou l'origine des objets vendus, l'OVV ORIGINE AUCTION est tenue par une obligation de moyens ; sa responsabilité éventuelle ne peut être engagée qu'à la condition expresse qu'une faute personnelle et prouvée soit démontrée à son encontre. Les mentions concernant le bien sont fonction de l'état des connaissances à la date de la vente et toute erreur ou omission ne saurait entraîner la responsabilité de l'OVV ORIGINE AUCTION. Les mentions concernant la provenance et/ou l'origine du bien sont fournies sur indication du vendeur et ne sauraient entraîner la responsabilité de l'OVV ORIGINE AUCTION.
Nous invitons donc les acquéreurs à juger par eux-mêmes ou assistés de l'expert qu'ils estiment compétent, de la qualité des œuvres présentées à la vente. Cela durant la durée des expositions publiques. Aucune réclamation ne sera recevable dès l'adjudication prononcée.
L'exportation de tout bien hors de France peut être soumise à l'obtention d'une autorisation d'exporter que ce soit dans un Etat membre ou hors de l'Union Européenne. Il est de la responsabilité de l'acquéreur d'obtenir l'autorisation d'exportation. Le fait qu'une autorisation d'exporter requise soit refusée ou tardive, ne pourra pas justifier l'annulation de la vente, ni aucun retard de paiement du montant total dû.
La Maison de Ventes se charge d'exécuter gratuitement les ordres d'achat et les enchères téléphoniques qui lui sont confiés. Ils sont une facilité pour les clients. La Maison de Ventes n'est pas responsable pour avoir manqué d'exécuter un ordre ou une demande de téléphone par erreur ou pour tout autre cause.
Dans l'hypothèse de deux ordres d'achat identiques, c'est l'ordre le plus ancien qui aura la préférence. En cas d'enchères dans la salle pour un montant équivalent à un ordre d'achat, l'enchérisseur présent aura la priorité.
Retraits des achats : les meubles et les objets volumineux seront à retirer dans le délai d'une semaine maximum après la vente et sur rendez-vous, les frais de stockage sont à la charge de l'acheteur. Le magasinage des objets n'engage pas la responsabilité de la Maison de Ventes.
Les tableaux et objets d'art peuvent également être retirés sur rendez-vous à l'OVV par l'acheteur ou toute autre personne de son choix présentant obligatoirement une pièce d'identité et mandat de retrait signé par l'acheteur. Dans le cas d'un envoi postal, l'OVV ORIGINE AUCTION décline toute responsabilité quant à la perte, accident, ou avarie que pourrait subir le bien lors de son envoi. Les frais d'expédition sont à la charge de l'acheteur. Après un délai de quinze jours de stockage gracieux, ce dernier sera facturé 50 € TTC par semaine et par lot. Toute semaine commencée est réputée due.
Le fait de participer à la vente entraîne obligatoirement l'acceptation de ces conditions.



327



318



341



311