

6 mars 2018  
6, avenue Hoche

# CORNETTE de SAINT CYR

Arts d'Asie - Art Tribal - Documentation



# Arts d'Asie - Art Tribal - Documentation

Mardi 6 mars 2018 à 14h30

## Expositions publiques :

Vendredi 2 mars	14h-18h
Samedi 3 mars	11h-18h
Dimanche 4 mars	14h-18h
Lundi 5 mars	11h-18h

## Cornette de Saint Cyr

6, avenue Hoche - 75008 Paris  
+33 1 47 27 11 24

## Expert :

### Cabinet Daffos-Estoumel

Tel. : +33 6 09 22 55 13 – [www.aaoarts.com](http://www.aaoarts.com)

### Consultant pour le Vietnam :

#### Monsieur Philippe Truong

Tel. : +33 6 31 34 40 59

La spécificité des objets archéologiques et ethnographiques implique que leurs états et éventuelles restaurations ne peuvent systématiquement être mentionnés au catalogue.

Les rapports de conditions des œuvres que nous présentons peuvent être délivrés avant la vente à toutes les personnes qui en font la demande.

Ceux-ci sont uniquement procurés à titre indicatif et ne peuvent en aucun cas se substituer à l'examen personnel de celles-ci par l'acquéreur.

Sauf lorsqu'elles sont accompagnées d'une date précise impliquant l'existence d'une facture ou d'une publication, les provenances des lots ne sont fournies qu'à titre indicatif suivant les dires des vendeurs.

## Commissaire-priseur :

### Arnaud Cornette de Saint Cyr

Tel. +33 1 47 27 11 24

[acsc@cornette-saintcyr.com](mailto:acsc@cornette-saintcyr.com)



**1. POT**

VIETNAM, CULTURE DE DÔNG SON,  
CA. 500 - 100 BCE

En terre cuite à décor d'impression et de bandes  
à hachures obliques. H. 22 cm.

150 / 250 €

**2. JARRE**

VIETNAM, DYNASTIE DES LY,  
12°-13° SIÈCLE

Grès à couverte verdâtre. H. 18,5 cm.

150 / 250 €

**3. POT**

VIETNAM, PÉRIODE HAN-VIET,  
111 BCE – 603 CE

Grès blanchâtre à couverte transparente. H. 18 cm.

150 / 250 €

**4. DEUX JARRES**

VIETNAM, DYNASTIE DES LÊ,  
14°-15° SIÈCLE.

Terre cuite. H. 20 et 18,5 cm.

150 / 250 €

**5. DEUX BOLS**

VIETNAM, DYNASTIES DES TRÂN (13°-14°  
SIÈCLE) - LÊ, (15°-16° SIÈCLE)

En grès blanchâtre à couverte blanche dont une  
à bord lobé. D. 12,5 et 17 cm

150 / 300 €

**6. TROIS POTS**

VIETNAM, DYNASTIES DES LY – TRÂN,  
13°-14° SIÈCLE

Grès à couverte verdâtre. H. 5,5, 7 et 8 cm.

100 / 200 €

**7. QUATRE ASSIETTES**

VIETNAM, DYNASTIE DES TRÂN,  
13°-14° SIÈCLE

En grès blanchâtre à couverte blanche et céla-  
don dont une à bord lobé. Traces de pernette. D.  
15 à 15,5 cm

Lot visible sur <http://www.cornettedesaintcyr.fr/>

150 / 300 €



1.



2.



3.



4.



5.

3



### 8. PLAT

VIETNAM, DYNASTIE DES LÊ, 16° S.

Plat en grès porcelaineux décoré en bleu sous couverte d'un bouquet de lotus, interprétation vietnamienne du décor des Ming « au bouquet noué » et sur le carvetto de rinceaux de lotus. L'extérieur de panneaux de lotus. Base chocolatée. D. 26 cm.

Pièce de comparaison:

- Museum of Applied Arts and Sciences of Australia, D. 35, 2 cm, A7285, John Guy, *Oriental Trade Ceramics in South-East Asia, Nine to Sixteenth Centuries*, 1990, n°124.

500 / 1 000 €

### 9. PLAT

CHINE, FOURS DE ZHANGZHOU, DYNASTIE DES MING, 16° SIÈCLE

Plat en porcelaine décorée en bleu sous couverte d'une fleur stylisée. D. 31 cm – H. 6 cm.

120 / 200 €

### 10. DEUXTASSES

VIETNAM, DYNASTIE DES LÊ, 16° S.

En grès décoré en bleu sous couverte de rinceau de lotus, nuages (à l'extérieur) et de l'idéogramme phuc, « bonheur » (à l'intérieur). D. 7 – 4 cm

100 / 200€

### 11. PETIT POT ET UNE BOITE À COUVERCLE

VIETNAM, DYNASTIE DES LÊ, 16° S.

Grès porcelaineux décoré en bleu sous couverte de rinceaux de chrysanthème et panneaux de lotus (pot) et de phénix (boite). H. 7 cm (pot) - D. 9 cm (boite).

150 / 250 €

### 12. QUATRE ASSIETTES

VIETNAM, DYNASTIES DES TRÂN (13°-14° SIÈCLE) - LÊ, (15°-16° SIÈCLE)

En grès blanchâtre à couverte céladon dont une à bord lobé. D. 13,5 à 15,5 cm

150 / 300 €

### 13. TROIS BOLS

VIETNAM, DYNASTIE DES LÊ,

15°-16° SIÈCLE

En grès blanchâtre à couverte céladon. D. 16,5 et 17,5 cm

Lot visible sur <http://www.cornettedesaintcyr.fr/>

150 / 300 €



**14. POT A CHAUX EN FORME D'OISEAU**

KHMER, 12<sup>e</sup> SIÈCLE

Grès à couverte céladon, H. 8 cm

100 / 200 €

**15. POT COUVERT**

THAÏLANDE, FOURS DE SI SATCHANALAI, PÉRIODE D'AYUTTHAYA, 15<sup>e</sup> SIÈCLE

Grès à décor peint en oxyde de fer sous couverte de rinceau de fleurs, H. 12 cm

150 / 250 €

**16. BOITE COUVERTE**

THAÏLANDE, FOURS DE SI SATCHANALAI, PÉRIODE D'AYUTTHAYA, 15<sup>e</sup>-16<sup>e</sup> SIÈCLE

Grès à décor peint en oxyde de fer sous couverte de fleurs et feuille stylisée en réserves, H. 6,5 cm

120 / 250 €

**17. BOITE COUVERTE**

THAÏLANDE, FOURS DE SI SATCHANALAI, PÉRIODE D'AYUTTHAYA, 15<sup>e</sup>-16<sup>e</sup> SIÈCLE

Grès à décor peint en oxyde de fer sous couverte, H. 12 cm

120 / 250 €

**18. BOITES À COUVERCLE**

CHINE, DYNASTIE DES MING (1368-1644)

Lot de deux boîtes couvertes en porcelaine dont l'un est monochrome bleu et l'autre, à paroi godronnée et à décor en bleu sous cobalt de fleurs et plantes. D. 9 et 8 cm.

200 / 300 €

**19. DEUX POTS**

CHINE, FOURS DE LONGQUAN, DYNASTIE DES YUAN, 14<sup>e</sup> SIÈCLE

Lot de deux pots en grès émaillé céladon à décor moulé sous couverte de chrysanthèmes, de pétales de lotus et de volutes. H. 6 et 7 cm.

Lot visible sur <http://www.cornettedesaintcyr.fr/>

200 / 300 €

**20. TROIS COUPES À THÉ**

CHINE, FOURS DE FUJIAN, DYNASTIE DES SONG, 12<sup>e</sup>-13<sup>e</sup> SIÈCLE

Lot de trois coupes à thé en grès de type temmoku à couverte épaisse, dont deux à glaçure brun noir et l'autre brun rouge. D. 10 à 11,5 cm.

Lot visible sur <http://www.cornettedesaintcyr.fr/>

200 / 300 €



14.



15.



16.



17.



18.



21.

### 21. BOL ET PLAT

CHINE, DYNASTIE DES QING,  
PÉRIODE JIAQING (1767-1820)

Lot composé d'un plat et d'un bol en porcelaine décoré en bleu sous couverte de fleurs d'aster stylisées. D. 18 cm (bol) – D. 26 cm (plat).

150 / 250 €

### 22. DEUX POTS

CHINE, FOURS DE LONGQUAN, DYNASTIE DES YUAN, 14<sup>e</sup> SIÈCLE

Lot comprenant deux pots en grès émaillé céladon à décor moulé sous couverte de dragons, de pétales de lotus et de volutes. H. 6,5 cm.

200 / 300 €



22.



23.

### 23. DEUX ASSIETTES QINGBAI

CHINE, DYNASTIE DES SONG,  
12<sup>e</sup>-13<sup>e</sup> SIÈCLE

Lot comprenant deux assiettes en grès porcelaineux émaillé céladon clair, dont un à décor moulé sous couverte d'une fleur de lotus, D. 16,5 et 13,5 cm.

200 / 300 €

### 25. BOL

CHINE, FOURS DE ZHANGZHOU, DYNASTIE DES MING, 15<sup>e</sup> - 16<sup>e</sup> SIÈCLE

Bol en porcelaine décorée en bleu sous couverte de fleurs. D. 15 cm

80 / 150



24.



25.

### 25. DEUX BOLS

CHINE, DYNASTIE DES MING, DÉBUT DU 16<sup>e</sup> SIÈCLE

Deux bols en porcelaine décorée en bleu cobalt sous couverte de feuilles de plantain, de vagues stylisées et, à l'intérieur, d'une conque sur un fond de vagues. D. 7 – 4 cm.

Pièces de comparaison:

- Fondation Baur, FB.CM.2004.QH51, début du 16<sup>e</sup> siècle, D. 14 cm, - Monique Crick, Chinese Trade Ceramic for South-East Asia, 2010, cat.203.

150 / 250 €



## 26. PAIRE DE BOLS À COUVERCLE

CHINE, 19<sup>e</sup>-20<sup>e</sup> SIÈCLE

Paire de bols à couvercle en porcelaine décoré en bleu sous couverte de rinceau de chrysanthème, portant la marque du potier Dong Yanxuan et de la fabrique de Hengshan. D. 20 cm.

150 / 300 €

## 27. BOL

CHINE, PÉRIODE RÉPUBLICAINE

(1912-1949)

Bol en porcelaine décorée en bleu sous couverte de nuages évanescents, portant la marque Hua TongChu Pin. D. 14 cm

100 / 200 €

## 28. PLAT À DÉCOR D'UN ROCHER

CHINE, FOURS DE ZHANGZHOU, DYNASTIE DES MING, HONGZHI-ZHENGDE, FIN 15<sup>e</sup> - DEBUT 16<sup>e</sup> SIÈCLE

Plat en porcelaine décorée en bleu sous couverte d'un rocher percé entouré de pivoinies arborescentes, l'extérieur décoré de larges rinceaux de chrysanthème. Des plats similaires ont été retrouvés aux Philippines et Indonésie, ainsi que dans les épaves comme celles de la jonque de Lena.

400 / 800 €

## 29. BOL

CHINE, FOURS DE ZHANGZHOU, DYNASTIE DES MING, WANLI, FIN 16<sup>e</sup> - 17<sup>e</sup> SIÈCLE

Bol en porcelaine décorée en blanc sur un beau fond bleu dégradé sous couverte de trois grues parmi les lotus et, à l'intérieur, d'une croix vajra enrubanné (symbole de la doctrine de bouddha). Des pièces similaires ont été retrouvées dans les fours de Zhangzhou et Dongxi (Fujian) ainsi que les épaves du San Diego. D. 14,5 cm

Pièces similaires:

- Fondation Baur, fin du 16<sup>e</sup> - début du 17<sup>e</sup> siècle, D. 15 cm, FB.CM.2004.sw28, Monique Crick, Chinese Trade Ceramic for South-East Asia, 2010, cat.276.

- Réunion des Musées de France, Le San Diego, Un trésor sous la mer, 1994, p.318.

200 / 300 €

## 30. BOL

CHINE, FOURS DE ZHANGZHOU, DYNASTIE DES MING, FIN 15<sup>e</sup> - DEBUT 16<sup>e</sup> SIÈCLE

Bol en porcelaine décorée en bleu sous couverte des huit symboles bouddhiques (poisson, ombrelle, nœud mystique, vase, roue de la loi, conque, etc) sur un rinceau feuillu. A l'intérieur, six têtes de ruyi rayonnent autour de motifs géométrique et autour de la bordure d'une frise en sanscrit. D.15 cm

200 / 300 €



26.



27.



28.



29.



30.



**31. PATAKA**

INDE, RAJASTHAN, CA 19<sup>e</sup> SIÈCLE

Pigments sur toile. 87 x 82 cm

Beau diagramme classique représentant une divinité masculine aux pieds et mains marqués de symboles et au corps garnis d'écritures sacrées. Usures visibles, rentoilé et encadré.

Provenance :

- Ariane Dandois (Paris) années 1980
- Collection privée Française
- Collection d'un amateur Belge

1 200 / 1 800 €

**32. SHIVA ET PARVATI**

INDE, RAJASTHAN, CA 19<sup>e</sup> SIÈCLE

Albâtre. H. 15 cm

Shiva est représenté assis en position de délasserment, sa compagne reposant sur sa cuisse gauche. Importants rehauts de pigments rouges et or, petits accidents.

Provenance :

- Collection d'un amateur Belge

280 / 350 €

**33. SHIVA LINGA**

INDE, MAHARASTRA, CA 18<sup>e</sup>-19<sup>e</sup> SIÈCLE

Alliage cuivreux. H. 20 cm

La tête du dieu repose sur un socle quadrangulaire, abritée par un serpent au capuchon déployé. Belle usure de surface attestant d'une longue vénération.

Provenance :

- Collection d'un amateur Belge

350 / 500 €

**34. GANESHA**

INDE, RAJASTHAN, CA 19<sup>e</sup> SIÈCLE

Albâtre. H. 13 cm

Le dieu à tête d'éléphant est représenté assis sous un aspect à quatre bras. Mûshika, le rat, son véhicule est placé à ses pieds. Importants rehauts de pigments rouges et or.

Provenance :

- Collection d'un amateur Belge

280 / 350 €

**35. DURGA MAHISHASURAMARDINI**

INDE, RAJASTHAN, CA 19<sup>e</sup> SIÈCLE

Albâtre. H. 13 cm

La déesse est figurée dans son attitude classique en train de tuer le démon buffle. Importants rehauts de pigments rouges et or.

Provenance :

- Collection d'un amateur Belge

280 / 350 €

8



32.



33.



34.



35.

### 36. JAMBUDVIPA

INDE, GUJARAT CA 19<sup>e</sup> SIÈCLE

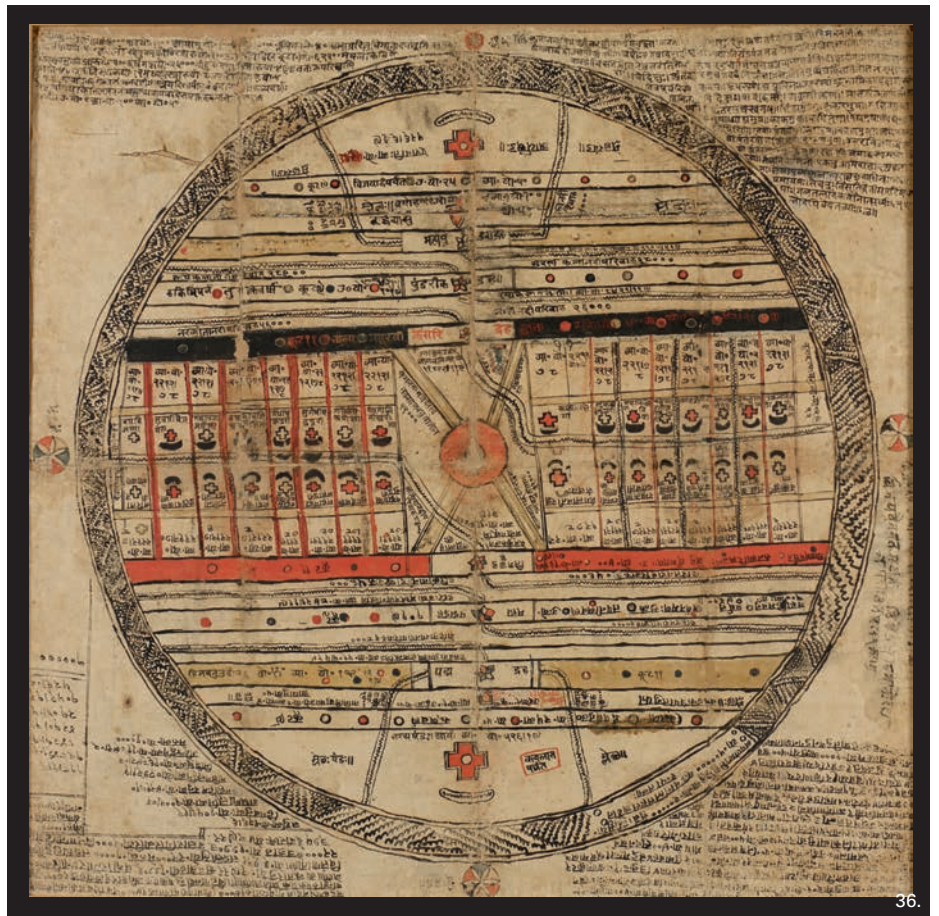
Encre et pigments sur toile. 57 x 57 cm.

Représentation classique du Jambudvipa, continent particulier dans lequel réside la terre selon la cosmographie Jâin. Usures visibles, rentoilé et encadré.

Provenance :

- Ancienne collection Allemande
- Collection d'un amateur Belge

1 500 / 2 500 €



36.

### 37. DURGA

INDE, CA 18<sup>e</sup>-19<sup>e</sup> SIÈCLE

Alliage cuivreux. H. 10 cm

Intéressante représentation de la déesse sous un aspect assis et à quatre bras, brandissant entre autres, un sabre et un serpent.

Provenance :

- Collection d'un amateur Belge

220 / 280 €

### 38. DURGA

INDE, CHHATTISGARH ET ÉTATS ENVIRONNANTS

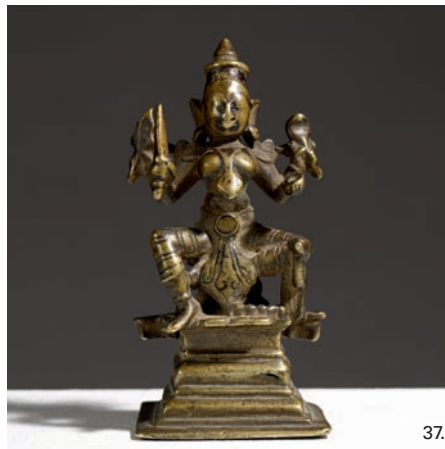
Alliage cuivreux. H. 28 cm

Intéressante représentation d'un aspect de la grande déesse assise sur un félin selon le style caractéristique des groupes dits Bastars.

Provenance :

- Collection d'un amateur Belge

220 / 280 €



37.



38.

### 39. KRISHNA VENUGOPALA

NÉPAL CA 19<sup>e</sup> SIÈCLE

Alliage cuivreux. H. 21 cm

Probable et important élément ornemental de Sukunda, présentant Krishna jouant de la flute pour charmer deux gopî qui dansent autour de lui.

Provenance :

- Collection d'un amateur Belge

350 / 500 €



39.



40.

### 40. DIVINITÉ

NÉPAL CA 19<sup>e</sup> SIÈCLE

Alliage cuivreux. H. 36 cm

Divinité debout dans une attitude dansante entourée de deux attendantes. Sur la base, une divinité assise à quatre bras partiellement effacée, peut-être un aspect de Ganesha.

Provenance :

- Collection d'un amateur Belge

350 / 500 €



41.

**41. BUDDHA**

TIBET CA 16°-17° SIÈCLE

Alliage cuivreux doré. H. 16 cm

Le buddha est traditionnellement assis sur un double socle lotiforme, la main esquissant le geste de la prise de la terre à témoin (*bhumis-parça-mudra*)

Provenance :

- Collection d'un amateur Belge

2 800 / 3 500 €

**42. LAMPE À BEURRE**

TIBET ANCIEN

Alliage à forte teneur en argent. H. 20 cm

Le pied lotiforme et la coupe circulaire sont traditionnellement relis par un élément en forme de *kalasha* (vase à liqueur d'immortalité).

Provenance :

- Collection d'un amateur Belge

450 / 600 €

**43. BUDDHA**

ART SINO TIBÉTAIEN CA 18°-19° SIÈCLE

Alliage cuivreux. H. 15 cm

Le buddha est traditionnellement assis sur un double socle lotiforme, la main esquissant le geste de la prise de la terre à témoin (*bhumis-parça-mudra*).

Provenance :

- Collection d'un amateur Belge

800 / 1 500 €

**44. BODHISATTVA**

TIBET CA 14°-16° SIÈCLE

Bois doré. H. 23 cm

Debout au cœur d'un lotus épanoui, le bodhisattva est orné de deux lotus se déployant au dessus de ses épaules. Il s'agit probablement d'un aspect de Padmapani. Petits accidents visibles.

Provenance :

- Collection d'un amateur Belge

850 / 1 500 €

**45. VERSEUSE**

TIBET ANCIEN

Fer et laiton. H. 31 cm

Rare et beau modèle de verseuse reprenant la forme dite « bonnet de moine », cerclée d'éléments décoratifs en laiton, et agrémentée d'un bec verseur émergeant d'une classique gueule de makara. Ce type de forme pourrait renvoyer à des archétypes remontant à l'époque Yuan.

Provenance :

- Ancienne collection Allemande

- Collection d'un amateur Belge

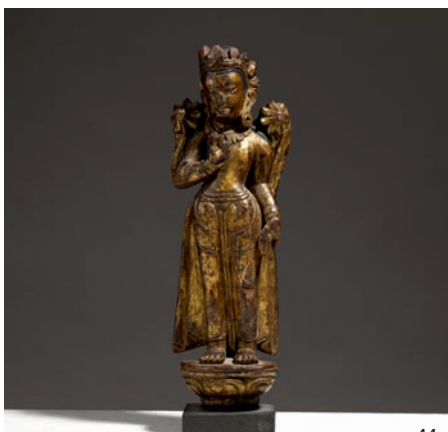
500 / 1 000 €



42.



43.



44.



45.

#### 46. BHAÏRAVA

NÉPAL CA 17<sup>e</sup> SIÈCLE

Terre cuite. H. 27 cm

Petit masque classique de l'aspect farouche de Shiva, modelé à l'identique de ceux en bois ou en cuivre servant à distribuer la bière lors des fêtes de l'Indrajatra dans la vallée de Kathmandu. Petits accidents visibles, restes de polychromie.

Provenance :

- Ancienne collection Belge (Gand, 1990)

- Collection d'un amateur Belge

1 000 / 1 500 €



46.

#### 47. TÊTE DE BÉLIER

TIBET ANCIEN

Bois polychrome. 27 cm

De tels objets surmontés d'un motif de joyau avaient probablement une vocation d'offrande votive sur les autels de certaines divinités à pacifier. Importants restes de polychromie.

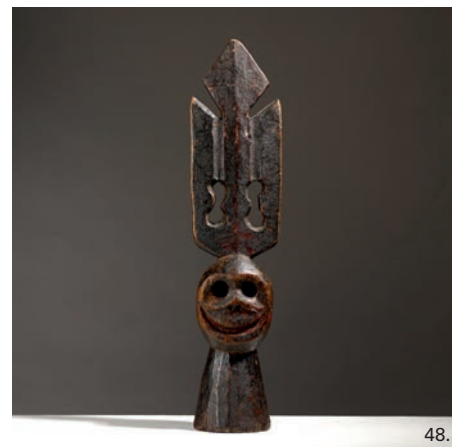
Provenance :

- Collection d'un amateur Belge

300 / 500 €



47.



48.

#### 48. TRISULA

TIBET ANCIEN

Bois. H. 43 cm

Dérivé du trident de Shiva et symbole des yogi, un tel objet orné d'une tête de mort faisait initialement probablement partie d'un ensemble mobilier à caractère tantrique.

Provenance :

- Collection d'un amateur Belge

250 / 500 €

#### 49. MAHAVAJRABHAIRAVA

TIBET ANCIEN

Terre cuite. H. 6 et 8 cm

Deux tsa-tsa représentant chacun l'aspect classique à tête taurine de Yamantaka le vainqueur de la mort, aspect courroucé de Manjushri. Le plus grand des deux le représente en yab-yum avec sa contrepartie féminine. Restes de polychromie.

Provenance :

- Collection d'un amateur Belge

180 / 300 €



49.



50.

#### 50. CITIPATI

TIBET 20<sup>e</sup> SIÈCLE

Alliage cuivreux doré et métal argenté. H. 24 cm

Curieuse sculpture reposant sur un socle lotiforme modelée en forme de tête de mort souriante supportée par une colonne vertébrale. Incrustations de turquoises et de corail.

Provenance :

- Collection d'un amateur Belge

600 / 900 €

51.

## RARE ET IMPORTANT STUPA

ART KUSHAN DU GANDHÂRA CA 3<sup>e</sup>-5<sup>e</sup> SIÈCLE

Schiste. H. 156 cm

La richesse des monastères bouddhiques du Gandhâra a très tôt attiré l'admiration des voyageurs et plus particulièrement des pèlerins chinois se rendant sur les hauts lieux bouddhistes du nord de l'Inde. Cette richesse artistique devait être d'autant plus visible que les dévots avides d'acquérir des mérites pour l'évolution de leurs âmes financèrent l'érection de très nombreux monuments et essentiellement de stupas de différentes dimensions.

A leur apparition en Inde quelques siècles auparavant, les stupas épousaient globalement la forme d'un simple dôme, mais au Gandhâra, probablement sous l'influence de l'esthétique Gréco-Romaine et de l'évolution du bouddhisme vers des formes plus piétistes, leurs structures semblent s'être davantage tournées vers des structures architecturées comme celles-ci.

Compte tenu de sa dimension, celui-ci devait permettre dévots de tourner autour selon le rite de la *pradaksinâ*, et ainsi commémorer, le *parinirvâna* du Buddha.

La partie inférieure quadrangulaire, *medhi*, forme une sorte de terrasse, ornée sur trois faces de décors floraux et supportant sur la face principale un relief emboîté présentant des atlantes. Sur la plateforme supérieure est gravée une superbe fleur de lotus épanouie, dissimulée par l'*Anda* qui vient s'emboîter juste au dessus d'elle. L'*anda* est composé de quatre éléments circulaires superposés, un lotus épanoui supportant d'autres fleurs vues de profil, une guirlande végétale, un élément gravé d'un motif en damier aplani sur quatre faces, probablement pour fixer des ornements en métal, cuivre, argent ou or, et un dôme gravé de rhizomes et d'une nouvelle fleur de lotus épanouie.

L'*harmika* carré épouse traditionnellement la forme d'un carré architecturé, et est surmonté de cinq parasols dont le premier est percé pour fixer des parures.

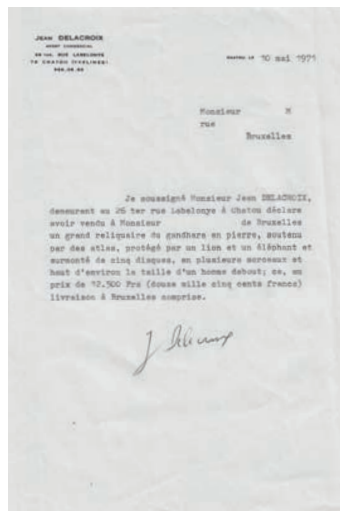
Un panneau gravé d'images du buddha enseignant est emboîté sur la face principale au sommet de l'*anda*, qui a cet endroit a été brisé, probablement par des chercheurs de trésors en quête des reliques en matières précieuses. Accidents, manques et quelques recollages visibles.

Les objets de cette typologie et de cette dimension sont d'une insigne rareté dans les collections occidentales.

### Provenance :

- Succession de Mr et Mme X (Belgique),
- Acquis d'un amateur Français le 10 mai 1971

50 000 / 80 000 €



## 52. LION

ART KUSHAN DU GANDHÂRA

CA 3<sup>e</sup>-5<sup>e</sup> SIÈCLE

Schiste. H. 24 x 27 cm

Bel élément de décor architectural sculpté en forme de lion. Cet objet était initialement associé au stupa n° 51, mais ne faisait pas partie de cet ensemble.

### Provenance :

- Succession de Mr et Mme X (Belgique),
- Acquis d'un amateur Français le 10 mai 1971

2 000 / 3 000 €

## 53. ELÉPHANT

ART KUSHAN DU GANDHÂRA

CA 3<sup>e</sup>-5<sup>e</sup> SIÈCLE

Schiste. H. 15 x 30 cm

Intéressant élément de décor architectural sculpté en forme de protomé d'éléphant à l'extrémité de la trompe orné d'une fleur. Cet objet était initialement associé au stupa n° 51, mais ne faisait pas partie de cet ensemble.

### Provenance :

- Succession de Mr et Mme X (Belgique),
- Acquis d'un amateur Français le 10 mai 1971

1 200 / 2 500 €





54.

**54. BUDDHA**

INDE, ART PALA, CA 11°-12° SIÈCLE

Pierre. H. 33 cm

Beau relief architectural présentant un Buddha paré faisant le geste de mise en mouvement de la roue de la loi (Dharmaçakra-mudra) sous un torana soutenu par deux colonnettes. Le soubassement de son trône est gravé en haut relief de deux classiques antilopes entourant une roue de la loi bouddhique.

Provenance :

- Collection d'un amateur Belge
- Acquis à Amsterdam en 1978

4 500 / 6 500 €

**55. NARASIMHA**

INDE, CHAMBA ?

Alliage cuivreux. H. 15 cm

L'avatar de Vishnu en tant qu'homme lion est ici représenté assis suivant une esthétique évoquant l'art des régions himalayennes occidentales Indiennes.

Provenance :

- Collection d'un amateur Belge

1 200 / 1 800 €

**56. MOHRA**

INDE, HIMACHAL-PRADESH

Alliage cuivreux. H. 22 cm

Représentation classique du buste de la grande déesse.

Provenance :

- Ancienne collection Allemande
- Collection d'un amateur Belge

750 / 1 000 €

**57. INDRA**

NÉPAL CA 18° SIÈCLE

Bois. H. 17 cm

Identifiable à sa coiffe caractéristique, le « roi des dieux » est représenté assis sur un lotus en attitude de délasserment devant une arcaure végétale. La surface présente encore d'importants restes de puja. On y joint une petite sculpture populaire indienne figurant deux femmes, bois à très belle patine attestant d'une longue vénération, H. 15 cm (visible sur [http://www.cornettedesaintcyr.fr/.](http://www.cornettedesaintcyr.fr/))

Provenance :

- Collection d'un amateur Belge

350 / 500 €

**58. PADMASAMBHAVA**

TIBET CA 19° SIÈCLE

Terre cuite. H. 16 cm

Important Tsa-tsa polychrome présentant le saint personnage traditionnellement assis sur un trône, brandissant un *vajra*, un *kapala* et maintenant un *kathvanga* dans le creux de son bras.

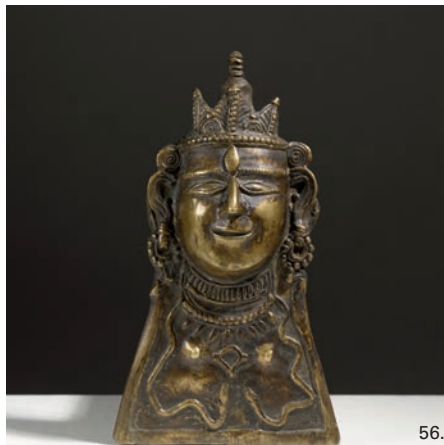
Provenance :

- Collection d'un amateur Belge

450 / 800 €



55.



56.



57.



58.



### 59. AVALOKITESHVARA

INDE, ART PALA, CA 11<sup>e</sup> SIÈCLE

Pierre. H. 33 cm

Belle petite stèle présentant le bodhisattva de la compassion sous un aspect à six bras maintenant entre autres le lotus et le rosaire, entouré d'adorants. Amitâbha est identifiable en miniature à la base de son chignon. Traces d'inscriptions dans la partie supérieure et de fond de la stèle.

Provenance :

- Collection d'un amateur Belge
- Acquis à Amsterdam en 1978

1 800 / 3 500 €

### 60. SUPPORT À BÂTONS D'ENCENS

INDE, ORISSA CA 17<sup>e</sup>-18<sup>e</sup> SIÈCLE

Alliage cuivreux. H. 22 cm

Très bel élément d'autel au socle caractéristique de la production des ateliers d'Orissa, modelé d'une forme de bovidé (Nandi ?) courant et supportant sur son dos l'élément tubulaire destiné à maintenir les bâtons odoriférants.

Provenance :

- Collection d'un amateur Belge

650 / 900 €

### 61. KRISHNA VENUGOPALA

INDE, ORISSA CA 17<sup>e</sup>-18<sup>e</sup> SIÈCLE

Alliage cuivreux. H. 25 cm

Belle représentation de l'avatar de Vishnu jouant de la flûte pour charmer les bouvrières. On notera le grand classicisme de cette sculpture totalement caractéristique des ateliers d'Orissa.

Provenance :

- Ancienne collection Allemande
- Collection d'un amateur Belge

850 / 1 200 €

### 62. VISHNU

INDE MÉRIDIONALE CA 19<sup>e</sup> SIÈCLE

Alliage cuivreux H. 11 cm

Le préservateur de l'univers est figuré assis brandissant la conque et la roue, et supportant Lakshmi sa contrepartie féminine emboîtée sur son genou gauche.

Provenance :

- Collection d'un amateur Belge

200 / 400 €

### 63. TSONG-KHA-PA ?

ART SINO-TIBÉTAÏN CA 19<sup>e</sup> SIÈCLE

Alliage cuivreux. H. 9,5 cm

Représentation classique d'un lama assis sur un lotus, les mains en *dharmaçakra-mudra*. Il s'agit probablement d'une représentation de *Tsong-kha-pa*, fondateur de l'école *dGe-lugs-pa*.

Provenance :

- Collection d'un amateur Belge

450 / 900 €



59.



60.



61.



62.



63.



#### 64. BUDDHA

THAÏLANDE CA DÉBUT DU 19<sup>e</sup> SIÈCLE

Bronze laqué et doré. H. 101 cm

Belle représentation du Buddha assis en *sattvaparyanka*, les mains en *dhyanamudra*. Le style de cette sculpture marque la transition entre le style classique de la période d'Ayutthaya et celui de la période de Bangkok. L'œil gauche a perdu son incrustation de nacre.

Provenance :

- Ancienne collection de M. Chaunost (Anvers)
- Acquis de ce dernier en 1976
- Collection d'un amateur Belge

3 500 / 5 000 €

### 65. AMITAYUS

CHINE, PÉRIODE QIANLONG ,1770

Alliage cuivreux doré. H. 18,5 cm

Amitayus est assis en *padmasana* sur un trône architecturé, les mains en *dhyanamudra*. Un halo était initialement fixé à l'arrière. Une inscription sur la base du socle indique la date dans l'ère Qianlong correspondant à 1770.

Provenance :

- Collection d'un amateur Belge

1 800 / 2 500 €



65.

### 66. DURGA MAHISHASURAMARDINI

NÉPAL CA 17° SIÈCLE

Cuivre repoussé. H. 9 cm

Superbe représentation dynamique de la grande déesse, un pied reposant sur son lion, détruisant le « démon-buffle » dont la tête coupée repose devant elle.

Provenance :

- Ancienne collection Allemande

- Collection d'un amateur Belge

800 / 1 200 €

### 67. PADMASAMBHAVA

TIBET CA 17°-18° SIÈCLE

Alliage cuivreux doré à l'or froid. H. 11 cm

Le grand magicien est représenté suivant son iconographie classique, tenant le *vajra*, et le *kapala*, le *kathvanga* maintenu dans le creux de son bras. Il est entouré de ses deux épouses.

Provenance :

- Collection d'un amateur Belge

350 / 600 €



66.



67.

### 68. AVALOKITESHVARA

ART SINO-TIBÉTAÏN CA 18°-19° SIÈCLE

Alliage cuivreux. H. 13 cm

Représentation de l'aspect à onze têtes, *Ekâdashamukha Lokeshvara*.

Provenance :

- Collection d'un amateur Belge

400 / 600 €



68.



69.

### 69. CLOCHETTE ?

TIBET CA 14°-16° SIÈCLE

Alliage cuivreux doré. H. 8 cm

Ancien et bel élément tronconique, probablement une forme de clochette, à la surface orne de motifs végétaux en relief.

Provenance :

- Ancienne collection Maartje Draak (Amsterdam)

- Collection d'un amateur Belge

800 / 1 200 €



70.

**70. TÊTE DE BUDDHA**  
THAÏLANDE,  
STYLE DIT D'AYUTTHAYA CA 17<sup>e</sup> SIÈCLE  
Grès laqué. H. 38 cm

Importante tête classique à coiffure finement bouclée et oreilles aux lobes distendus. La surface est encore partiellement recouverte d'or sur fond de laque noire. Accidents et manques visibles.

Provenance :  
- Ancienne collection Allemande  
- Collection d'un amateur Belge

2 200 / 2 800 €

**71. BUDDHA**  
THAÏLANDE CA 17<sup>e</sup> SIÈCLE  
Alliage cuivreux. H. 43 cm

Représentation classique du Buddha assis dans l'attitude de la prise de la terre à témoin de son illumination (*bhumisparçamudra*). Il repose sur un haut socle supporté par trois pieds.

Provenance :  
- Collection d'un amateur Belge

700 / 1 200 €



71.



72.

**72. VERSEUSE (BUM-PA)**  
TIBET CA 19<sup>e</sup> SIÈCLE  
Alliage cuivreux. H. 17 cm

*Bum-pa* classique sur pied au bec verseur courbe dont l'extrémité est cerclée d'un bandeau d'alliage à forte teneur en argent.

Provenance :  
- Collection d'un amateur Belge

200 / 400 €

**73. GRANDE GOURDE CIRCULAIRE**  
INDE

Fer. H. 55 cm

50 / 100 €



73.



74.

**74. TSONG-KHA-PA ?**  
TIBET CA 18<sup>e</sup>-19<sup>e</sup> SIÈCLE  
Alliage cuivreux. H. 12,5 cm

Représentation classique d'un lama assis sur un lotus, les mains en *dharmaçakra-mudra*. Il s'agit probablement d'une représentation de *Tsong-kha-pa*, fondateur de l'école *dGe-lugs-pa*.

Provenance :  
- Collection d'un amateur Belge

700 / 1 000 €

**75. BUDDHA**

THAÏLANDE PÉRIODE DITE D'AYUTTHAYA CA 17<sup>e</sup> SIÈCLE

Alliage cuivreux doré. H. 45 cm

Belle représentation classique du Buddha assis dans l'attitude de la prise de la terre à témoin de son illumination (*bhumisparçamudra*). La chevelure est indiquée par de petites boucles et l'ush-nisha est surmontée d'une belle flamme.

Provenance :

- Ancienne collection Belge (Acquis en 1968)
- Collection d'un amateur Belge

2 200 / 3 500 €



75.

**76. TÊTE DE BUDDHA**

THAÏLANDE CA 19<sup>e</sup> SIÈCLE

Alliage cuivreux. H. 44 cm

Importante tête classique exécutée dans la permanence du style classique d'Ayutthaya. Traces de dorure.

Provenance :

- Ancienne collection Belge (Acquis en 1968)
- Collection d'un amateur Belge

2 000 / 3 000 €



76



77.

**77. BUDDHA**

THAÏLANDE CA 18<sup>e</sup>-19<sup>e</sup> SIÈCLE

Alliage cuivreux doré. H. 37 cm

Représentation classique du Buddha debout, les deux mains dans le geste d'absence de crainte (*abhaya-mudra*).

Provenance :

- Collection d'un amateur Belge

350 / 500 €

**78. BRAS DE DIVINITÉ**

TIBET. CA 17<sup>e</sup>-18<sup>e</sup> SIÈCLE

Alliage cuivreux doré. L. 27 cm

Beau bras à la main finement modelée ayant autrefois dû maintenir un attribut.

Provenance :

- Collection d'un amateur Belge

1 200 / 1 800 €



78.



79.

**79. KRISHNA**

INDE MÉRIDIONALE CA 19<sup>e</sup> SIÈCLE

Alliage cuivreux. H. 12 cm

Krishna enfant est figuré debout, dansant tenant la boule de beurre dans sa main droite.

Provenance :

- Collection d'un amateur Belge

200 / 400 €



### 80. ASPECT FAROUCHE SHIVA

INDE CENTRALE CA 10°-12° SIÈCLE

Grès 33 x 45 cm

Important torse provenant d'une grande représentation d'un aspect farouche de Shiva, très probablement Bhairava, identifiable au serpent lui servant de collier et au brassard finement ciselé à l'imitation de l'orfèvrerie, orné de têtes de morts. Accidents et manques visibles. Un *srivatsa* orne sa poitrine.

**Provenance :**

- Allan & Karen Beagle (Londres) le 30 mai 1992
- Collection privée Suisse
- Collection d'un amateur Belge

**Références bibliographiques :**

Pour un panorama des différents aspects de Shiva, cf : S. Kramrisch « Manifestations of Shiva » Philadelphia Museum of Art 1981

10 000 / 15 000 €

### 81. DIVINITÉS FÉMININES

INDE CA 10°-12° SIÈCLE

Grès. 59 x 31 cm

Beau relief présentant des divinités dans la végétation. Cette iconographie est fréquemment associée aux attendantes des divinités fluviales Ganga et Yamuna. Accidents et manques visibles.

Provenance :

- Marco Van Mierlo années 1980
- Collection privée Belge
- Collection d'un amateur Belge

1 800 / 2 500 €

### 82. TÊTE DE DIVINITÉ

INDE CA 10°-12° SIÈCLE

Grès. H. 21 cm

Tête de divinité, probablement Vishnu compte tenu de la base de la structure de la coiffe. Anciens accidents et manques visibles.

Provenance :

- Collection d'un amateur Belge

450 / 800 €

### 83. TÊTE DE VISHNU

INDE CA 10°-12° SIÈCLE

Grès. H. 23 cm

Provenance :

- Marco Van Mierlo années 1980
- Collection privée Belge
- Collection d'un amateur Belge

800 / 1 500 €

### 84. SHIVA

INDE MÉRIDIONALE CA 19° SIÈCLE

Alliage cuivreux. H. 30 cm

Intéressante sculpture présentant un des multiples aspects de Shiva et faisant écho aux archétypes de la grande tradition de l'époque Chola.

Provenance :

- Collection d'un amateur Belge

400 / 800 €

### 85. RAMA

INDE MÉRIDIONALE CA 19° SIÈCLE

Alliage cuivreux. H. 28 cm

Le septième avatar de Vishnu est ici figuré suivant son iconographie classique, souriant et tenant son arc.

Provenance :

- Collection d'un amateur Belge

400 / 800 €



81.



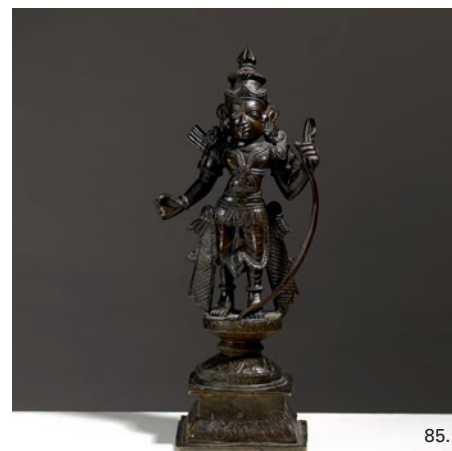
82.



83.



84.



85.



86.

**86. PARSHVANATHA**INDE, KARNATAKA. CA 12<sup>e</sup>-13<sup>e</sup> SIÈCLE

Pierre. H. 29 cm

Traditionnellement représenté nu et debout, le vingt-troisième Tirthankara de la tradition Jain est identifiable au cobra gravé sur la base du socle, et surtout à la canopée de serpents déployée au dessus de sa tête, en référence à la légende des deux serpents qu'il aurait un jour sauvés du feu et qui seraient ensuite devenus ses gardiens. Il est ici entouré de deux divinités attendantes, et de quatre autres Tirthankara assis, non identifiables avec précision.

Provenance :

- Ancienne collection Allemande
- Collection d'un amateur Belge

3 800 / 5 000 €

**87. LE SOMMEIL DE VISHNU**INDE, TAMILNADU, CA 18<sup>e</sup>-19<sup>e</sup> SIÈCLE

Bois. H. 75 cm

Rare et bel élément de char processionnel illustrant le repos de Vishnu sur les anneaux du serpent Shesha entre deux ères cosmiques alors que Brahma émerge de son ombilic sur un lotus pour créer un nouvel univers.

Provenance :

- Collection d'un amateur Belge

500 / 900 €

**88. NARASIMHA**INDE, TAMILNADU, CA 18<sup>e</sup>-19<sup>e</sup> SIÈCLE

Bois. H. 47 cm

Bel élément de char processionnel présentant le quatrième avatar de Vishnu, mi-homme mi-lion étripant de ses griffes le démon Hiranyakashipu qui ne pouvait être détruit ni le jour ni la nuit, ni à l'intérieur ni à l'extérieur, ni sur le sol, ni dans les airs.

Provenance :

- Collection d'un amateur Belge

400 / 800 €

**89. VISHNU**INDE, RAJASTHAN, CA 19<sup>e</sup> SIÈCLE

Pierre marmoréenne noire. H. 50 cm

Identifiable à la conque et à la roue qu'il brandit de ses deux mains supérieures, le dieu est entouré de deux attendants. L'incrustation de l'œil gauche est manquante. Traces d'une ancienne polychromie.

Provenance :

- Collection d'un amateur Belge

800 / 1 200 €

**90. INDRA ET INDRANI**NÉPAL, CA 18<sup>e</sup> SIÈCLE

Bois. H. 36 cm

Reposant sur l'éléphant Airavata sa monture, Indra est ici accompagné de sa contrepartie féminine sur un schéma iconographique proche des représentations de Shiva et Parvati. La stèle principale est fichée sur un autre morceau d'élément architectural.

Provenance :

- Collection d'un amateur Belge

350 / 600 €



87.



88.



89.



90.





### 91. VISHNU

INDE MÉRIDIONALE CA 17<sup>e</sup>-18<sup>e</sup> SIÈCLE

Alliage cuivreux. H. 24,5 cm

Belle représentation classique de la divinité debout, au coeur d'un lotus épanoui supporté par un socle quadrangulaire. Il est richement paré, et ses quatre mains sont chacune associée à un de ses attributs classiques, la conque, la roue, la massue et la fleur de lotus. la surface présente une usure attestant d'une longue vénération.

2 500 / 3 500 €



## 92. PORTE

INDE, PROBABLEMENT ORISSA,  
CA 19<sup>e</sup>/20<sup>e</sup> SIÈCLE

Bois polychrome. 178 x84 cm

Grande porte peinte d'une belle représentation de Ganesha, le fils de Shiva à tête d'éléphant, dansant sous une architecture. Il est entouré de représentations de Mûshika, son véhicule, de nombreux animaux et de scènes mythologiques. Petits accidents et usures visibles.

Provenance :

- Collection d'un amateur Belge

Exposée / reproduite :

- Ethnologisches Museum Berlin : «Ganesha: Der Gott mit dem Elefantenkopf » 26/09/2003 – 01/02/2004.

- Musée Rietberg Zürich.

1 800 / 2 800 €



### 93. UMA MAHESHVARA

INDE CENTRALE CA 10°-12° SIÈCLES

Grès. 60 x 41 cm

Belle stèle figurant le couple Shiva / Pârvatî assis enlacé, elle reposant traditionnellement sur la cuisse gauche de son époux. Un des pieds de chacun prend appui sur les têtes de Nandin et du lion, leurs véhicules respectifs. Ils sont entourés de divers attendants, de *vyaḷa*, et de divinités dont Brahma dans la partie supérieure de la composition.

Provenance :

- Succession de la famille Mehta (Anvers)
- Collection d'un amateur Belge

2 800 / 3 500 €



94.

**94. BUDDHA**

TIBET CA 17° SIÈCLE

Alliage cuivreux. H. 17 cm

Beau Buddha assis sur un double socle lotiforme, un bol reposant dans sa main gauche, la droite esquissant le geste de la prise de la terre à témoin. Petits accidents visibles à l'arrière.

Provenance :

- Ancienne collection Allemande
- Collection d'un amateur Belge

2 200 / 3 500 €

**95. SADAKSHARI LOKESHVARA**

TIBET CA 19° SIÈCLE

Détrempe sur toile. 28 x 21 cm (hors montage)

L'aspect d'Avalokiteshvara à quatre bras est représenté assis au cœur d'un lotus épanoui, entouré de symboles auspiciose du bouddhisme.

Provenance :

- Collection d'un amateur Belge

700 / 1 000 €

**96. LAMA EN YAB-YUM**

TIBET CA 19° SIÈCLE

Gouache sur toile. H. 10 cm

Intéressante petite peinture présentant cinq aspects d'un lama de l'école Nyingmapa (peut-être Padmasambhava) en *yab-yum*. Chacun des couples épouse la couleur d'un des cinq jina. Petites usures.

Provenance :

- Collection d'un amateur Belge

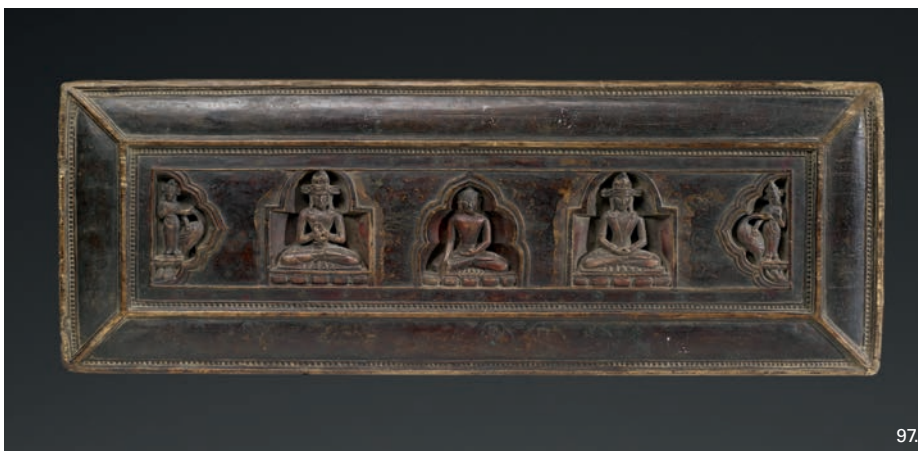
220 / 300 €



95.



96.



97.

**97. COUVERTURE DE LIVRE**

TIBET CA 15°-17° SIÈCLE

Bois. 25 x 71 cm

Couverture classique ornée sur son plat extérieur d'une figure du Buddha entourée d'Amitayus et de Vairocana. Sur les bords du registre ornemental, sont représentées des divinités gardiennes accompagnées de volatiles. Tout autour, le bandeau plat est peint au trait de figures de Buddha suivant l'esthétique de l'époque Ming. Sur la tranche, une classique représentation de *Kirtimukha*. Petits accidents et usures visibles.

Provenance :

- Collection d'un amateur Belge

800 / 1 500 €

### 98. BUDDHA

TIBET CA 19<sup>e</sup> SIÈCLE

Tissu brodé. 51 x 38,5 cm (hors montage)

Le buddha occupe le centre de la composition de ce *thang-ka* brodé, entouré d'un Buddha paré et de la tara verte dans la partie haute de la composition et des deux *citipati* dans la partie inférieure.

Provenance :

- Collection d'un amateur Belge

750 / 1 200 €



99.

### 99. MANJUSHRI

TIBET CA 19<sup>e</sup> SIÈCLE

Détrempe sur toile. 45 x 34 cm (hors montage)

Le centre du *thang-ka* est occupé par Manjushri assis brandissant son épée. Il est entouré de trois buddha, de Sadakshari Lokeshvara et de Vajrapani.

Provenance :

- Collection d'un amateur Belge

800 / 1 200 €

### 100. MANDALA D'AVALOKITESHVARA

TIBET CA 19<sup>e</sup> SIÈCLE

Détrempe sur toile. 59 x 45 cm (hors montage)

L'aspect à onze têtes, Ekādashamukha Lokeshvara occupe le centre du mandala. Le haut de la composition est occupé par Sadakshari Lokeshvara, Amitabha, et un lama. Hayagriva occupe un des angles inférieurs.

Provenance :

- Collection d'un amateur Belge

1 200 / 2 000 €



98.



100.



101.

**101.**

### MASQUE DE THÉÂTRE

JAPON, ÉPOQUE D'EDO (1603 – 1868)

Bois, enduit et pigments. H. 28 cm

Intéressant masque présentant un caractère peu commun aux traits réalistes sous des sourcils développés et présentant la représentation de veines en relief sur le front. Il entre clairement dans la catégorie des caractères masculins Otoko, peut-être une forme particulière de Kagekiyo ancien grand combattant exilé réduit à l'état de mendicité.

Provenance :

- Collection privée Belge

- Acquis de la galerie Alain Tamenne (Bruxelles) le 14 juin 1975

1 800 / 2 500 €



102.

**102.**

### MASQUE DE THÉÂTRE

JAPON, ÉPOQUE D'EDO (1603 – 1868)

Bois, enduits et pigments. H. 21 cm

Masque aux sourcils froncés, yeux globuleux et boucher fermée appartenant à la famille des démons Kishin, figurant un des cinq goblin beshimi de la typologie, peut-être Ô-beshimi. Petits accidents visibles.

Provenance :

- Collection privée Belge

- Acquis de la galerie Alain Tamenne (Bruxelles)

1 800 / 2 500 €



**103.**

### IMPORTANT PARAVENT À SIX FEUILLES

JAPON, ÉPOQUE D'EDO

174 x 378 cm (Déplié)

Rare et beau paravent présentant un épisode du Genji monogatari (dit de Genji) oeuvre majeure de la littérature japonaise, racontant les aventures de Genji, prince impérial ne pouvant accéder au trône, naturellement beau, versé dans la poésie, et grand séducteur.

Genji est ici représenté sur un pont face à une femme qui lui présente une jeune fille descendant d'un palanquin soutenu par des porteurs.

La petite taille de la jeune fille est probablement à mettre en rapport avec un épisode au cours duquel il aurait eu une jeune fiancée de moins de quinze ans.

Quelques accidents et anciennes restaurations visibles.

Provenance :

- Vente Sotheby's 1972
- Collection privée Belge
- Acquis de la galerie Alain Tamenne (Bruxelles) le 19 juin 1978

2 000 / 4 000 €



104.



105.



106.



248. 107.

**104. DIVINITÉS PROTECTRICES**

TIBET CA 19° SIÈCLE

Détrempe sur toile. 32 x 20 cm (hors montage)

Le centre de la composition est occupé par la déesse Mo-Lha brandissant une flèche et un miroir. Elle est entourée de Srog-lha, Yul-lha, Po-lha et Dra-lha. Vajrapani est placé au sommet de l'œuvre.

Provenance :  
- Collection d'un amateur Belge

800 / 1 200 €

**105. TARA VERTE**

TIBET CA 19° SIÈCLE

Détrempe sur toile. 47 x 33 cm

Shyama Tara occupe le centre de la composition, entourée de vingt autres aspects d'elle-même et d'Amitabha.

Provenance :  
- Collection d'un amateur Belge

700 / 1 200 €

**106. BUDDHA**

CHINE CA 18°-19° SIÈCLE

Détrempe sur toile. 78 x 56 cm

Le buddha est entouré de diverses divinités paisibles et courroucées. Trois lamas de l'école d'Ge-lugs pa occupent le haut de la composition. Usures visibles, encadré sous verre.

Provenance :  
- Collection d'un amateur Belge

500 / 800 €

**107. NAMASANGITI**

MONGOLIE CA 19°-20° SIÈCLE

Détrempe sur toile. 32 x 21 cm

Rare représentation de l'aspect à douze bras de Manjushri, personnification du Manjushri Nam-sangiti tantra.

Provenance :  
- Collection d'un amateur Belge

700 / 900 €



**108. RATNASAMBHAVA**

TIBET OCCIDENTAL CA 12° SIÈCLE

Alliage cuivreux. H. 23 cm

Le buddha « né du joyau » est ici représenté suivant une stylistique provinciale connue dans les régions occidentales du bouddhisme tibétain durant la riche période de la seconde diffusion du bouddhisme au Tibet. Quelques accidents et manques visibles.

Provenance :

- Ancienne collection Allemande
- Collection d'un amateur Belge

900 / 1 800 €

**COLLECTION DE THOGCHAGS  
PROVENANT DE LA COLLECTION  
MARCO VAN MIERLO  
(ANVERS AVANT 1990)**



108.

**109. KHYUNG**

TIBET ANCIEN

Alliage cuivreux. H. 6,5 cm

Provenance :

- Collection d'un amateur Belge

250 / 400 €

**110. FIBULE À MOTIFS DE SYMBOLES  
AUSPICIEUX ET ANIMAUX**

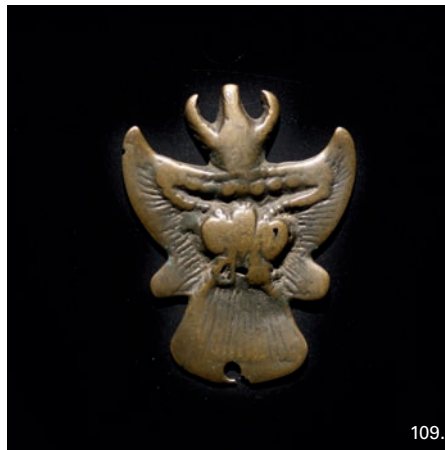
TIBET ANCIEN

Alliage cuivreux. 11,5 x 11,5 cm

Provenance :

- Collection d'un amateur Belge

250 / 400 €



109.



110.

**111. CINQ THOGCHAKS DE FORMES  
CIRCULAIRES**

TIBET ANCIEN

Alliage cuivreux. de 3 à 8 cm

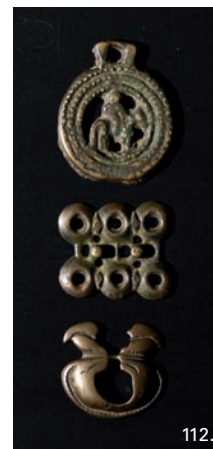
Provenance :

- Collection d'un amateur Belge

350 / 500 €



111.



112.



113.

**112. TROIS THOGCHAKS**

TIBET ANCIEN

Alliage cuivreux. de 4 à 5,7 cm

Provenance :

- Collection d'un amateur Belge

500 / 800 €

**113. SIX THOGCHAKS**

TIBET ANCIEN

Alliage cuivreux. de 5 à 8

Provenance :

- Collection d'un amateur Belge

450 / 800 €



114.

**114. BUDDHA**

LAOS. CA 17<sup>e</sup> SIÈCLE

Alliage cuivreux. H. 44 cm

Belle représentation classique du Buddha assis en sattvaparyanka sur un haut socle, la main droite prenant la terre à témoin. Manque visible au niveau de l'ushnisha.

Provenance :

- Collection d'un amateur Belge

1 300 / 1 800 €

**115. BUDDHA**

BIRMANIE

Bois laqué. H. 52 cm

Représentation typique du Buddha assis en vajraparyanka sur un double socle, la main droite prenant la terre à témoin, dans le style de la région de Mandalay.

Provenance :

- Collection d'un amateur Belge

400 / 800 €



115.



116.

**116. BUDDHA**

LAOS CA 17<sup>e</sup> SIÈCLE

Alliage cuivreux. H. 46 cm

Représentation classique du Buddha assis en sattvaparyanka sur un haut socle, la main droite prenant la terre à témoin. Il repose sur un haut socle à plusieurs niveaux.

Provenance :

- Ancienne collection Parisienne vers 1980

- Collection d'un amateur Belge

1 000 / 1 800 €

**117. LOT QUE QUATRE BOUCHONS**

INDE, RAJASTHAN

Bois. H. 25,5 à 33 cm

Les formes caractéristiques seraient inspirées de l'architecture locale.

50 / 100 €



117.



118.

**118. MASQUE**

INDE.

Bois. H. 40 cm

Important masque figurant un caractère mythologique masculin à carnation jaune.

150 / 300 €

**119. BUDDHA**

LAOS CA 17° SIÈCLE

Alliage cuivreux. H. 58 cm

Belle représentation classique du Buddha assis en sattvaparyanka sur un haut socle, la main droite prenant la terre à témoin. Manquent la flamme et une partie du socle. Une feuille d'or a été appliquée en offrande sur son abdomen.

Provenance :

- Ancienne collection Belge
- Collection d'un amateur Belge

2 800 / 3 800 €

**120. BUDDHA**

BIRMANIE CA 18°-19° SIÈCLE

Bois laqué. H. 56 cm

Représentation typique du Buddha assis en vajraparyanka sur un double socle, la main droite prenant la terre à témoin, dans le style Shan.

Provenance :

- Collection d'un amateur Belge

1 000 / 1 500 €



119.

**121. DIVINITÉ**

ART KHMER CA 12°-13° SIÈCLE

Grès. 30 x 24 cm

Fragment architectural, peut-être une base de colonnette, sculpté d'une divinité assise brandissant dans ses mains deux objets qui pourraient être des fleurs. Accidents et manques visibles

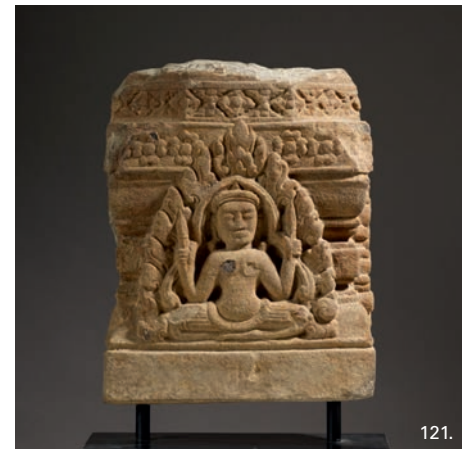
Provenance :

- Ancienne collection Bruxelloise
- Collection d'un amateur Belge

700 / 1 500 €



120.



121.

**122. DEUX ASPECTS D'AVALOKITESHVARA**

TIBET / NÉPAL CA 18°-19° SIÈCLE

Alliages cuivreux 5 et 6,5 cm

Provenance :

- Collection d'un amateur Belge

200 / 300 €



122.



123.

**123. GOPURA**

INDE MÉRIDIONALE

Bois. H. 44 cm

Intéressante réduction d'un bâtiment faisant office d'entrée de temple suivant les modèles architecturaux caractéristiques du Sud de l'Inde.

80 / 150 €



125.

**125. JEUNES FILLES JOUANT PRÈS D'UN PAVILLON**

CHINE CA 19<sup>e</sup> SIÈCLE

Pigments sur papier. 153 x 57 cm

Provenance :

- Collection d'un amateur Belge

500 / 1 000 €

**126.**

**IMMORTELS PRÈS D'UN PAVILLON**

CHINE CA 19<sup>e</sup> SIÈCLE

Pigments sur papier. 175 x 96 cm

Provenance :

- Collection d'un amateur Belge

650 / 1 000 €



**124. QUATRE PANNEAUX**

Chine ca 19<sup>e</sup> siècle

Bois laqué noir et or 95 x 27 cm chacun

Quatre panneaux à décors de paysage, provenant probablement d'un paravent exécuté pour l'export.

Provenance :

- Collection d'un amateur Belge

600 / 1 000 €



126.



127.

**127.**

TAPIS À DÉCOR DE MÉDAILLONS FLORAUX  
TIBET

Laine. 143 x 75 cm

300 / 500 €



128.

**128.**

TAPIS À DÉCOR DE FLEURS STYLISÉES  
SUR FOND NOIR

TIBET

Laine. 139 x 76 cm

300 / 500 €



129.



130.

**129.**

TAPIS DE SELLE À DÉCOR FLORAL  
TIBET

Laine. 121 x 65 cm

250 / 500 €

**130.**

TAPIS À DÉCOR DE FLEURS STYLISÉES  
SUR FOND NOIR

TIBET

Laine. 148 x 84 cm

250 / 500 €

**131.**

TAPIS À DÉCOR DE FLEURS STYLISÉES  
SUR FOND ROUGE

TIBET

Laine. 165 x 86 cm

350 / 600 €



131.



132.

**132.**  
**AISSÉLIER**  
 INDE, GUJARAT CA 19<sup>e</sup> SIÈCLE  
 Bois. 79 cm

Bel élément architectural sculpté en forme de personnage brandissant un fusil.

80 / 150 €

**133.**  
**LOT DE HUIT MATRICES À IMPRIMER LES TEXTILES**  
 INDE CA 19<sup>e</sup> SIÈCLE  
 Bois. L. de 6 à 10 cm  
 50 / 100 €

**134.**  
**LOT DE TROIS MESURES**  
 INDE CA 19<sup>e</sup> SIÈCLE  
 Bois et fer. H. 22,5 cm  
 50 / 100 €



133.



134.



135.



136.



137.

**135.**  
**LOT DE DEUX VERSEUSES**  
 INDE CA 19<sup>e</sup> SIÈCLE  
 Alliage cuivreux. 16 et 15 cm  
 50 / 100 €

**136.**  
**BOL ET OBJET EN FORME DE DIABOLO**  
 INDE, CA 19<sup>e</sup> SIÈCLE  
 Alliages sonores. 145 et 19,5 cm  
 50 / 100 €

**137.**  
**LOT DE QUATRE RÉCIPIENTS SPHÉRIQUES**  
 INDE CA 19<sup>e</sup> SIÈCLE  
 Alliage cuivreux. D. 6 à 12 cm  
 50 / 100 €



138.



139.



140.

**138.**

**LOT DE 5 DIVINITÉS**

INDE MÉRIDIONALE CA 19° OU ANTÉRIEURS

Alliage cuivreux. H. 65 à 8,5 cm

Provenance :

- Collection d'un amateur Belge

200 / 300 €

**139.**

**LOT DE 7 DIVINITÉS**

Inde méridionale ca 19° ou antérieurs

Alliage cuivreux. H. 4 à 7,5 cm

Provenance :

- Collection d'un amateur Belge

200 / 300 €

**140.**

**LOT DE 9 DIVINITÉS**

Inde méridionale ca 19° ou antérieurs

Alliage cuivreux. H. 3 à 6 cm

Provenance :

- Collection d'un amateur Belge

200 / 300 €



141



142

**141**

**RARE TORAN**

INDE, GUJARAT

Tissu et perles de couleurs. L. 615 cm

Ce type de longs textiles aurait eu des fonction prophylactiques lorsqu'ils étaient suspendus dans les entrées des maisons.

Ce travail de perlage formant des décors végétaux, animaliers et religieux, ici à priori des représentations de Krishna, semble s'être développé dans le nord-ouest de l'Inde durant la seconde moitié du 19° siècle à travers des influences importées de Zanzibar par des commerçants Indiens circulant à travers l'empire Britannique.

300 / 500 €

**142.**

**LOT DE TROIS LAMPES**

INDE MÉRIDIONALE CA 19° SIÈCLE

Alliage cuivreux. H. 12 et 12,5 cm

50 / 150 €



143.

**143. MASQUE CORNU GURO**  
CÔTE-D'IVOIRE

Bois. H. 29 cm

Noter la belle patine ancienne, et le mors de préhension, encore en place.

Références:

Pour un panorama des masques Guro: Cf. E. Fischer & L. Homberger «Die Kunst der Guro» Museum Rietberg Zurich 1985

600 / 1 200 €

**144. CAVALIER LOBI**  
BURKINA-FASO

Terre cuite. H. 23 cm

Noter: Cet objet est accompagné d'un test de thermoluminescence donnant une ancienneté de 100 ans (+/- 20%)

Provenance:

- Collection Alberto Galaverni, (Parme).  
- Acquis de Franco Monti (Milan) en 1969 et conservé depuis dans la famille.

250/ 500 €



144.

**145. TÊTE COMMÉMORATIVE AKAN**  
GHANA

Terre cuite. H. 18 cm

Noter:

Cet objet est accompagné du résultat d'un test de thermoluminescence donnant une ancienneté de 330 ans (+/- 20%)

Provenance:

- Collection Alberto Galaverni, (Parme).  
- Acquis de Franco Monti (Milan) dans les années 1960 - 1970 et conservée depuis dans la famille.

Publiée / Reproduite:

- Vogue Italia: 386/II 1982.  
- FMR, Arte e Cultura, N° 85. P. 64. 1991

300 / 400 €



145.

**147. TÊTE COMMÉMORATIVE AKAN**  
GHANA

Terre cuite. H. 13 cm

Noter:

Cet objet est accompagné du résultat d'un test de thermoluminescence donnant une ancienneté de 180 ans (+/- 20%)

Provenance:

- Collection Alberto Galaverni, (Parme).  
- Acquis de Franco Monti (Milan) dans les années 1960 - 1970 et conservée depuis dans la famille.

Publiée / Reproduite:

- Vogue Italia: 386/II 1982

400 / 800 €



146.

**146. MASQUE DAN DIOMANDE**  
CÔTE D'IVOIRE

Bois. H. 24,5 cm

Extraits de leur contexte initial, la fonction précise des masques Dan demeure délicate à déterminer avec précision. On notera ici les scarifications entourant le visage, caractéristiques du groupe.

Références:

Pour un panorama des typologies et utilisation des masques chez les Dan: Cf. Fischer & Himmelheber: «Die Kunst der Dan» Rietberg Museum Zurich 1976.

Provenance:

- Collection Alberto Galaverni, (Parme).  
- Acquis de Franco Monti (Milan) dans les années 1960 - 1970 et conservé depuis dans la famille.

Publié / Reproduit:

- Mario Carrieri: «49 Sculture Africane della Collezione Alberto Galaverni» 1978.  
- Vittorio Grottanelli: «Australia Oceania Africa», Storia Universale dell' Arte. Turin: 1987, p. 220

2 000 / 3 000 €



147.



**148. BAOULÉ**  
CÔTE-D'IVOIRE

Bois. H. 83 cm

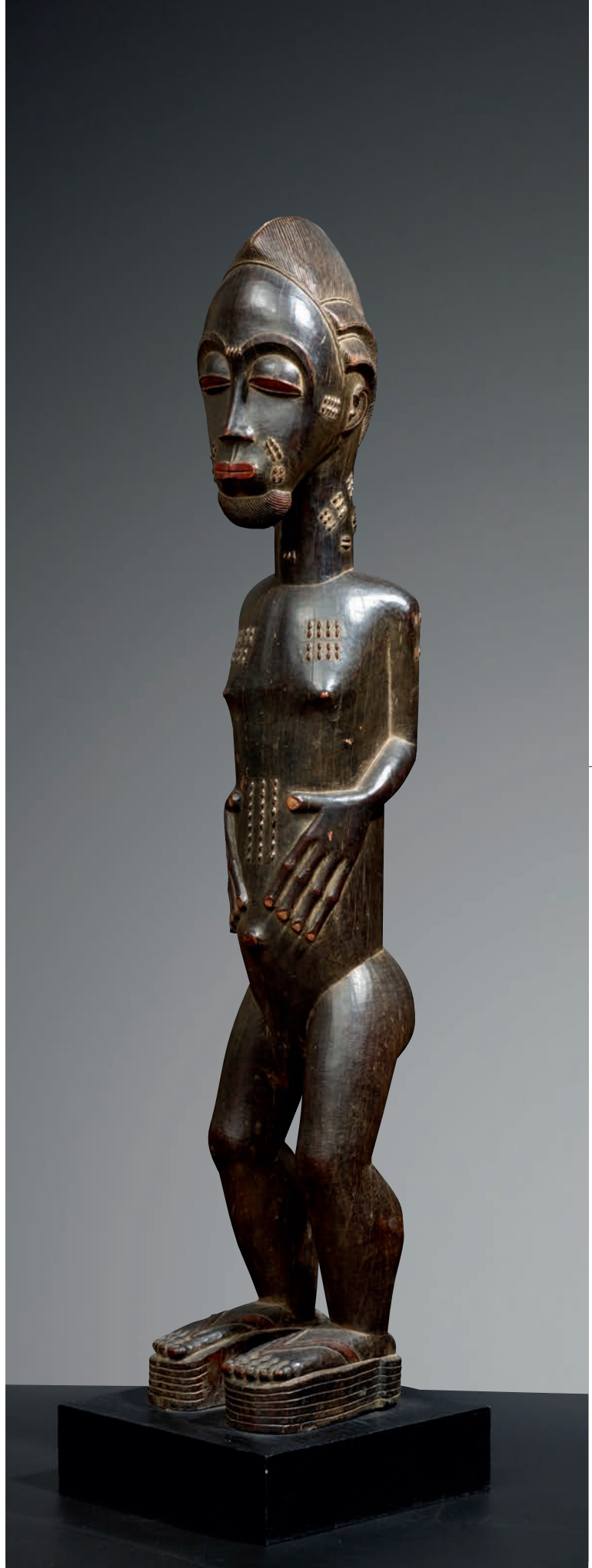
Grande statue masculine debout, les longues mains reposant sur l'abdomen de part et d'autre de l'ombilic. Le visage, le cou et le corps sont scarifiés. La coiffure est organisée en de multiples coques de fines nattes. On notera la grande délicatesse de sculpture, caractéristique d'un atelier dont un certain nombre d'oeuvres est recensée dans les collections.

*Noter plusieurs anciens numéros de collection peints.*

Références:

Pour une étude des divers types de sculptures Baoulé, cf: S. Vogel «L'Art Baoulé, du visible et de l'invisible» Adam Biro 1999

5 000 / 8 000 €





149.

**149. STATUETTE MASCULINE KISSI**

GUINÉE

Pierre (probablement stéatite). H. 22,5 cm

Le personnage est représenté agenouillé, les mains reposant de part et d'autre de l'abdomen

Provenance:

- Collection Alberto Galaverni, (Parme).
- Acquis de Franco Monti (Milan) dans les années 1960 - 1970 et conservée depuis dans la famille.

Publiée / Reproduite:

- Mario Carrieri: «49 Sculture Africane della Collezione Alberto Galaverni» 1978.
- Vittorio Grottanelli: «Australia Oceania Africa», Storia Universale dell' Arte. Turin: 1987, p. 149

1 000 / 1 500 €



150.

**150. PERSONNAGE CHEVAUCHANT UN ÉLÉPHANT SAPI**

LIBERIA / SIERRA-LEONE

Pierre. H. 21 cm

Les objets de ce type appelés nomoli sont généralement trouvés dans le sol lors des travaux agricoles, puis intégrés dans les rituels en tant qu'objets sacrés. Ils sont considérés par tous les spécialistes comme ayant une ancienneté de plusieurs siècles.

Anciens accidents et recollages visibles.

Références:

Le thème du personnage chevauchant un éléphant est rare mais attesté. Pour un des plus beaux exemples de cette typologie, autrefois dans la collection Myron Kunin (Minneapolis), Cf: Catalogue Sotheby's New-York du 11 novembre 2014 «In Pursuit of Beauty; The Myron Kunnin Collection of African Art» Lot 28.

Provenance:

- Collection Alberto Galaverni, (Parme).
- Acquis de Franco Monti (Milan) dans les années 1960 - 1970 et conservé depuis dans la famille

1 000 / 1 500 €



**151. MASQUE DAN**

CÔTE-D'IVOIRE

Bois. H. 24,5 cm

Ancien et puissant masque aux lignes tendues et vigoureuses. On notera la belle arête frontale et le front orné de scarifications en V faisant écho aux hachures incisées au dessus des sourcils. La bouche arbore encore trois dents métalliques, et a surface arbore une épaisse patine.

Provenance :  
Ancienne collection Henri et Hélène Hoppenot  
Offert par Madame Hoppenot au père de l'actuel propriétaire

8000 / 12 000 €



152.

### 152. STATUETTE DOGON / TELLEM

MALI

Bois. H. 48 cm

Buste classique aux bras verticalement dressés vers le ciel communément considérée comme une invocation à la pluie. Accidents, manques et usures visibles.

Provenance:

- Collection Alberto Galaverni, (Parme).  
- Acquis de Franco Monti (Milan) dans les années 1960 - 1970 et conservé depuis dans la famille.

Publié / Reproduit:

- Vogue Italia: 386/II 1982

1 200 / 1 800 €

### 153. IMPORTANT POTEAU DOGON

MALI

Bois. H. 170 cm

La patine noire luisante de ce type de poteau indiquerait qu'il ne s'agit pas d'un classique poteau de togu na, mais d'un élément ayant servi à soutenir la poutre centrale d'une maison importante.

Références:

Pour une paire de poteaux relevant de cette typologie et provenant de la maison du chef de Bankas, cf: Hélène Leloup: «Statuaire Dogon» Amez 1994, page 496

Provenance:

- Collection Alberto Galaverni, (Parme).  
- Acquis de Franco Monti (Milan) dans les années 1960 - 1970 et conservé depuis dans la famille.

Publié / Reproduit:

- Vogue Italia: 386/II 1982. (voir ci-dessous)  
- Valerio Terraroli: «Alberto Galaverni, Storie di Immagini». Milan: Skira ed. p. 162. 2005

3 000 / 5 000 €





**154. MASQUE WAJA / WURKUN / BIKWIN**  
NIGERIA

Bois, pigments rouges et noirs, matériaux divers...  
H. 151 cm

Ces grands masques dits d'épaule caractéristiques de la région de la Bénoué sont généralement attribués aux Waja, Wurkun ou Bikwin. De par leurs dimensions et stylisation, ils comptent parmi les objets les plus spectaculaires de l'art africain.

Références:

Pour un développement autour de ce type de masques, cf: Berns, Fardon and Kasfir catalogue de l'exposition «Central Nigeria Unmasked: Arts of the Benue River Valley» 2011 tenue à Los Angeles, Stanford, Washington.. ou la version Française «Nigeria: Arts de la vallée de la Bénoué» éditée lors du passage de cette exposition au Musée du Quai Branly en 2012.

Provenance:

- Collection Alberto Galaverni, (Parme).  
- Acquis de Franco Monti (Milan) dans les années 1960 - 1970 et conservé depuis dans la famille.

Publié / Reproduit:

- Mario Carrieri: «49 Sculture Africane della Collezione Alberto Galaverni» 1978.  
- Roberto Tabozzi: Capital Nr. 80/10. Puntare sul Nero. Page 150. 1980.  
- Karen Blixen: «La mia Africa». Milano: Olivetti, fig. 80. 1981.  
- Arturo Carmassi: «Museo Immaginario - Hommage à André Malraux». Rome: Académie de France (1986), p. 65. 1986.  
- Valerio Terraroli: «Alberto Galaverni, Storie di Immagini». Milan: Skira ed. p. 164. 2005.

Exposé:

- Rome, Villa Medici: exposition «Museo Immaginario - Hommage à André Malraux». 1986

4 500 / 7 000 €

**155. CALEBASSE**

TANZANIE

Bois,alebasse et cordage. H. 30 cm

Ce type dealebasse obturée par un bouchon de bois sculpté était en général destiné à contenir des substances magiques ou médicinales. On notera ici le grand réalisme de la tête du bouchon

300 / 500 €

**156. CALEBASSE**

TANZANIE

Bois,alebasse, perles colorées et cordage. H. 27 cm

Ce type dealebasse obturée par un bouchon de bois sculpté était en général destiné à contenir des substances magiques ou médicinales. On notera ici la superbe patine et la belle stylisation de la tête formant le bouchon

300 / 500 €

**157. CALEBASSE**

TANZANIE

Bois,alebasse et peau animale. H. 20 cm

Ce type dealebasse obturée par un bouchon de bois sculpté était en général destiné à contenir des substances magiques ou médicinales. On notera ici la belle expression du visage formant le bouchon, accentuée par l'inclusion de perles blanches pour créer un regard

300 / 500 €

**158. CALEBASSE**

TANZANIE

Bois,alebasse, peau et cordage. H. 20 cm

Ce type dealebasse obturée par un bouchon de bois sculpté était en général destiné à contenir des substances magiques ou médicinales. On notera ici la superbe patine de la tête janus formant le bouchon

300 / 500 €

**159.**

**CALEBASSE ZARAMO**

TANZANIE

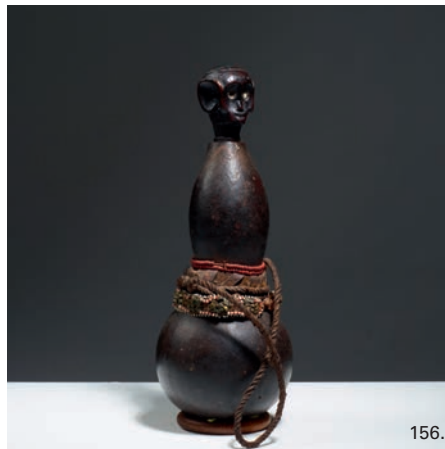
Bois,alebasse et perles colorées. H. 15 cm

Ce type dealebasse obturée par un bouchon de bois sculpté était en général destiné à contenir des substances magiques ou médicinales. On notera ici le beau buste stylisé formant le bouchon. Accident visible à la base de laalebasse

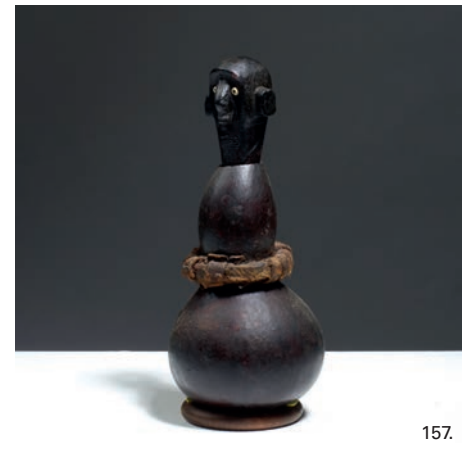
200 / 400 €



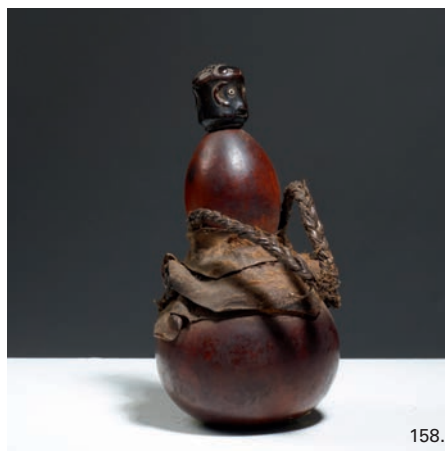
155.



156.



157.



158.



159.



**160. MASQUE MAMMA / KANTANA**

NIGERIA

Bois et tissu. L. 38 cm

Ce type de masques cimiers *mangam* mêlant des éléments anthropomorphes et zoomorphes pour figurer diverses formes d'esprits auraient été liés à des rites agricoles

800 / 1 200 €



**161. ESCALIER DOGON**

MALI

Bois. H. 138 cm

Beau petit escalier à la patine ravinée et délavée attestant d'une belle ancienneté.

Lot visible sur <http://www.cornettedesaintcyr.fr/>

300 / 500 €

**162. LOT DE QUATRE ANCIENNES LANCES**

'AFRIQUE, OCÉANIE ET INDONÉSIE.

Lot visible sur <http://www.cornettedesaintcyr.fr/>

300 / 500 €

**163. COIFFE / COURONNE PERLÉE YORUBA**

NIGERIA

Textile et perles de couleurs. H. 58 cm

Toujours ornées de visages et d'oiseaux rapportés en reliefs, ces coiffes ad supportaient en général sur le pourtour de leurs bases des rangs de perles destinés à dissimuler le visage du porteur. Selon certains, les figures d'oiseaux auraient été liées au don de clairvoyance

200 / 300 €



**164.**

**EFFIGIE FUNÉRAIRE KONSO**

ETHIOPIE

Bois. H. 167 cm

Puissante et ancienne figure commémorative *waaga*, portrait idéalisé d'un défunt ayant atteint le grade supérieur de la société *Gada*. La surface érodée ajoute au caractère mystérieux de cette effigie, tout en laissant encore voir les traits essentiels du visage, les colliers, la crête sagittale, et l'ornement phallique *kallache*.

8 000 / 12 000 €





165.

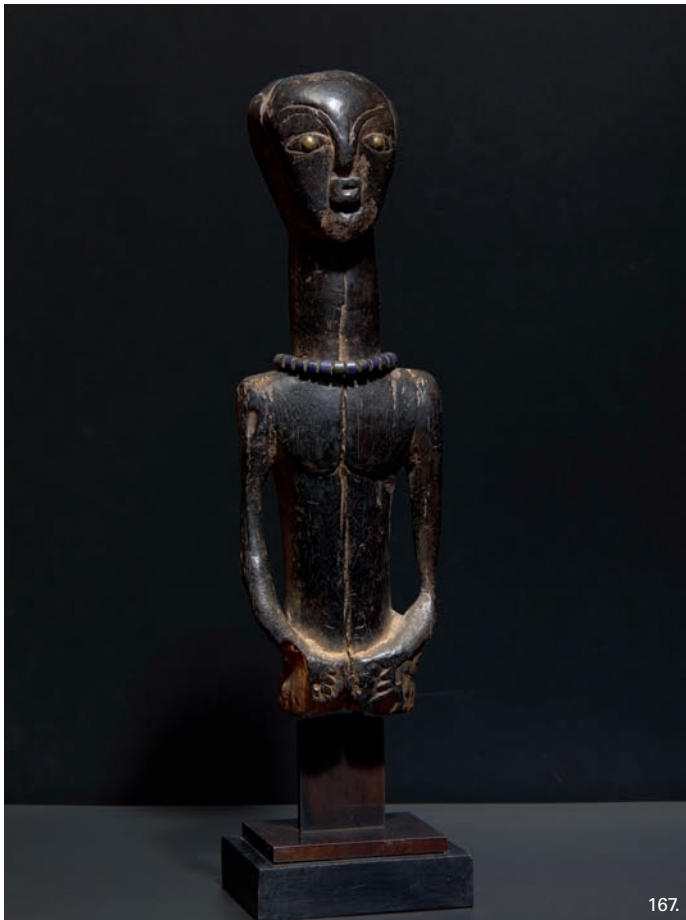
### 165. MASQUE DE L'AIRE STYLISTIQUE DU MANIEMA

R-D DU CONGO

Bois. H. 30 cm

Noter la belle patine de la surface, les restes de pigments blancs dans les creux et les scarifications jugales ajourées

500/ 800 €



167.

### 166. FER RITUEL BAMANA

MALI

Fer. H. 58 cm

Les objets en fer de ce type, dont les iconographies pouvaient varier de l'un à l'autre et qui portaient le nom générique de *guan nge* («fer du fourneau»), auraient été l'apanage des familles forgeronnes qui avaient seules le privilège de fondre le fer.

Provenance:

- Collection Alberto Galaverni, (Parme).

- Acquis de Franco Monti (Milan) dans les années 1960 - 1970 et conservé depuis dans la famille

Lot visible sur <http://www.cornettedesaintcyr.fr/>

400 / 800 €

### 167. LUBA / SONGYE

R.D. DU CONGO

Bois. H. 35 cm

Ancien et beau buste anthropomorphe, aux mains reposant sur l'abdomen. Le long cou supporte une tête aux traits stylisés, nez retombant au dessus d'une bouche carrée évoquant la plastique Songye. Le cou est orné d'un classique collier de perles bleues. Clous de tapissier à têtes de laiton pour indiquer les yeux, accidents et manques visibles.

1 800 / 2 800 €

**168. RARE STATUETTE BANDA**  
RÉPUBLIQUE CENTRAFRICAINE

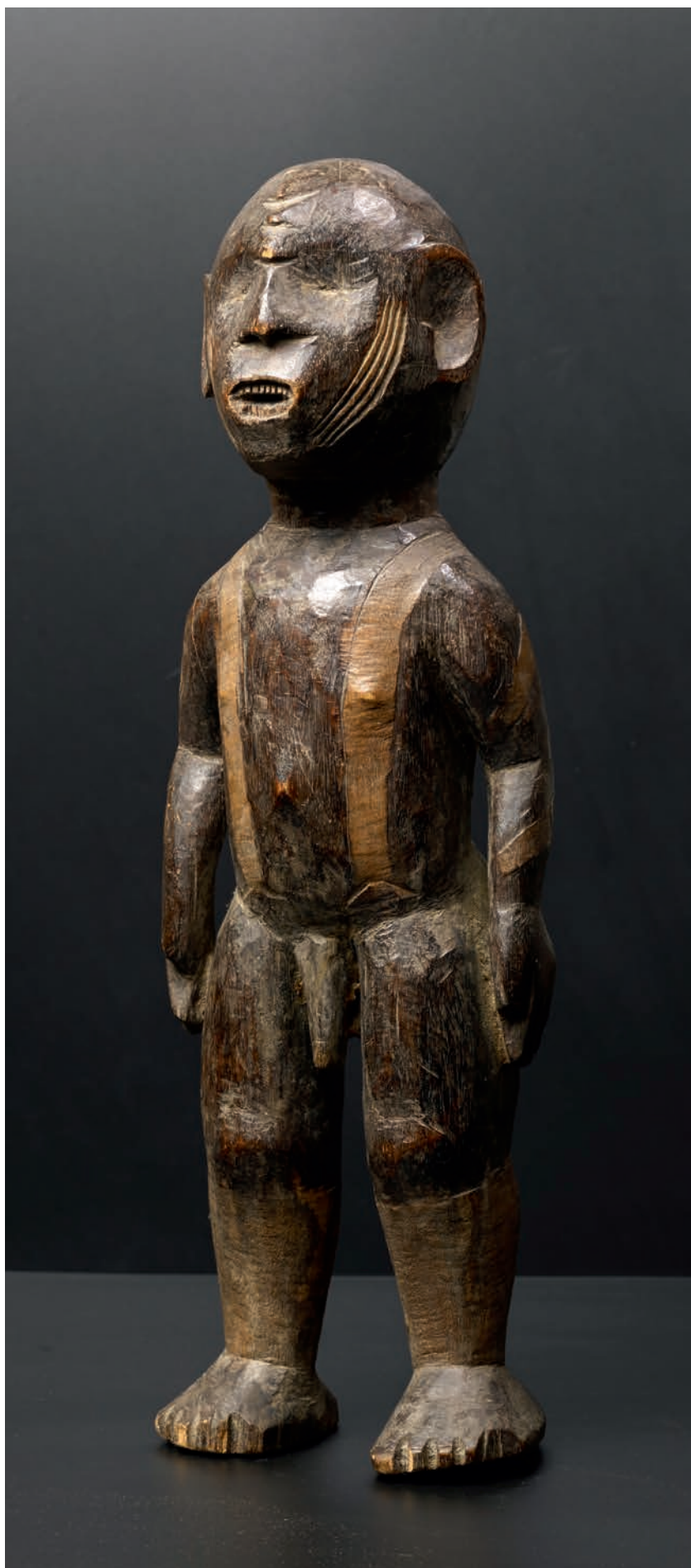
Bois. H. 46 cm

Statuette masculine debout, les bras pendants le long du corps, bouche ouverte, dents apparentes, joues et front scarifiés. La surface patinée brun présente des zones claires évoquant les parures corporelles des jeunes initiés Banda.

Provenance:  
Collectée entre 1923 et 1937 par Armand Marcel Fontaine, administrateur Colonial en Oubangui-Chari.

Références bibliographiques:  
Catalogue de l'exposition « UBANGI » Afrika Museum de Bergen-Dal 2007-2008

1 500 / 2 500 €





### 170. POTEAU YORUBA

NIGERIA

Bois avec restes de pigments colorés. H. 139 cm

De tels poteaux servaient initialement à soutenir les toitures des vérandas des bâtisses importantes, tels palais et sanctuaires. Celui-ci est sculpté du thème récurrent de la femme agenouillée présentant une coupe et portant son enfant dans le dos. Accidents visibles.

Provenance:

- Collection Alberto Galaverni, (Parme).  
- Acquis de Franco Monti (Milan) dans les années 1960 - 1970 et conservé depuis dans la famille.

Publié / Reproduit:

- Mario Carrieri: «49 Sculture Africane della Collezione Alberto Galaverni» 1978.  
- Valerio Terraroli: «Alberto Galaverni, Storie di Immagini». Milan: Skira ed. p. 161. 2005

2 000 / 3 000 €

### 169. AUTEL BINI /YORUBA

NIGERIA

Bois. H. 91 cm

Le socle présentant plusieurs fois des représentations du célèbre sceptre du dieu Shango, associé à la foudre et au tonnerre qui occupe une place dominante dans les traditions religieuses Yoruba. La figure féminine agenouillée supportant le plateau-autel sur sa tête représente très probablement une prêtresse de Shango.

*Selon des informations fournies par Franco Monti à Alberto Galaverni, cette sculpture serait à rapprocher de trois autres qu'il connaissait, dont une aurait été datable d'avant 1912.*

Provenance:

- Collection Alberto Galaverni, (Parme).  
- Acquis de Franco Monti (Milan) dans les années 1960 - 1970 et conservé depuis dans la famille.

Publié / Reproduit:

- Mario Carrieri: «49 Sculture Africane della Collezione Alberto Galaverni» 1978.  
- Valerio Terraroli: «Alberto Galaverni, Storie di Immagini». Milan: Skira ed. p. 157. 2005

1 200 / 1 800 €



### 171. STATUE IGBO

NIGERIA

Bois. H. 148 cm

Le style particulier de cette sculpture porteuse de coupe qui devait initialement orner une maison des hommes Obu Nkwa, semble caractéristique des Igbo de l'Est, région de Ohafia et Abiriba, où se mêlent également des influences des groupes voisins tels les Ibibio. On notera l'intéressante solution plastique trouvée par le sculpteur pour le traitement des bras et de l'accroche omoplates/poitrine.

Provenance:

- Collection Alberto Galaverni, (Parme).  
- Acquis de Franco Monti (Milan) dans les années 1960 - 1970 et conservée depuis dans la famille.

Publiée / Reproduite:

- Mario Carriero: «49 Sculpture Africane della Collezione Alberto Galaverni» 1978.  
- Vogue Italia: 386/II 1982.  
- Arturo Carmassi: «Museo Immaginario - Hommage à André Malraux». Rome: Académie de France (1986), p. 62. 1986.

Exposée:

- Rome, Villa Medici: exposition «Museo Immaginario - Hommage à André Malraux». 1986

2 500 / 3 500 €

### 172. STATUETTE YORUBA

NIGERIA

Bois. H. 18,5 cm

Belle et rare représentation d'un personnage à la tête coiffée d'un chapeau, agenouillé sur un socle haut pouvant évoquer la forme d'un tabouret. Très belle patine brun-rouge.

800 / 1 200 €

### 173. STATUETTE YORUBA

NIGERIA

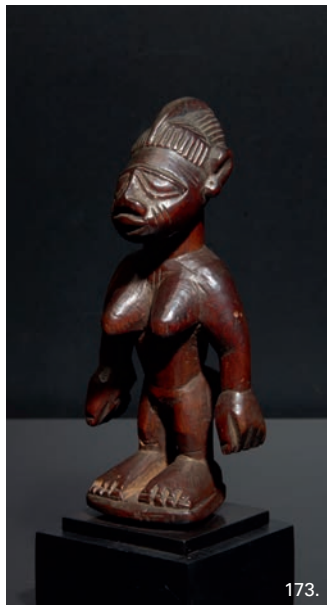
Bois. H. 18 cm

Belle statuette féminine debout aux bras descendant le long du corps s'achevant par des mains puissantes. Il s'agit probablement d'une figure de jumeau Ibeji. On notera la très belle stylisation du visage.

800 / 1 200 €



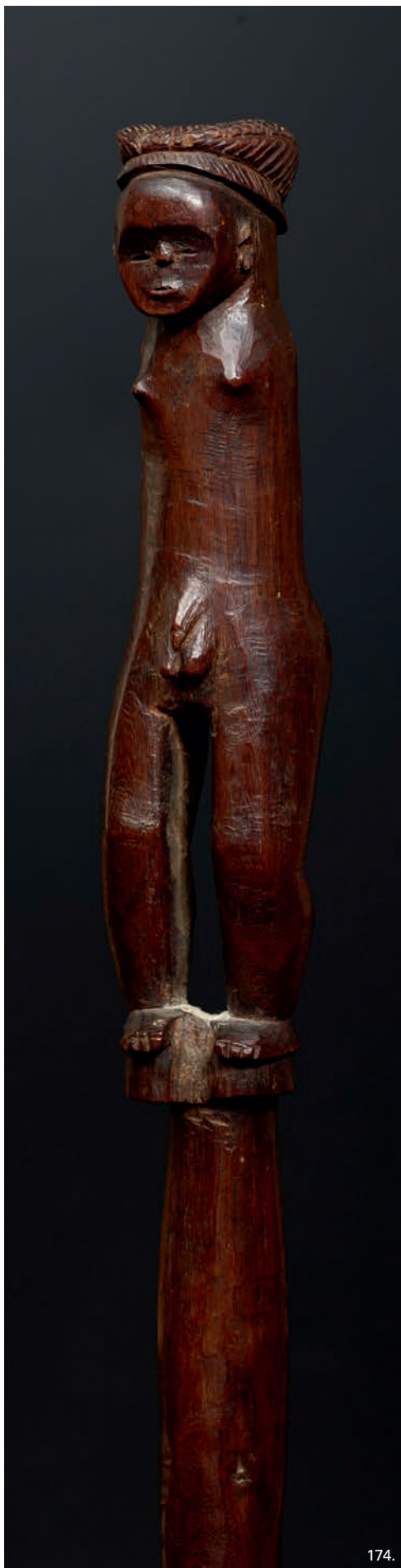
172.



173.



171.

**174. CANNE**

GABON

Bois. H. 123 cm

Belle canne ouverte de deux espaces en forme de losange, et surmontée d'une figure masculine dont les bras semblent n'avoir jamais été sculptés. Belle patine.

800 / 1 500 €

**175. MASQUE MBUYA PENDE**

R-D DU CONGO

Bois et fibres végétales. H. 30 cm

Noter le traitement de la bouche et des paupières, le nez retroussé et les sourcils arqués se rejoignant à la racine du nez qui caractérisent la tension du grand style classique Pende.

## Références:

Pour plus de détails sur les fétiches Téké, cf: L. de Sousberghe: «L'art Pende» 1958.

## Provenance:

- Collection Alberto Galaverni, (Parme).  
- Acquis de Franco Monti (Milan) dans les années 1960 - 1970 et conservé depuis dans la famille.

## Publié / Reproduit:

- Mario Carrieri: «49 Sculture Africane della Collezione Alberto Galaverni» 1978

1 000 / 1 500 €

**176. FÉTICHE TÉKÉ**

CONGO

Bois et charge terreuse. H. 35 cm

## Références:

Pour plus de détails sur les fétiches Téké, cf: Raoul Lehuard: «Les Arts Bateke» Arnouville 1996

## Provenance:

- Collection Alberto Galaverni, (Parme).  
- Acquis de Franco Monti (Milan) dans les années 1960 - 1970 et conservé depuis dans la famille.

## Publié / Reproduit:

- Vogue Italia: 386/II 1982

1 500 / 2 500 €

**177. STATUETTE LULUWA**

R.D. DU CONGO

Bois. H. 20 cm

Statuette *bulenga* destinée à la protection des jeunes enfants, représentant une femme debout maintenant une coupe de kaolin. Son cou est scarifié, et elle arbore une classique coiffe en hauteur. La surface est encore partiellement recouverte de poudre de bois rouge huilée avec laquelle ces figures sont régulièrement entretenues.

1 000 / 1 500 €

**178. FÉTICHE KUSU**

R.D. DU CONGO

Bois. H. 20,5 cm

Beau petit buste fétiche aux mains reposant sur l'abdomen. Le visage finement scarifié est rehaussé de clous de tapissier à tête de laiton. Belle patine.

800 / 1 200 €

**179. STATUETTE LUBA / KUSU**

R.D. DU CONGO

Bois. H. 32 cm

Buste fétiche anthropomorphe recouvert des restes d'une jupe de fibres, et d'un bandeau garni de matières fétiches. Le sommet du crâne abrite une charge magique maintenue par une sorte de filet de fibres.

1 800 / 2 800 €

**180. STATUETTE TEKE/ BEMBE**

CONGO

Bois. H. 24 cm

Petit fétiche anthropomorphe debout, jambes fléchies, mains de part et d'autre de l'ombilic. Il arbore une barbe rectangulaire, et une coiffure en crête sagittale rabattue vers l'avant rehaussée de clou de tapissier à tête de laiton.

1 500 / 2 000 €

174.





**181. IMPORTANTE STATUE MASCULINE AIRE STYLISTIQUE  
«DU GRASSLAND»**

CAMEROUN

Bois avec restes de pigments colorés. H. 182 cm

Les imposantes œuvres de ce type sont généralement considérées comme des sculptures commémoratives de grands personnages. Celle-ci se caractérise par son aspect relativement plan, et possède sous les pieds une sorte de tenon qui dut à l'origine servir à la fixer dans une structure plus importante.

Arrivées dès le fin du XIX<sup>e</sup> siècle en Allemagne, les sculptures Camerounaises semblent avoir eu une assez forte influence sur les groupes d'artistes expressionnistes Allemands, tels que Die Brücke et Der Blaue Reiter, ce qui conduisit Luigi Carluccio à associer cette œuvre aux peintures Allemandes pour l'exposition «Il Cavaliere Azzurro» à Turin en 1971.

**Provenance:**

- Collection Alberto Galaverni, (Parme).
- Acquis de Franco Monti (Milan) dans les années 1960 et conservée depuis dans la famille.

**Publiée / Reproduite:**

- Luigi Carluccio: Catalogue de l'exposition «Il Cavaliere Azzurro». Turin: Galleria Civica d'Arte Moderna 1971 p. 48.
- Franco Monti: Arte dell'Africa Nera. Il Capitale, Anno III, n° 7, 1972 p. 42.
- Mario Carrieri: «49 Sculture Africane della Collezione Alberto Galaverni» 1978.
- Emilio Tadini: «Mario Carrieri. Milano»: Gabriele Mazzotta ed. 1981 fig. 4 & 5.
- Vittorio Grottanelli: «Australia Oceania Africa», Storia Universale dell'Arte. Turin: 1987, p. 249.
- FMR, Arte e Cultura, N° 85. 1991.

**Exposée à:**

- Turin: «Il Cavaliere Azzurro». Galleria Civica d'Arte Moderna 1971
- Milan: Padiglione d'Arte Contemporanea (1982)

5 000 / 7 000 €



**182. REMARQUABLE PAIRE DE CUIL-  
LÈRES GURO**

CÔTE-D'IVOIRE

Bois. H. 27 cm

Noter la superbe stylisation des têtes qui ne se différencient que par de subtiles variations dans le traitement des coiffures et des cornes. Accident visible au bord d'un des cuillerons.

Références:

Pour un panorama des types de cuillères Guro: Cf. E. Fischer & L. Homberger «Die Kunst der Guro» Museum Rietberg Zurich 1985. pages 282 à 291

1 000 / 1 500 €

**183. BUSTE COMMÉMORATIF KRIN-  
JABO**

CÔTE-D'IVOIRE

Terre cuite. H. 36 cm

Noter: Cet objet est accompagné du résultat d'un test de thermoluminescence donnant une ancienneté de 180 ans (+/- 20%). Accidents et manques visibles.

Provenance:

- Collection Alberto Galaverni, (Parme).  
- Acquis de Franco Monti (Milan) dans les années 1960 - 1970 et conservée depuis dans la famille

250 / 500 €

**184. CUILLÈRE BIDJOGO**

GUINÉE BISSAU

Bois. H. 27 cm

Noter le manche s'achevant par une tête anthropomorphe, et supportant une figure de quadrupède à longue queue, probablement un crocodile

200/ 300 €

**185. TÊTE COMMÉMORATIVE KRINJABO**

CÔTE-D'IVOIRE

Terre cuite. H. 28 cm

Noter: Cet objet est accompagné du résultat d'un test de thermoluminescence donnant une ancienneté de 60 ans (+/- 20%)

Provenance:

- Collection Alberto Galaverni, (Parme).  
- Acquis de Franco Monti (Milan) dans les années 1960 - 1970 et conservée depuis dans la famille

250 / 500 €

**186. TÊTE COMMÉMORATIVE KRINJABO**

CÔTE-D'IVOIRE

Terre cuite. H. 26 cm

Noter: Cet objet est accompagné du résultat d'un test de thermoluminescence donnant une ancienneté de 100 ans (+/- 20%)

Provenance:

- Collection Alberto Galaverni, (Parme).  
- Acquis de Franco Monti (Milan) dans les années 1960 - 1970 et conservée depuis dans la famille.

Publiée / Reproduite:

- FMR, Arte e Cultura, N° 85. Double page 62-63. 1991

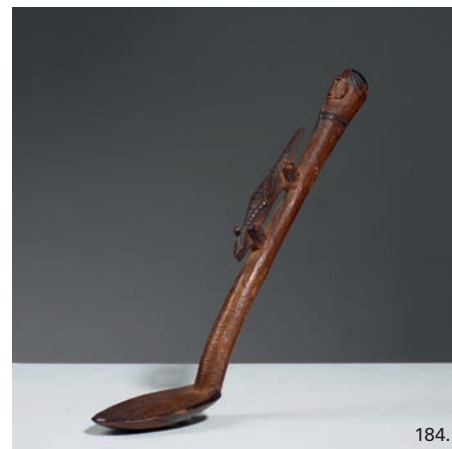
250 / 500 €



182.



183.



184.



185.



186.



### 187. MASQUE BAMILEKE

CAMEROUN

Bois. H. 47 cm

Ce type de masque était initialement porté à l'horizontale, sur le sommet de la tête, le visage du danseur étant dissimulé sous une sorte de cagoule.

Provenance:

- Collection Alberto Galaverni, (Parme).

- Acquis de Franco Monti (Milan) dans les années 1960 - 1970 et conservé depuis dans la famille.

Publié / Reproduit:

- Mario Carriero: «49 Sculpture Africane della Collezione Alberto Galaverni» 1978.

- Vittorio Grottanelli: «Australia Oceania Africa», Storia Universale dell' Arte. Turin: 1987, p. 249.

- FMR, Arte e Cultura, N° 85. P.2 et 71. 1991

1 000 / 1 500 €

### 188. IMPORTANTE PIPE

CAMEROUN

Bois, terre cuite, L. 110 cm

Les pipes de cette dimension n'avaient pas de vocation utilitaire mais étaient des objets de prestige conservés dans les trésors de chefferies. Elles étaient tout au plus symboliquement portées à la bouche par les dignitaires.

On notera ici le beau décor du tuyau, et la superbe stylisation du personnage formant le fourneau.

Références:

Pour des détails sur les pipes camerounaises, cf. P. Harter: «Arts Anciens du Cameroun» Arnouville 1986 pp 111 à 116

800 / 1 200 €

### 189. COUPE LIBATOIRE

R-D DU CONGO

Bois. 25 x 35 cm

Noter la forme évoquant celle d'une corne animale, et riche décor de motifs géométriques

100 / 200 €





190.

### 190. BOUCLIER BAMOUN

CAMEROUN

Bois et vannerie. 66 x 86 cm

Rare et important bouclier en forme de « T ». De tels objets semblent avoir eu diverses fonctions, telles qu'armes défensives, objets de prestige, ou symbole étatique.

Références :

Cf : Benitez & Barbier « Shields – From the collections of the Barbier-Mueller collection» Prestel ed. 2000 n° 5 pages 44 et 45 pour un développement autour de ce type de boucliers.

1 500 / 2 500 €

### 191. POTEAU BABANKITUNGO

CAMEROUN

Bois. H. 217 cm

Cet important pilier présente une superposition de trois personnages aux iconographies classiques de la région, de bas en haut, un homme portant une corne libatoire, un autre brandissant une arme et une tête coupée, et une femme maintenant unealebasse.

Le style particulier de ces personnages, et notamment le traitement clavicule/épaules permet de rapprocher cette oeuvre de celles issues de l'atelier du célèbre roi sculpteur Phouonchu Aseh de Babanki Tungo et de ses élèves. Ces personnages en très haut relief étaient initialement adossés à une forme de colonne qui a été coupée, probablement pour le transport.

Références:

Pour des détails sur le royaume de Babanki Tungo, cf: P.

Harter: «Arts Anciens du Cameroun» Arnouville 1986 pp 186 à 192.

Provenance:

- Collection Alberto Galaverni, (Parme).

- Acquis de Franco Monti (Milan) au début des années 1960 et conservé depuis dans la famille.

Publié / Reproduit:

- Maison & Jardin, vol. XIII, n° 68 - 1963, pp. 135 et 136.

- Panorama, n° 35 - 1965, p. 112.

- Vogue Italia: 386/II 1982

2 500 / 4 000 €



191.



### 192. SCULPTURE D'AUTEL IJO / ISOKO

NIGERIA

Bois polychrome. H. 114 cm

Structurée en trois niveaux dont les deux inférieurs sculptés chacun de deux groupes de deux personnages adossés, cette belle et rare sculpture présente dans sa partie haute une combinaison rappelant les fameuses sculptures efri ou iwiri communs chez les Ijo et Urhobo.

Provenance:

- Collection Alberto Galaverni, (Parme).
- Acquis de Arcade gallery Londres 1959 et conservée depuis dans la famille

1 200 / 1 800 €

### 193. MASQUE YORUBA

NIGERIA

Laiton. H. 34 cm

Le matériau et le style particulier de ce masque avec des yeux «en amande» proéminents permettent de le rattacher à la production d'objets sacrés liés à la société secrète Ogboni.

Références:

Pour plus de détails sur la société Ogboni, cf: Hans Witte: «Earth and the Ancestors - Ogboni Iconography» Amsterdam 1988

Provenance:

- Collection Alberto Galaverni, (Parme).
- Acquis de Franco Monti (Milan) dans les années 1960 - 1970 et conservé depuis dans la famille.

Publié / Reproduit:

- Mario Carrieri: «49 Sculpture Africane della Collezione Alberto Galaverni» 1978

800 / 1 200 €

### 194. MASQUE GURUNSI

BURKINA-FASO

Bois. H. 44 cm

La dénomination Gurunsi ne désignerait pas un groupe précis, mais un ensemble de groupes tels les Nunuma, Winiama et autres populations du sud du Burkina-Faso. On notera la belle stylisation de ce modèle et surtout la superbe patine attestant d'un long usage.

Références:

C. Roy & T.G. Wheelock: «Land of the Flying Masks» Prestel 2007

600 / 1 200 €

### 195. MASQUE TOMA

GUINÉE

Bois, cauris, matières sacrificielles. H. 54 cm

Ce type de masque associant probablement une gueule de crocodile et des cornes de bélier et probablement caméléon aurait été lié à la société initiatique du Poro et entrerait dans la catégorie des masques dits okobuzogui. Accidents et manques visibles.

Provenance:

- Collection Alberto Galaverni, (Parme).
- Acquis de Franco Monti (Milan) dans les années 1960 - 1970 et conservé depuis dans la famille

1 000 / 1 500 €

### 196. COIFFE

GUINÉE BISSAU

Bois polychrome et fibres végétales. L.57 cm

Noter l'intéressant composition anthropo-zoomorphe associant un corps d'oiseau à une tête humaine.

Provenance:

- Collection Alberto Galaverni, (Parme).
- Acquis de Franco Monti (Milan) dans les années 1960 - 1970 et conservé depuis dans la famille

192. 500 / 1 000 €



193.



194.



195.



196.



197.

### 197. BOUCLIER

RWANDA / BURUNDI

Bois, Vannerie. H. 39 cm

Beau petit bouclier de forme oblongue à classique projection centrale conique en haut relief. La surface est recouverte d'un superbe tressage en vannerie. Patine d'usage.

Références :

Cf : Benitez & Barbier « Shields – From the collections of the Barbier-Mueller collection» Prestel ed. 2000 n° 38 et 39 pages 110 à 113 pour un développement autour de ce type de boucliers.

500 / 1 000 €

### 198. MASSUE ZULU

AFRIQUE DU SUD

Bois. H. 76 cm

400 / 800 €

### 199. AUSTRALIE

Bois. L. 83 cm

Ancien et beau propulseur à l'accroche maintenue par une pâte sombre traditionnelle. Très belle patine, et restes d'une ancienne étiquette de collection.

150 / 300 €



198.



199.



**200. BOUCLIER MOTU / MAILU**

PAPOUASIE NOUVELLE-GUINÉE

Bois et fibres. H. 80 cm

Rare et beau bouclier épousant la classique forme d'un sablier, partiellement recouvert d'un bandeau en vannerie. Patine d'usage et petits accidents visibles.

Références :

Pour d'autres boucliers de même typologie attribués aux Mailu ou Morawa, provenant du Musée Royal de l'Afrique Centrale de Tervuren et du Musée d'Histoire Naturelle et d'Ethnographie de Lille, Cf : Catalogue d'exposition « Art Papou : Austronésiens et Papous de Nouvelle-Guinée » Musées de Marseille – Réunion des Musées Nationaux 19 avril – 30 Août 2000. N°s 239 et 240.

1 800 / 2 500 €



### 201. CROCHET

AIRE STYLISTIQUE DU MOYEN SÉPIK  
PAPOUASIE NOUVELLE-GUINÉE

Bois. H. 130 cm

Grand crochet de suspension aux lignes stylisées surmonté d'un visage aux traits simplifiés et orné dans sa partie inférieure d'une représentation d'oiseau dont les ailes remontées prennent une fonction utilitaire. Les deux faces planes sont ornées de motifs aviformes hautement stylisés. Importants rehauts de pigments rouges, jaunes, noirs et blancs.

Provenance:

- Collection Privée Française

2 500 / 3 500 €

### 202. EXTRÉMITÉ DE TAMBOUR

AIRE STYLISTIQUE DU COURS SUPÉRIEUR DU SÉPIK  
PAPOUASIE NOUVELLE GUINÉE

Bois. L. 71 cm

Importante extrémité de tambour sculptée d'une tête animale, probablement porcine, et gravée d'un motif de lignes anguleuses et de points. Patine délavée, accidents et manques visibles.

Provenance:

- Collection Franco Ignazio Castelli (1920-2002) - Conservé jusqu'à ce jour dans la famille

- Acquis de Philip Goldman (Gallery 43) Londres, le 7 avril 1971.

500 / 800 €





### 203. PENDENTIF MAORI

NOUVELLE-ZÉLANDE

Néphrite. H. 11,5 cm

Pendentif *hei tiki*, autrefois parure et signe d'autorité des personnes de haut rang. La figure adopte la position classique, la tête inclinée sur un côté gauche, les mains reposant sur les cuisses. Un orifice a été pratiqué au sommet du crâne pour la suspension. La face arrière plane, indique que comme beaucoup d'objets de ce type, il a probablement été taillé dans une pierre de hache.

Provenance:

- Collection Privée Française

3 000 / 4 000 €



203.



204.

### 204. MASQUE ABELAM

AIRE STYLISTIQUE DU COURS MOYEN DU SÉPIK.

RÉGION DE MAPRIK / MONTS DU PRINCE ALEXANDRE

PAPOUASIE NOUVELLE-GUINÉE

Bois. H. 110 cm

Important et classique masque au visage allongé, figurant un esprit ou un ancêtre autrefois conservé à l'intérieur d'une grande maison des hommes. Un élément de suspension est sculpté dans la partie arrière. Importants restes de pigments rouges, noirs et blancs.

Provenance:

- Collection Franco Ignazio Castelli (1920-2002)

- Conservé jusqu'à ce jour dans la famille

- Acquis de Philip Goldman (Gallery 43) Londres, le 7 avril 1971.

1 500 / 2 500 €



205.

**205. IBAN**  
SARAWAK

Grand *Pua Kumbu* en Ikat composé d'une bande centrale à fond bleu à motifs stylisés, probablement anthropomorphes, à dominante jaune, entouré de deux pièces à bandes verticales alternant les tons ocres, jaunes, verts et roses. Franges aux extrémités. 220 x 114 cm.

250 / 350 €

**206. IBAN**  
SARAWAK

*Pua Kumbu* en Ikat composé d'une alternance de cinq bandes, trois de raies multicolores, et deux présentant des figures anthropomorphes stylisées. Franges aux extrémités. 160 x 95 cm.

250 / 350 €



206.



207.



208.

**207. YORUBA**  
NIGERIA

Grand vêtement de type *agbada*, d'origine Fulani, apanage des hommes de rang élevé, en coton bleu foncé, brodé de motifs stylisés. 120 x 250 cm.

250 / 350 €

**208. FLORES**

Deux sarong en ikat à bandes multicolores. 149 x 46,5 et 120 x 41 cm.

150 / 250 €

**209. FLORES**

Deux sarong en ikat à bandes multicolores. 142 x 56 cm.

150 / 250 €



209.



211.



210.

### 210. GROUPE DE DEUX PERSONNAGES NAGA

INDE / MYANMAR

Bois. H. 47,5 cm

Il s'agit probablement d'un couple. De telles sculptures auraient initialement fait partie de l'ornementation des sanctuaires. Patine d'usage, accidents et manques visibles.

Références:

Cf: Barbier J-P: «Art du Nagaland - Collection Barbier-Müller» Genève 1984

600 / 1 200 €

### 211.

BOUCLIER

ILES NIAS

Bois et rotin. H. 126cm

Ancien bouclier *baluse* de forme classique. Petits accidents visibles.

Références:

Cf: Benitez & Barbier «Shields» Prestel ed. 2000 n° 54 pp 144 et 145 pour une discussion autour de ce type de bouclier.

1 200 / 1 800 €



Collection  
Barbier Müller  
Genève

Sculptures  
d'Afrique  
1977



EMIL T  
-- AND  
ART OF THE  
1900-  
JOHN

LOTS 212 ET SUIVANTS

IMPORTANT ENSEMBLE  
DE DOCUMENTATION

Liste détaillée sur

<http://www.cornettedesaintcyr.fr/>

CHEFS-  
D'OEUVRE  
DU  
MUSEE  
DE  
L'HOMME



IBG

Einführung  
in die Betrachtung  
aussereuropäischer Kunst

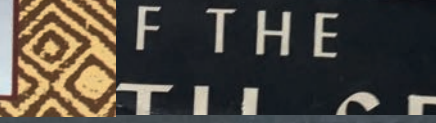


POW





ARTS ANCIENS  
DU CAMEROUN  
Pierre HARTER



LOTS 212 ET SUIVANTS  
IMPORTANT ENSEMBLE  
DE DOCUMENTATION  
*Liste détaillée sur*  
<http://www.cornettedesaintcyr.fr/>  
ARTS  
CONNUS  
ET  
ARTS  
MÉCONNUS  
DE  
L'AFRIQUE  
NOIRE  
COLLECTION  
PAULTISHMAN



# CORNETTE de SAINT CYR

MAISON DE VENTES

## Formulaire d'enregistrement enchérisseur / Paddle form

Vente le mardi 6 mars / Auction March 6<sup>th</sup> October 2018

Cornette de Saint Cyr - 6, avenue Hoche, 75008 Paris

NUMÉRO PADDLE (NE PAS REMPLIR)  
PADDLE NUMBER (NOT TO BE FILLED IN)

NOM  
SURNAME

PRÉNOM  
NAME

REPRÉSENTÉ PAR  
REPRESENTED BY

NOM ET PRÉNOM (en lettres capitales)  
SURNAME AND NAME (block letters)

ADRESSE  
ADDRESS

CODE POSTAL  
ZIP CODE

VILLE  
TOWN

PAYS  
COUNTRY

TÉL. DOMICILE  
HOME PHONE

TÉL. BUREAU  
OFFICE PHONE

TÉL. MOBILE  
CELL PHONE

FAX

EMAIL

### RÉFÉRENCES BANCAIRES – BANK REFERENCES

CHÈQUE

BIC / IBAN

CARTE CRÉDIT  
CREDIT CARD

DATE D'EXPIRATION  
EXPIRY DATE

BANQUE  
BANK

CONTACT  
CONTACT

TÉLÉPHONE  
PHONE

CODE BANQUE

CODE GUICHET

NUMÉRO DE COMPTE

ADRESSE BANQUE  
BANK ADDRESS

Je souhaite me porter enchérisseur lors des vacations indiquées ci-dessus. Je suis responsable du paddle qui m'est confié.  
En cas de perte ou vol de ce paddle, merci de nous contacter de toute urgence au +33.1.47.27.11.24  
afin de vous attribuer un nouveau numéro de paddle, pour éviter toute fraude.

Après avoir pris connaissance des conditions de vente décrites dans le catalogue de la vente, je déclare les accepter.  
After having read the sales conditions described in the catalogue, I declare that I accept their terms.

date et signature obligatoires / required signature and date :

À nous renvoyer par fax au +33.1.45.53.45.24 ou info@cornette-saintcyr.com

Please send this form by fax to +33.1.45.53.45.24 or info@cornette-saintcyr.com

# CORNETTE de SAINT CYR

MAISON DE VENTES

ordre d'achat / absentee bid form

enchère par téléphone / telephone bid

## Art d'Asie - Art Tribal - Documentation

**Vente du mardi 6 mars 2018 / Auction Tuesday march, 6<sup>th</sup> 2018**  
**Cornette de Saint Cyr – 6, avenue Hoche - 75008 Paris**

NOM ET PRÉNOM (en lettres capitales)

SURNAME AND NAME (block letters)

ADRESSE

ADDRESS

CODE POSTAL

ZIP CODE

VILLE

TOWN

PAYS

COUNTRY

TEL. DOMICILE

HOME PHONE

TEL. BUREAU

OFFICE PHONE

TEL. MOBILE

CELL PHONE

FAX

EMAIL

Après avoir pris connaissance des conditions de vente décrites dans le catalogue, je déclare les accepter et vous prie d'acquérir pour mon compte personnel aux limites indiquées en EURO, les lots que j'ai désignés ci-dessous. (Frais en sus des enchères indiquées). / I have read the conditions of sale and the guide to buyers printed in the catalogue and agree to abide by them. I grant you permission to purchase on my behalf the following items up to the limits indicated in EURO. (These limits do not include buyer's premium and taxes).

Références bancaires obligatoires : (veuillez joindre un R.I.B. et renvoyer la page dûment remplie). / Required bank references: (please include your bank details/IBAN and send with the following completed form) :

Lot n°	Description du lot	LIMITE EN EURO €

à renvoyer à / please fax to : + 33 (0) 1 45 53 45 24

signature obligatoire / required signature :

# Conditions of sale

The Auction House Cornette de Saint Cyr is a voluntary sales company governed by the law of 20 July 2011. The Auction House acts as agent for the seller who enters into a sale contract with the purchaser.

The auction sales organised by the Auction House Cornette de Saint Cyr are hereby subject to the following conditions of sale :

## Goods put up for sale

Potential purchasers are invited to examine the goods that might be of interest to them during the exhibitions which are organised by the Auction House Cornette de Saint Cyr before the auctions. Condition reports may be requested from the Auction House by letter, telephone or electronic mail. They will be sent free of charge but are to be used for information only. The reports will include the artistic and scientific information known to the Auction House at the date of the sale and the latter will not accept any responsibility for errors or omissions.

The descriptions to be found in the catalogue are drawn up by the Auction House and where applicable by the expert who assists the former, subject to notices and corrections given when the lot is presented and included in the bill of sale. Sizes, weights and estimates are given for information purposes only. The colours of the works included in the catalogue may vary due to printing techniques.

The lack of information on the condition of the goods in the catalogue will by no means imply that the lot is in a perfect state of preservation or free from restoration, wear, cracks, relining or other imperfection.

The goods are sold in the state they are found at the time of sale.

As the prior exhibition has enabled potential purchasers to examine the object, no claim will be accepted once the hammer has gone down.

In the event of a withdrawal of an article prior to the sale by a depositor and after the publication of the catalogue or, in the event of a modification to the minimum price rendering it impossible to put the article up for sale immediately, the seller will be obliged to pay the purchaser and seller fees calculated on the basis of the median estimate stipulated in the catalogue to the Auction House Cornette de Saint Cyr by way of compensation. The article which has been withdrawn will not be returned to the seller until the aforementioned fees are paid. If no payment is forthcoming, the article will be put up for sale once again in line with the terms of the initial sale requisition.

## Auction sales

The auction sales are carried out in the order of the catalogue numbers. The bidders are invited to make themselves known to the Auction House Cornette de Saint Cyr before the sale to ensure that their personal details are recorded beforehand. Bidders are generally present in the room. However, any bidder who would like to place an absentee bid in writing or bid by telephone may use the form, intended for this purpose, to be found at the end of the sale catalogue or on the website [www.cornette.auction.fr](http://www.cornette.auction.fr). The form should be sent to the Auction House Cornette de Saint Cyr together with a bank identification slip (RIB in France) or bank details at least two days before the sale.

The Auction House Cornette de Saint Cyr will deal with auction sales by telephone and absentee bids free of charge. In all cases, the Auction House Cornette de Saint Cyr cannot be held responsible for a problem with the telephone link along with an error or omission in the execution of the absentee bids received.

In the event of two identical absentee bids, preference will be given to the earliest absentee bid. The bidder who is present in the room shall have priority over an absentee bid should the two bids be of equivalent amounts. The successful bidder will be deemed to be the individual who has made the highest bid. In the event of a double bid which is confirmed as such by the auctioneer, the lot will be put up for sale again and any or all persons present will have the right to take part in the second sale by auction.

## Payment

Payment must be paid immediately after the sale in euros. In the event that the successful bidder has not given their personal information before the sale, they will be required to provide proof of identity and bank details.

In addition to the hammer price, purchasers will be required to pay the following costs and taxes per lot and per block:

- from 1 to 150 000 € : 25 % before tax (30 % inclusive of tax except for books 26,37 % inclusive of tax)

- from 150 001 € to 1 200 000 € : 20% before tax (24 % inclusive of tax except for books 21,10% inclusive of tax)

- above 1 200 001 € : 12% before tax (14,40 % inclusive of tax except for books 12,66% inclusive of tax)

For lots from countries outside the European Union, import tax will be added as follows :

- For lots with numbers preceded by the sign: \* additional tax of 5,5 % of the hammer price.

- For lots with numbers preceded by the sign: \*\* additional tax of 20 % of the hammer price.

The successful bidder may pay using one of the following methods:

- in cash within the limits of the legislation in force.

- by bank transfer.

- by cheque, with the presentation of identity papers being compulsory.

Cheques drawn on a foreign bank will only be accepted provided prior consent is obtained from the Auction House Cornette de Saint Cyr. Purchasers are advised to provide a letter of credit from their bank for an amount which is close to their intended purchase figure.

- by bank card except American Express.

## Failure to pay

In the event of failure to pay the hammer price and fees, formal notice will be sent to the purchaser by registered letter with acknowledgement of receipt. In the event of failure to pay at the end of the deadline of one month after the sending of the formal notice, the purchaser will be required to pay delay penalties of 1 % per month of the hammer price as well as the collection costs with a minimum of 40 euros. Each

month started counting as a full month.

This clause being applied will not hinder the awarding of damages and costs for the legal proceedings which will be required, and does not exclude the article being put up for sale again in a new auction which is governed by article L 321 -14 of the Commercial Code.

Within the framework of this new auction, the Auction House hereby has the right to claim the payment of the difference between the initial hammer price and the subsequent hammer price obtained from this reiteration of auction, if this last is lower, together with the costs incurred due to the second Auction sale from the defaulting successful bidder.

The Auction House Cornette de Saint Cyr hereby reserves the right to offset against the amounts owed to the defaulting successful bidder. Furthermore, the Auction House Cornette de Saint Cyr hereby reserves the right to exclude any or all successful bidder who has not complied with these conditions of sale from its future auction sales.

The Auction House Cornette de Saint Cyr is member of the Central Registry for auctioneers for the prevention of outstanding invoices of the auctioneers where a default in payment can be inscribed.

The debtor can access, modify or make an opposition for a legitimate reason before the SYMEV at the following address : 15 rue Freycinet 75016 Paris.

## Collection of purchases

No lot will be handed over to the purchasers before all of the amounts owed are settled.

In the event of payment with a non-certified cheque or by bank transfer, delivery of the articles may be deferred until receipt of the amounts owed. As soon as the auction sale is concluded, the articles will be placed under the purchaser's full responsibility.

With regard to the collection of lots which have not been taken on the date of the sale, you are advised to contact the Auction House Cornette de Saint Cyr prior to collection on +33 (0) 1 47 27 11 24.

An appointment can be made to collect small paintings and objects of art at 6 avenue Hoche, 75008 Paris, from Monday to Friday from 9.00 a.m. to 1.00 p.m. and from 2.00 p.m. to 6.00 p.m. (5.00 p.m. on Fridays). Fifteen days of free storage is offered. Thereafter, the storage will be invoiced at 36 euros inclusive of tax per month and per lot (or 9 euros inclusive of tax per week and per lot). If the article is collected after the beginning of the week payment for a full week will be requested.

Furniture and in general terms any bulky articles are stored at our partner's warehouse. Storage costs are to be paid by the purchaser and will be invoiced directly by our partners to the purchaser with the tariffs in force as following: free of charge the first two weeks of storage ; from the 15th day, a fee of 22,50 € per two week period (the first two weeks after the auction will also be invoiced from the 15th day, as well as the following two weeks). In addition to these storage fees, a handling charge of 45 € is to be included (not-invoiced the first two

weeks). Hence, from the 15th day after the auction, the total storage and handling fees for the month will be of 90 € per item.

The Auction House will not be responsible for the storage of articles.

Transport of the lots is to be carried out at the successful bidder's expense and under their full responsibility.

## Export Tax refund

The VAT will be refunded to the buyers who are non-European Union residents upon presentation to our accountant of the export declaration (SAD) of the good(s) purchased duly endorsed by the competent customs authority, within 3 months after the sale. The export declaration must mention the auction house Cornette de Saint Cyr as the consignee and the buyer as the consignee of the good(s).

The export of the works of art considered as "cultural goods" must be authorized by the Ministry for the Arts (see article L 111-2 of the Patrimony Code).

The export to a country within the European Union requires a certificate of export issued by the Ministry of the Arts with a delay up to 4 months.

This certificate could be asked by the Auction House on behalf of the buyer after the sale.

The export to a country outside the European Union requires a certificate of export as well as an export licence and a customs declaration.

In this case, the buyer has to pass through a transit company in order to ask for these export authorizations.

The Ministry of the Arts issues or refuses the certificate of export within a maximum delay of 4 months and the licence export need two further weeks to be obtained.

The documents required must be presented to the customs officers.

The law punishes to penalties the person who exports or tries to export a cultural good without the authorizations required (see article L 114-1 of the Patrimony Code).

The works of art are considered as cultural goods according to their age (generally from 50 years) and their value (price with taxes included) which varies by categories (€ 150 000 or more for paintings, € 15 000 or more for prints...). These thresholds are set by the decree n° 93-124 of the 29th January 1993 and by the European Regulation of the 18th December 2008 (n° 116/2009).

The Auction House is not responsible for the delay or the refusal of the export certificate from the Ministry for the Arts.

## Governing law and jurisdiction

These conditions of sale are governed by French law. Any or all dispute relating to the wording, validity and performance will be settled by the court or competent jurisdiction in Paris.

Hammer prices can be found on the internet site [www.cornette-saintcyr.com](http://www.cornette-saintcyr.com) or upon request at the following telephone number +33 (0) 1 47 27 11 24.



# Conditions de vente

La Maison de Ventes Cornette de Saint Cyr est une société de ventes volontaires régie par la loi du 20 juillet 2011. La Maison de Ventes agit comme mandataire du vendeur qui contracte avec l'acquéreur.

Les ventes aux enchères organisées par la Maison de Ventes Cornette de Saint Cyr sont soumises aux présentes conditions :

## Les biens mis en vente

Les acquéreurs potentiels sont invités à examiner les biens pouvant les intéresser lors des expositions organisées avant les enchères par la Maison de Ventes Cornette de Saint Cyr.

Des rapports d'état peuvent être communiqués à titre indicatif et gracieux sur simple demande, par courrier, téléphone ou courrier électronique. Ceux-ci sont fonction des connaissances artistiques et scientifiques à la date de la vente et toute erreur ou omission ne saurait entraîner la responsabilité de la Maison de Ventes. Les mentions figurant au catalogue sont établies par la Maison de Ventes et l'expert qui l'assiste le cas échéant, sous réserve des notifications et des rectifications annoncées au moment de la présentation du lot et portées au procès-verbal de la vente. Les dimensions, les poids et les estimations ne sont donnés qu'à titre indicatif. Les couleurs des œuvres portées au catalogue peuvent être différentes en raison des processus d'impression.

L'absence de mention d'état au catalogue n'implique nullement que le lot soit en parfait état de conservation ou exempt de restauration, usures, craquelures, rentoilage ou autre imperfection. Les biens sont vendus dans l'état où ils se trouvent au moment de la vente. Aucune réclamation ne sera admise une fois l'adjudication prononcée, l'exposition préalable ayant permis l'examen de l'objet.

En cas de retrait d'un objet avant la vente par un déposant et après la parution du catalogue ou, en cas de modification du prix de réserve rendant impossible la mise en vente immédiate de l'objet, le vendeur sera tenu de verser à la Maison de Ventes Cornette de Saint Cyr à titre de dédommagement les honoraires acheteur et vendeur calculés sur la base de l'estimation médiane indiquée au catalogue. La remise de l'objet retiré de la vente sera suspendue au règlement desdits honoraires. En l'absence de règlement, l'objet sera à nouveau présenté à la vente selon les termes de la réquisition de vente initiale.

## Enchères

Les enchères suivent l'ordre des numéros du catalogue.

Les enchérisseurs sont invités à se faire connaître auprès de la Maison de Ventes Cornette de Saint Cyr avant la vente afin de permettre l'enregistrement de leurs données personnelles.

Le mode usuel pour enchérir consiste à être présent dans la salle.

Toutefois, tout enchérisseur qui souhaite faire un ordre d'achat par écrit ou enchérir par téléphone peut utiliser le formulaire prévu à cet effet en fin du catalogue de vente ou sur le site [www.cornette.auction.fr](http://www.cornette.auction.fr). Ce formulaire doit parvenir à la Maison de Ventes Cornette de Saint Cyr accompagné d'un re-

levé d'identité bancaire ou des coordonnées bancaires au moins deux jours avant la vente.

La Maison de Ventes Cornette de Saint Cyr se charge gracieusement des enchères par téléphone ainsi que des ordres d'achat. Dans tous les cas, la Maison de Ventes Cornette de Saint Cyr ne pourra être tenue pour responsable d'un problème de liaison téléphonique ainsi que d'une erreur ou d'une omission dans l'exécution des ordres reçus. Dans l'hypothèse de deux ordres d'achat identiques, c'est l'ordre le plus ancien qui aura la préférence. En cas d'enchères dans la salle pour un montant équivalent à un ordre d'achat, l'enchérisseur présent aura la priorité. Le plus offrant et dernier enchérisseur sera l'adjudicataire. En cas de double enchère reconnue effective par le commissaire-priseur, le lot sera remis en vente, toutes les personnes présentes pouvant concourir à la deuxième mise en adjudication.

## Paiement

La vente est faite au comptant et conduite en euros.

Le paiement doit être effectué immédiatement après la vente. Dans l'hypothèse où l'adjudicataire n'a pas fait connaître ses données personnelles avant la vente, il devra justifier de son identité et de ses références bancaires.

Les acquéreurs paieront en sus de l'adjudication, par lot et par tranche, les frais et taxes suivants :

- De 1 à 150 000 € : 25 % HT (30 % TTC sauf pour les livres 26,37 % TTC)

- De 150 001 € à 1 200 000 € : 20 % HT (24 % TTC sauf pour les livres 21,10 % TTC)

- Au-delà de 1 200 001 € : 12 % HT (14,40 % TTC sauf pour les livres 12,66 % TTC)

Pour les lots en provenance d'un pays tiers à l'Union Européenne, il conviendra d'ajouter la TVA à l'import soit :

Pour les lots dont les numéros sont précédés du signe \* : une TVA supplémentaire de 5,5 % du prix d'adjudication.

Pour les lots dont les numéros sont précédés du signe \*\* : une TVA supplémentaire de 20 % du prix d'adjudication.

L'adjudicataire pourra s'acquitter du paiement par les moyens suivants : - en espèces dans la limite de la législation en vigueur.

- par virement bancaire.

- par chèque avec présentation obligatoire d'une pièce d'identité. Les chèques tirés sur une banque étrangère ne sont autorisés qu'après l'accord préalable de la Maison de Ventes Cornette de Saint Cyr. Il est conseillé aux acheteurs de fournir une lettre accréditive de leur banque pour une valeur avoisinant leur intention d'achat.

- par carte bancaire : sauf American Express.

## Défaut de paiement

A défaut de paiement du montant de l'adjudication et des frais, une mise en demeure sera adressée à l'acquéreur par lettre recommandée avec avis de réception. A défaut de paiement de la somme due à l'expiration du délai d'un mois après cette mise en demeure, il sera perçu sur l'acquéreur des intérêts de 1 % du prix d'adjudication par mois de retard ainsi des frais de recouvrement avec un minimum de 40 euros. Tout mois de retard entamé génère l'application des pénalités. L'application de cette clause ne fait

pas obstacle à l'allocation de dommages et intérêts et aux dépens de la procédure qui serait nécessaire, et ne préjuge pas de l'éventuelle mise en œuvre de la procédure de réitération des enchères régie par l'article L 321- 14 du Code de Commerce.

Dans le cadre de la réitération des enchères, la Maison de Ventes est en droit de réclamer à l'adjudicataire défaillant le paiement de la différence entre le prix d'adjudication initial et le prix d'adjudication sur réitération des enchères, s'il est inférieur, ainsi que les coûts générés par les nouvelles enchères.

La Maison de Ventes Cornette de Saint Cyr se réserve la possibilité de procéder à toute compensation avec les sommes dues à l'adjudicataire défaillant. De même, la Maison de Ventes Cornette de Saint Cyr se réserve d'exclure de ses ventes futures, tout adjudicataire qui n'aura pas respecté les présentes conditions de vente.

La Maison de Ventes Cornette de Saint Cyr est adhérente au Registre central de prévention des impayés des Commissaires-priseurs auprès duquel les incidents de paiement sont susceptibles d'inscription.

Les droits d'accès, de rectification et d'opposition pour motif légitime sont à exercer par le débiteur concerné auprès du SYMEV 15 rue Freycinet 75016 Paris.

## Retrait des achats

Aucun lot ne sera remis aux acquéreurs avant acquittement de l'intégralité des sommes dues.

En cas de paiement par chèque non certifié ou par virement, la délivrance des objets pourra être différée jusqu'à l'encaissement.

Dès l'adjudication, les objets sont placés sous l'entière responsabilité de l'acquéreur. Pour l'enlèvement des lots qui n'ont pas été retirés le jour de la vente, il est conseillé de contacter préalablement la Maison de Ventes Cornette de Saint Cyr au 01 47 27 11 24.

Les petits tableaux et objets d'art peuvent être retirés sur rendez-vous au 6 avenue Hoche 75008 Paris, du lundi au vendredi de 9 heures à 13 heures et de 14 heures à 18 heures (17 heures le vendredi). Après un délai de quinze jours de stockage gracieux, ce dernier sera facturé 36 euros TTC par mois et par lot, soit 9 euros TTC par semaine et par lot. Toute semaine commencée est réputée due.

Le mobilier, et de manière générale les pièces volumineuses, sont conservés dans les entrepôts de nos prestataires. Les frais de stockage sont à la charge de l'acheteur et lui seront facturés directement par les prestataires selon les tarifs en vigueur soit : **gratuité des deux premières semaines de stockage** ; à compter du 15<sup>e</sup> jour, une facturation de 22,50 € par période de 14 jours, (y compris les deux premières semaines qui seront facturées à partir du 15<sup>e</sup> jour, en addition de la seconde période de 14 jours entamée). A ces frais de stockage s'ajoutent des frais de mise à quai de 45 € (non facturés les deux premières semaines. **A partir du jour 15, les frais inclusibles de stockage sont donc de 90 € par lot.**) Le magasinage des objets n'engage pas la responsabilité de la Maison de Ventes. Le transport des lots est ef-

fectué aux frais et sous l'entière responsabilité de l'adjudicataire.

## Exportation

### Détaxe

La TVA facturée sera remboursée à l'acheteur qui justifie de sa qualité de résident hors de l'Union Européenne sur présentation auprès de notre service comptable dans un délai maximum de 3 mois suivant la vente de la déclaration d'exportation (DAU) du bien acquis dûment visée par le service des Douanes. Le document d'exportation devra mentionner la société CORNETTE DE SAINT CYR comme expéditeur et l'acheteur comme destinataire du bien.

L'exportation des œuvres d'art considérées comme des biens culturels est soumise à autorisation de la part du ministère de la Culture (cf. article L 111-2 du Code du Patrimoine).

L'exportation dans un pays de l'Union Européenne est subordonnée à l'obtention d'un certificat d'exportation d'un bien culturel délivré par le service compétent du ministère de la Culture dans un délai maximum de 4 mois à compter de sa demande. Ce certificat pourra être demandé par la Maison de Ventes pour le compte de l'acheteur après la vente.

L'exportation dans un pays tiers de l'Union Européenne est subordonnée outre à l'obtention d'un certificat d'exportation, à la délivrance d'une licence d'exportation et à une déclaration en douanes.

Dans ce cas, l'acheteur devra s'assurer les services d'un transitaire afin de solliciter les autorisations requises.

Le ministère délivre ou refuse le certificat dans un délai maximum de quatre mois à compter de la demande. La licence d'exportation est délivrée dans un délai de deux semaines suivant l'obtention du certificat d'exportation.

Les documents requis devront être présentés à la réquisition des agents de douanes. Il convient de préciser que la loi punit de sanctions pénales quiconque exporte ou tente d'exporter un bien culturel sans avoir obtenu les autorisations requises (cf. article L 114-1 du Code du Patrimoine).

Les œuvres d'art sont considérées comme des biens culturels en fonction de critères d'âge (généralement au moins 50 ans) et de valeur (prix TTC) qui varie selon leurs catégories (150 000 euros ou plus pour les peintures, 15 000 euros ou plus pour les estampes...). Ces seuils sont fixés par le décret n° 93-124 du 29 janvier 1993 et par le règlement CE n°116/2009 du 18 décembre 2008.

La Maison de ventes ne peut être tenue pour responsable des délais ou des éventuels refus de délivrance d'un certificat d'exportation par le ministère de la Culture.

## Compétence législative et juridictionnelle

Les présentes conditions de vente sont régies par le droit français. Toute contestation relative à leur existence, leur validité et leur exécution sera tranchée par le tribunal compétent du ressort de Paris.

Résultats des ventes sur le site internet [www.cornette-saintcyr.com](http://www.cornette-saintcyr.com) ou sur demande au 01 47 27 11 24.

# CORNETTE de SAINT CYR

MAISON DE VENTES

6, avenue Hoche, 75008 Paris . Tel. +33 1 47 27 11 24 . [www.cornette-saintcyr.com](http://www.cornette-saintcyr.com)  
Agrément n° 2002-364

## Commissaires-priseurs habilités

**Pierre Cornette de Saint Cyr**  
[pcsc@cornette-saintcyr.com](mailto:pcsc@cornette-saintcyr.com)

**Bertrand Cornette de Saint Cyr**  
[bcsc@cornette-saintcyr.com](mailto:bcsc@cornette-saintcyr.com)

**Arnaud Cornette de Saint Cyr**  
[acsc@cornette-saintcyr.com](mailto:acsc@cornette-saintcyr.com)

## Départements

### ART CONTEMPORAIN

**Sabine Cornette de Saint Cyr**, Spécialiste  
Tél. 01 56 79 12 32  
[s.cornettedesaintcyr@cornette-saintcyr.com](mailto:s.cornettedesaintcyr@cornette-saintcyr.com)

**Clara Golbin**, Administratrice de vente  
Tél. 01 56 79 12 33 - [c.golbin@cornette-saintcyr.com](mailto:c.golbin@cornette-saintcyr.com)

### ART URBAIN CONTEMPORAIN

**Maurice Grinbaum - David Maquis Art**,  
Consultants  
[street-art@cornette-saintcyr.com](mailto:street-art@cornette-saintcyr.com)

**Clara Golbin**, Administratrice de vente  
Tél. 01 56 79 12 33 - [c.golbin@cornette-saintcyr.com](mailto:c.golbin@cornette-saintcyr.com)

### ART IMPRESSIONNISTE & MODERNE

**Charlotte Taslé d'Héliand**, Directrice  
Tél. 01 56 79 12 43  
[c.tasledheliand@cornette-saintcyr.com](mailto:c.tasledheliand@cornette-saintcyr.com)

**Margaux Held**, Administratrice de vente  
Tél. 01 56 79 12 42 - [m.held@cornette-saintcyr.com](mailto:m.held@cornette-saintcyr.com)

### ESTAMPES & MULTIPLES

**Dorothée Cornette de Saint Cyr**,  
Directrice du département - Tél. 01 56 79 12 44  
[d.cornettedesaintcyr@cornette-saintcyr.com](mailto:d.cornettedesaintcyr@cornette-saintcyr.com)

**Margaux Held**, Administratrice de vente  
Tél. 01 56 79 12 42 - [m.held@cornette-saintcyr.com](mailto:m.held@cornette-saintcyr.com)

### ART NOUVEAU - ART DÉCO - DESIGN

**Marie-Cécile Michel**, Spécialiste - Directrice  
[mc.michel@cornette-saintcyr.com](mailto:mc.michel@cornette-saintcyr.com)

**Clara Golbin**, Administratrice de vente  
Tél. 01 56 79 12 33 - [c.golbin@cornette-saintcyr.com](mailto:c.golbin@cornette-saintcyr.com)

### BIJOUX ET MONTRES

**Didier Gottardini**, Spécialiste Horlogerie  
Tél. 01 56 79 12 30 - [d.gottardini@cornette-saintcyr.com](mailto:d.gottardini@cornette-saintcyr.com)  
**Léa Courage**, Administratrice de vente  
Tél. 01 56 79 12 48 - [l.courage@cornette-saintcyr.com](mailto:l.courage@cornette-saintcyr.com)

### LIVRES & MANUSCRITS

**Olivier Devers**  
Tél. 01 56 79 12 30 - [o.devers@cornette-saintcyr.com](mailto:o.devers@cornette-saintcyr.com)  
**Margaux Held**, Administratrice de vente  
Tél. 01 56 79 12 42 - [m.held@cornette-saintcyr.com](mailto:m.held@cornette-saintcyr.com)

### MOBILIER, OBJETS ET TABLEAUX ANCIENS

**Hubert Felbacq**  
Tél. 01 56 79 12 45 - [h.felbacq@cornette-saintcyr.com](mailto:h.felbacq@cornette-saintcyr.com)  
**Margaux Held**, Administratrice de vente  
Tél. 01 56 79 12 42 - [m.held@cornette-saintcyr.com](mailto:m.held@cornette-saintcyr.com)

### BANDES DESSINÉES

**François Meyniel**, Expert Bandes dessinées  
**Clara Golbin**, Administratrice de vente  
Tél. 01 56 79 12 33 - [c.golbin@cornette-saintcyr.com](mailto:c.golbin@cornette-saintcyr.com)

### HAUTE COUTURE

**Hubert Felbacq**  
Tél. 01 56 79 12 45 - [h.felbacq@cornette-saintcyr.com](mailto:h.felbacq@cornette-saintcyr.com)  
**Léa Courage**, Administratrice de vente  
Tél. 01 56 79 12 48 - [l.courage@cornette-saintcyr.com](mailto:l.courage@cornette-saintcyr.com)  
**Cabinet d'expertises**  
**D. Chombert et F. Sternbach**

### VINS ET SPIRITUEUX

**Olivier de Lapeyrière**, Spécialiste – Directeur  
Tél. 01 56 79 12 46  
[o.delapeyriere@cornette-saintcyr.com](mailto:o.delapeyriere@cornette-saintcyr.com)  
**Aymeric de Clouet**, Expert  
**Léa Courage**, Administratrice de vente  
[l.courage@cornette-saintcyr.com](mailto:l.courage@cornette-saintcyr.com)

### HISTOIRE NATURELLE ET TAXIDERMIE

**Olivier de Lapeyrière**, Spécialiste – Directeur  
Tél. 01 56 79 12 46  
[o.delapeyriere@cornette-saintcyr.com](mailto:o.delapeyriere@cornette-saintcyr.com)  
**Léa Courage**, Administratrice de vente  
Tél. 01 56 79 12 48 - [l.courage@cornette-saintcyr.com](mailto:l.courage@cornette-saintcyr.com)

### ARTS PREMIERS ET ARTS D'ASIE

**Marie-Catherine Daffos** et  
**Jean-Luc Estournel**, Experts  
[daffos-estournel@aaarts.com](mailto:daffos-estournel@aaarts.com)  
**Clara Golbin**, Administratrice de vente  
Tél. 01 56 79 12 33 - [c.golbin@cornette-saintcyr.com](mailto:c.golbin@cornette-saintcyr.com)

### PHOTOGRAPHIES

**Didier Poupard**, Spécialiste  
[photo@cornette-saintcyr.com](mailto:photo@cornette-saintcyr.com)  
**Eric Boudry**, Consultant  
**Clara Golbin**, Administratrice de vente  
Tél. 01 56 79 12 33 - [c.golbin@cornette-saintcyr.com](mailto:c.golbin@cornette-saintcyr.com)

### Comptabilité - gestion

**Béatrice Montchamp**  
[b.montchamp@cornette-saintcyr.com](mailto:b.montchamp@cornette-saintcyr.com)

### Comptabilité acheteurs

**Bertrade de Pommereau**  
Comptabilité acheteurs  
Tél. 01 56 79 12 54  
[b.pommereau@cornette-saintcyr.com](mailto:b.pommereau@cornette-saintcyr.com)

### Gestion des stocks

**Jean-Pierre Primault**  
Tél. 01 56 79 12 55  
[jp.primault@cornette-saintcyr.com](mailto:jp.primault@cornette-saintcyr.com)

### Relations clients

**Anne-Cécile Avisse**  
Tél. 01 56 79 12 30 / 01 47 27 11 24  
[ac.avisse@cornette-saintcyr.com](mailto:ac.avisse@cornette-saintcyr.com)

### Service juridique

**Marylène Dinelli-Graziani**  
[m.dinelli@cornette-saintcyr.com](mailto:m.dinelli@cornette-saintcyr.com)

### Correspondants

BELGIQUE, PAYS-BAS, LUXEMBOURG

#### Réginald Thiry

16, rue du Culot - 1380 Lasne  
Tél. +32 475 695 584  
[reginaldthiry@yahoo.fr](mailto:reginaldthiry@yahoo.fr)

#### ITALIE :

#### Alessandra de Bigontina

Via Plinio, 16 - 20129 Milan  
Tél. +39 347 85 28 996  
[ale.debig@tiscali.it](mailto:ale.debig@tiscali.it)

### Crédit photographique

**Fabrice Gousset**  
Tél. +33 6 08 32 41 46



## CORNETTE de SAINT CYR

---

6, avenue Hoche – 75008 Paris – Tel. + 33 1 47 27 11 24

[www.cornette-saintcyr.com](http://www.cornette-saintcyr.com)