

binoche et giquello



COLLECTION MARWAN HOSS

MERCREDI 2 MARS 2011 - PARIS DROUOT

binoche et giquello

MERCREDI 2 MARS 2011 À 14H30

DROUOT RICHELIEU - SALLE 3

COLLECTION MARWAN HOSS

ART AFRICAIN ET DIVERS

EXPERT :

BERNARD DULON

TÉL. 33 (0) 1 43 25 25 00

Exposition publique à l'Hôtel des Ventes

Le mardi 1^{er} mars de 11h à 18h et le matin de la vente de 11h à 12 h

binoche et giquello sarl

5 rue La Boétie - 75008 Paris

Tél. 33 (0) 1 47 42 78 01 - fax. 33 (0) 1 47 42 87 55

jcbinoche@wanadoo.fr - www.binocheetgiquello.com

Alexandre Giquello Commissaire-priseur habilité

s.v.v. agrément n°2002-389

- 1 **STATUETTE**
Peuple Lobi, Burkina Faso
Début XX^e
 Bois à belle patine croûteuse, laquée sur les reliefs.
 Magnifique exemplaire de la sculpture miniature Lobi.
 H. 11,5 cm
 400 / 600 €
 Provenance : Christine Valluet, Paris
Voir la reproduction page 9
- 2 **SUPERBE PENDENTIF SERPENTIFORME**
Peuple Lobi, Burkina Faso
 Bronze.
 H. 7,2 cm - L. 12,3 cm
 300 / 400 €
 Provenance : Maine Durieu, Paris
- 3 **POULIE DE MÉTIER À TISSER**
Peuple Sénoufo, Côte d'Ivoire
Fin XIX^e - Début XX^e
 Bois à belle et ancienne patine d'usage.
 Cette poulie représente une tête de calao.
 H. 13,5 cm
 600 / 800 €
 Publication : *Arts Anciens de Côte d'Ivoire et régions limitrophes*,
 Valluet-Ferrandin, novembre 2002, p. 95, n° 1.
- 4 **POULIE DE MÉTIER À TISSER**
Peuple Sénoufo, Côte d'Ivoire
Fin XIX^e - Début XX^e
 Bois dur à belle patine d'usage.
 Cette poulie est ornée d'une tête de calao.
 H. 17 cm
 800 / 1 000 €
 Publication : *Arts Anciens de Côte d'Ivoire et régions limitrophes*,
 Valluet-Ferrandin, novembre 2002, p. 95, n° 3.
- 5 **PENDENTIF**
Peuple Lobi, Burkina Faso
 Bronze.
 D. 7 cm
 200 / 300 €
 Provenance : Maine Durieu, Paris
- 6 **PENDENTIF ORNÉ DE TROIS PERSONNAGES**
Peuple Sénoufo, Côte d'Ivoire
 Bronze.
 H. 4,7 cm - L. 6,1 cm
 200 / 300 €
 Provenance : Maine Durieu, Paris
- 7 **DEUX PENDENTIFS**
Peuple Lobi, Burkina Faso
 Bronze.
 H. 5,7 cm et D. 6 cm
 300 / 400 €
 Provenance : Maine Durieu, Paris
- 8 **STATUETTE**
Peuple Lobi, Burkina Faso
Début XX^e
 Bois à superbe patine d'usage.
 Sculpture très rigoureuse au beau visage sévère.
 Acc. et manque visibles.
 H. 24 cm
 600 / 800 €
 Provenance : Christine Valluet, Paris
Voir la reproduction page 12
- 9 **STATUETTE FÉTICHE MASCULINE**
Peuple Yaka, République Démocratique du Congo
Début XX^e
 Bois, matières fétiche, patine d'usage.
 Le corps est vigoureusement sculpté, le visage est classique du
 style de cette ethnie.
 H. 22 cm
 800 / 1 200 €
 Provenance : Christine Valluet, Paris
- 10 **SCULPTURE D'AUTEL**
Peuple Lobi, Burkina Faso
Début XX^e
 Bois à patine sacrificielle.
 H. 30 cm
 300 / 400 €
Voir la reproduction page 10
- 11 **PORTEUSE DE COUPE**
Peuple Yoruba, Nigeria-Bénin
Première moitié du XX^e
 Bois à patine naturelle d'usage.
 Le bol est orné d'une tête masculine.
 H. 20 cm
 1 500 / 2 000 €
- 12 **STATUETTE DITE *IBEDJI***
Peuple Yoruba, Nigeria-Bénin
Fin XIX^e - Début XX^e
 Bois à superbe patine laquée et croûteuse.
 Bel et ancien exemplaire de ce type de statuette dédié au culte
 des jumeaux.
 H. 27 cm
 600 / 800 €
Voir la reproduction page 9

- 13 **POULIE DE MÉTIER À TISSER – FIGURE ABSTRAITE**
Peuple Sénoufo, Côte d'Ivoire
Début XX^e
 Bois dur à superbe patine d'usage.
 H. 14 cm
 400 / 500 €
- 14 **POULIE DE MÉTIER À TISSER – VISAGE HUMAIN**
Peuple Gouro, Côte d'Ivoire
Début XX^e
 Bois dur à très belle patine noire d'usage.
 Bel exemplaire charmant et élégant au visage allongé, superbe coiffure.
 H. 14 cm
 1 800 / 2 000 €
 Provenance : René Rasmussen, Paris
Voir la reproduction page 9
- 15 **POULIE DE MÉTIER À TISSER – VISAGE HUMAIN**
Peuple Gouro, Côte d'Ivoire
Début XX^e
 Bois dur à très belle patine d'usage.
 H. 17,5 cm
 1 000 / 1 200 €
 Provenance : René Rasmussen, Paris
Voir la reproduction page 9
- 16 **LANCE-PIERRE ORNÉ D'UN LÉZARD**
Peuple Lobi, Burkina Faso
Début XX^e
 Bois dur à patine brun-rouge.
 l. 18 cm
 150 / 250 €
- 17 **LANCE-PIERRE ANTHROPOMORPHE**
Peuple Baoulé, Côte d'Ivoire
Début XX^e
 Bois dur à patine blonde et d'usage.
 Le manche est orné d'une figure féminine au corps pincé en son milieu afin de permettre une meilleur préhension lors de la mise en tension de l'arme.
 H. 16,5 cm
 350 / 450 €
- 18 **STATUETTE**
Peuple Lobi, Burkina Faso
Début XX^e
 Bois à patine marron et laquée.
 Très bel exemplaire au style hiératique.
 H. 19,5 cm
 1 000 / 1 500 €
Voir la reproduction page 10
- 19 **DEUX MASQUES PASSEPORT**
Peuple Dan, Côte d'Ivoire
Fin XIX^e – Début XX^e
 Bois dur à belle patine.
 H. 7 et 9,2 cm
 800 / 1 200 €
- 20 **BEAU PENDENTIF ANTHROPOMORPHE**
Peuple Lobi, Burkina Faso
 Bronze à très belle patine.
 H. 9 cm
 400 / 600 €
Voir la reproduction page 12
- 21 **PENDENTIF REPRÉSENTANT UN ARCHER**
Peuple Lobi, Burkina Faso
 Bronze.
 H. 5,5 cm
 400 / 500 €
Voir la reproduction page 12
- 22 **RARE STATUETTE**
Peuple Lobi, Burkina Faso
 Bronze à très ancienne patine brune.
 H. 5,3 cm
 400 / 600 €
- 23 **DEUX PENDENTIFS REPRÉSENTANT DES COUPLES**
Peuple Sénoufo, Côte d'Ivoire
 Bronze à superbe patine ancienne.
 H. 4,2 et 6, 5 cm
 500 / 700 €
Voir la reproduction page 12
- 24 **DEUX PENDENTIFS ANTHROPOMORPHE**
Peuple Sénoufo, Côte d'Ivoire
 Bronze.
 H. 7 et 5,8 cm
 400 / 600 €
 Provenance : Christine Valluet, Paris (pour le second)
- 25 **MASQUE PASSEPORT**
Peuple Dan, Côte D'Ivoire - Liberia
Fin XIX^e – Début XX^e
 Bois à belle et ancienne patine d'usage.
 Le visage est beau et sévère. Un ancien numéro d'inventaire de la collection Tom Phillips 'TP71' figure au dos.
 H. 12 cm
 600 / 800 €
 Provenance : Collection Tom Phillips, Londres
 Publication : *Arts Anciens de Côte d'Ivoire et régions limitrophes*, Valluet-Ferrandin, novembre 2002, p. 70, n° 1.
Voir la reproduction page 9

- 26 TROIS MASQUES PASSEPORT**
Peuple Dan et Bassa, Côte d'Ivoire - Liberia
Fin XIX^e - Début XX^e
 Bois à patine laquée noire.
 Des anciens numéros d'inventaire de la collection Tom Phillips 'TP 69', 'TP 2' et 'TP 30' figurent au dos de ces masques.
 H. 7,2 ; 8,5 et 9 cm
 2 500 / 3 500 €
 Provenance : Collection Tom Phillips, Londres
 Publication : *Arts Anciens de Côte d'Ivoire et régions limitrophes*, Valluet-Ferrandin, novembre 2002, p. 73, n° 2, 3 et 4.
Voir la reproduction page 10
- 27 POULIE DE MÉTIER À TISSER - VISAGE HUMAIN**
Peuple Ligbi, Côte d'Ivoire
Fin XIX^e - Début XX^e
 Bois dur à patine noire laquée aux arêtes.
 H. 16 cm
 800 / 1 200 €
 Publication : *Arts Anciens de Côte d'Ivoire et régions limitrophes*, Valluet-Ferrandin, novembre 2002, p. 94, n° 3.
- 28 POULIE DE MÉTIER À TISSER**
Peuple Sénoufo, Côte d'Ivoire
Fin XIX^e
 Bois à superbe patine d'usage croûteuse et laquée.
 Il s'agit d'un très élégant et ancien exemplaire de ce type de poulie représentant une tête d'oiseau calao.
 H. 16 cm
 1 000 / 1 500 €
 Publication : *Arts Anciens de Côte d'Ivoire et régions limitrophes*, Valluet-Ferrandin, novembre 2002, p. 95, n° 2.
- 29 BRACELET**
Peuple Bamileke, Cameroun
Fin XIX^e - Début XX^e
 Ivoire à superbe patine d'usage.
 l. 4,8 cm
 400 / 500 €
Voir la reproduction page 11
- 30 PENDENTIF EN FORME DE TORTUE**
Peuple Sénoufo, Côte d'Ivoire
 Bronze.
 H. 9 cm
 300 / 400 €
 Provenance : Maine Durieu, Paris
- 31 POIDS EN FORME DE CROCODILE**
Peuple Sénoufo (?), Côte d'Ivoire
 Bronze.
 l. 8,5 cm
 250 / 350 €
 Provenance : Maine Durieu, Paris
- 32 PENDENTIF ANTHROPOMORPHE**
Peuple Lobi, Burkina Faso
 Bronze.
 H. 6 cm
 150 / 200 €
 Provenance : Maine Durieu, Paris
- 33 DEUX PENDENTIFS EN FORME DE SERPENT**
Peuple Lobi, Burkina Faso
 Bronze.
 D. 6,2 - L. 10,7 cm
 300 / 400 €
 Provenance : Maine Durieu, Paris
- 34 SIFFLET**
Peuple Mossi, Burkina Faso
Fin XIX^e - Début XX^e
 Bois à exceptionnelle patine d'usage.
 Grand sifflet à trois tons.
 H. 31 cm
 300 / 400 €
 Provenance : Collection Simone de Monbrison, Paris
- 35 FOURNEAU DE PIPE**
Peuple Tshokwe, République Démocratique du Congo
Fin XIX^e - Début XX^e
 Bois dur à superbe patine d'usage.
 Il est orné en haut relief d'un petit personnage aux jambes fléchies, les mains ramenées sur le ventre, le visage sévère.
 H. 10,5 cm
 2 000 / 3 000 €
 Publication : Marie-Louise Bastin, *Introduction aux Arts d'Afrique Noire*, Edition Arts d'Afrique Noire, 1984, n° 340, p. 323.
Voir la reproduction page 11
- 36 COUPLE DE STATUETTES**
Peuple Songye, République Démocratique du Congo
Fin XIX^e - Début XX^e
 Bois à patine blonde.
 Ce type de statuette correspond à des fétiches individuels de protection. Ils ont manifestement été sculptés par le même artiste. Ils sont anciens, bien que ne présentant pas de traces d'usage rituel.
 H. 19,5 et 20 cm
 8 000 / 12 000 €
 (ce lot pourra être divisé)
 Provenance : Christine Valluet, Paris
Voir la reproduction page 9

- 37 **STATUETTE FÉTICHE**
Peuple Songye, République Démocratique du Congo
Fin XIX^e – Début XX^e
 Bois à patine marron.
 Cette pièce montre un percement crânien destiné à recevoir une importante charge magique.
 H. 8 cm
 300 / 400 €
Voir la reproduction page 11
- 38 **MASQUE FÉTICHE**
Peuple Toma, Liberia-Guinée
Début XX^e
 Bois à patine noire laquée, perles de traite, cauris, tissus de traite.
 Ce petit masque était probablement destiné à recevoir et recouvrir une charge magique.
 H. 19 cm
 600 / 800 €
 Provenance : Christine Valluet, Paris
Voir la reproduction page 9
- 39 **TRÉPIED**
Peuple Lobi, Burkina Faso
Vers 1930-1940
 Bois à patine blonde.
 Forme typique de tabouret-trépiéd Lobi orné d'une figure humaine finement sculptée.
 L. 56 cm
 300 / 400 €
 Provenance : Christine Valluet, Paris
- 40 **MASQUE PASSEPORT**
Peuple Dan-Toma, Liberia-Guinée
Début XX^e
 Bois à superbe patine d'usage, fer forgé.
 Ce superbe masque à l'aspect agressif et archaïque est un très bel exemplaire de ce rare type de masque passeport.
 H. 15 cm
 800 / 900 €
 Provenance : Collection Jean-Paul Delcourt, Paris
Voir la reproduction page 9
- 41 **BAGUE DE DEVIN (?)**
Peuple Dan, Côte d'Ivoire
Fin XIX^e – Début XX^e
 Bois à patine marron laquée aux arrêtes et kaolin.
 H. 9 cm
 800 / 1 200 €
 Provenance : Collection Joseph Herman, Londres
 Publication : *Arts Anciens de Côte d'Ivoire et régions limitrophes*, Valluet-Ferrandin, novembre 2002, p. 73, n° 5.
Voir la reproduction page 10
- 42 **POULIE DE MÉTIER À TISSER – VISAGE HUMAIN**
Peuple Gouro, Côte d'Ivoire
XIX^e
 Bois à superbe patine noire, croûteuse et laquée.
 Cet exemplaire figure au rang des importants chefs-d'œuvre de la poulie de métier à tisser de style Gouro. Le visage est traditionnellement sobre et allongé, la coiffure, exceptionnelle et particulièrement bien dessinée, retombe à l'arrière en trois nattes finement sculptées. L'étrier à l'architecture rigueur montre de très beaux motifs décoratifs triangulaires et une patine témoins d'un très long usage et du soin apporté par les Gouro à la conservation de cet important objet.
 H. 18,5 cm
 6 000 / 8 000 €
 Provenance : Collection du "New OrLéans Museum of Arts", U.S.A.
 Publication : *Arts Anciens de Côte d'Ivoire et régions limitrophes*, Valluet-Ferrandin, novembre 2002, p. 54 et 55.
Voir la reproduction page 12
- 43 **POULIE DE MÉTIER À TISSER – VISAGE HUMAIN**
Peuple Gouro, Côte d'Ivoire
Fin XIX^e - Début XX^e
 Bois dur à superbe patine noire et croûteuse.
 H. 21 cm
 1 200 / 1 500 €
 Publication : *Arts Anciens de Côte d'Ivoire et régions limitrophes*, Valluet-Ferrandin, novembre 2002, légende n°2 p. 56, reproduit p. 57.
Voir la reproduction page 9
- 44 **POULIE DE MÉTIER À TISSER – VISAGE HUMAIN**
Peuple Gouro, Côte d'Ivoire
XIX^e
 Bois dur à très belle patine noire et d'usage.
 Superbe exemplaire au beau visage recueilli, à la coiffure bien dessinée, surmontée d'un chignon tombant jusqu'à la nuque.
 H. 17, 5 cm
 3 000 / 4 000 €
 Publication : *Arts Anciens de Côte d'Ivoire et régions limitrophes*, Valluet-Ferrandin, novembre 2002, légende n°3 p. 56, reproduit p. 57.
Voir la reproduction page 9
- 45 **RARISSIME POIDS À PESER L'OR REPRÉSENTANT UN SINGE GBEKRE**
Akan, Ghana
Fin XIX^e – Début XX^e
 Bronze à superbe et ancienne patine brune.
 H. 6,6 cm
 3 000 / 4 000 €
 Provenance : Valluet Ferrandin, Paris
Voir la reproduction page 10

- 46 **PENDENTIF**
Peuple Dogon, Mali
Bronze et cuir.
D. 7 cm
Provenance : Maine Durieu, Paris
200 / 300 €
- 47 **DEUX PENDENTIFS**
Peuple Koulango, Mali
Bronze à ancienne patine de fouille.
H. 3 cm chacun
400 / 600 €
- 48 **RARE PENDENTIF À QUATRE PERSONNAGES**
Peuple Sénoufo, Côte d'Ivoire
Bronze.
H. 5,8 cm – L. 6 cm
700 / 900 €
Voir la reproduction page 12
- 49 **PENDENTIF ORNÉ D'UNE TÊTE SE SERPENT STYLISÉE**
Peuple Gan, Burkina Faso
Bronze à patine de fouille.
H. 8,7 cm
800 / 1 200 €
Voir la reproduction page 12
- 50 **MASQUE PASSEPORT**
Peuple Bassa, Liberia
Début XX^e
Bois à belle patine d'usage.
H. 18 cm
300 / 500 €
- 51 **MASQUE FÉTICHE**
Peuple Toma, Guinée
Fin XIX^e – Début XX^e
Bois à patine sacrificielle.
H. 9 cm
600 / 800 €
Voir la reproduction page 9
- 52 **MASQUE PASSEPORT**
Peuple Dan, Côte d'Ivoire
Fin XIX^e – Début XX^e
Bois dur à patine noire.
H. 12,8 cm
800 / 1 000 €
Voir la reproduction page 9
- 53 **DEUX PENDENTIFS ANTHROPOMORPHES**
Peuple Sénoufo, Côte d'Ivoire
Première moitié du XX^e
Bronze.
H. 7 et 6,4 cm
400 / 600 €
- 54 **TROIS PENDENTIFS ANTHROPOMORPHES**
Peuple Sénoufo, Côte d'Ivoire
Début XX^e
Bronze.
H. 5,8 ; 5,2 et 4,5 cm
600 / 800 €
- 55 **PENDENTIF ANTHROPOMORPHE**
Peuple Sénoufo (?), Côte d'Ivoire
Bronze à belle patine de fouille.
H. 7,8 cm
600 / 800 €
Voir la reproduction page 12
- 56 **ENSEMBLE DE TROIS MASQUES PASSEPORT**
Peuple Dan, Côte d'Ivoire
Fin XIX^e - Début XX^e
Bois dur à différents types de patine.
H. 6,3 ; 6,5 et 7,5 cm
1 500 / 2 000 €
(ce lot pourra être divisé)
Voir la reproduction page 10
- 57 **ENSEMBLE DE TROIS SUPERBES MASQUES PASSEPORT**
Peuple Dan, style Bassa, Liberia
Fin XIX^e - Début XX^e
Bois à différentes patines.
H. 9,3 ; 9,5 et 7,5 cm
1 800 / 2 500 €
(ce lot pourra être divisé)
Provenance pour le premier masque :
- Collection Jean-Paul Delcourt, Paris
- Christine Valluet, Paris
Voir la reproduction page 10
- 58 **POULIE DE MÉTIER À TISSER – VISAGE HUMAIN**
Peuple Gouro, Côte d'Ivoire
XIX^e
Bois dur à très belle patine noire et d'usage.
Il s'agit d'un exemplaire de poulie rare, d'une exceptionnelle qualité. Le très beau visage à l'expression tragique est surmonté d'un quadrupède finement sculpté. La coiffe retombe en arrière en demi-lune. L'étrier est finement décoré et particulièrement équilibré.
H. 19,5 cm
5 000 / 6 000 €
Provenance : Collection Julius Carlebach, New York, 1940-1950
Publication : *Arts Anciens de Côte d'Ivoire et régions limitrophes*, Valluet-Ferrandin, novembre 2002, p. 55, n° 2.
Voir la reproduction page 11



83



18



160





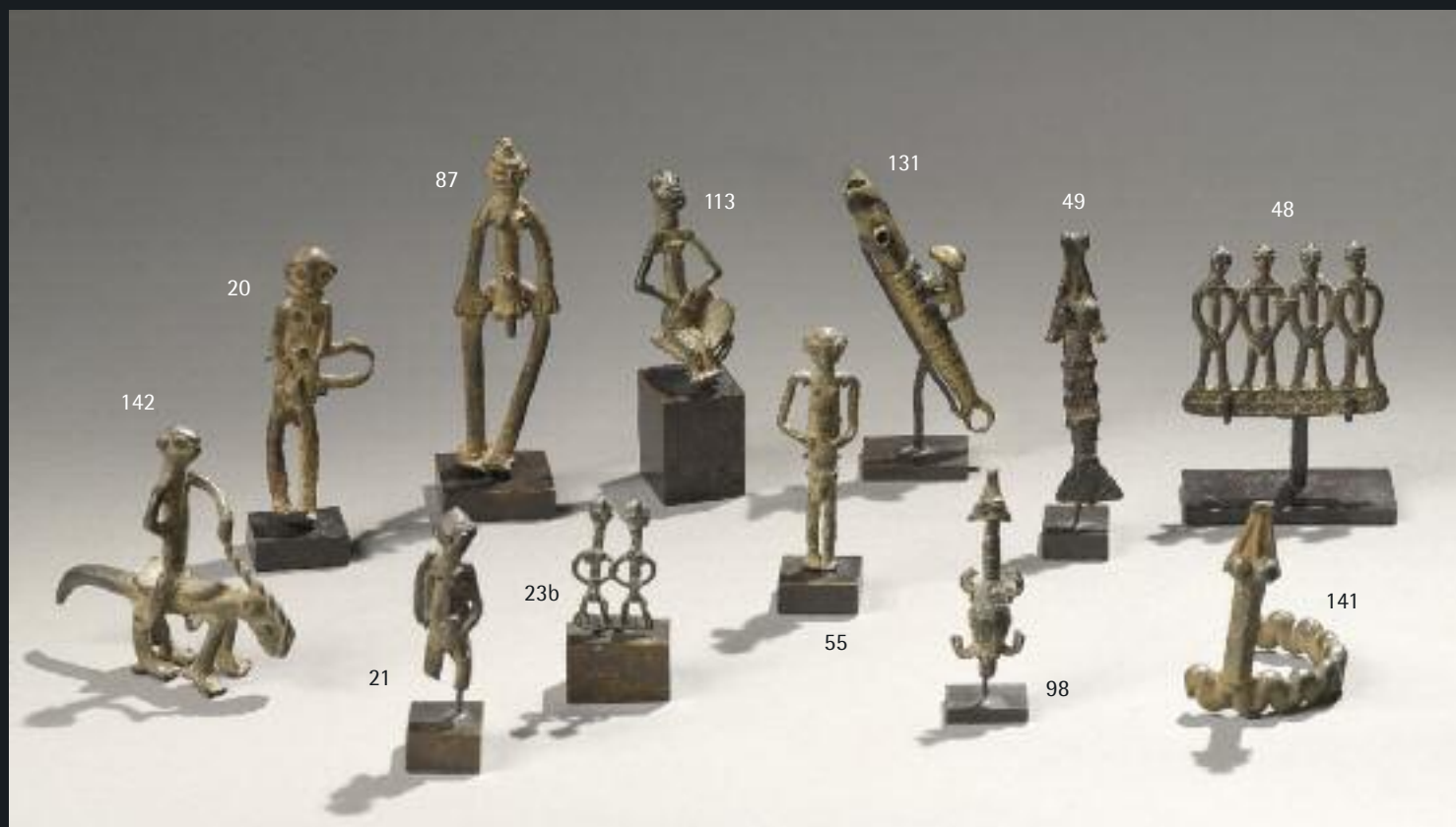
124



8



42



- 59 **DEUX STATUETTES FÉTICHE**
Peuple Lobi, Burkina Faso
Début XX^e
 Bois dur à patine marron.
 On note à la surface de cet objet, des traces de prélèvements
 médicamenteux et des trous de suspension sous les bras de la
 seconde.
 H. 8,7 et 8,5 cm
 150 / 250 €
- 60 **DEUX STATUETTES**
Peuple Lobi, Burkina Faso
Début XX^e
 Bois à patine naturelle.
 H. 10,5 et 12,4 cm
 200 / 300 €
- 61 **STATUETTE**
Peuple Lobi, Burkina Faso
Début XX^e
 Bois dur à très belle patine d'usage.
 L'importante patine de cette statuette atteste un long usage
 rituel.
 H. 17 cm
 500 / 700 €
Voir la reproduction page 9
- 62 **STATUETTE**
Peuple Lobi, Burkina Faso
Début XX^e
 Bois à patine croûteuse et d'usage.
 H. 20,3 cm
 300 / 400 €
- 63 **SCÈNE D'ACCOUPLEMENT**
Peuple Lobi, Burkina Faso
Début XX^e
 Bois à patine terreuse.
 H. 15,3 cm
 300 / 400 €
- 64 **ENSEMBLE DE TROIS FERS**
Peuple Dogon, Mali
Fin XIX^e - Début XX^e
 Fer forgé
 (un accidenté).
 H. 21 ; 14,5 et 14,7 cm
 400 / 600 €
- 65 **POIGNARD ET SERPENT STYLISÉ**
Peuple Dogon, Mali
Fin XIX^e - Début XX^e
 Fer forgé.
 H. 21,5 et 27,6 cm
 300 / 400 €
- 66 **BRACELET ORNÉ D'UNE TÊTE DE BOVIDÉ**
Peuple Dogon, Mali
Fin XIX^e - Début XX^e
 Fer forgé.
 D. 9,4 cm
 150 / 200 €
- 67 **DEUX STATUETTES STYLISÉES**
Peuple Dogon, Mali
Fin XIX^e - Début XX^e
 Fer forgé.
 H. 14 et 13,5 cm
 500 / 800 €
- 68 **STATUETTE**
Peuple Lobi, Burkina Faso
Début XX^e
 Bois à patine brune et d'usage.
 Rare représentation de type Janus (à double visage opposé).
 H. 21 cm
 200 / 300 €
- 69 **STATUETTE**
Peuple Lobi, Burkina Faso
Début XX^e
 Bois à patine brune et laquée.
 H. 16 cm
 200 / 300 €
- 70 **STATUETTE**
Peuple Lobi, Burkina Faso
Début XX^e
 Bois dur à très belle patine d'usage.
 Belle statuette à l'exécution rigoureuse et à la superbe patine
 croûteuse.
 H. 17,5 cm
 500 / 700 €
Voir la reproduction page 9
- 71 **DEUX STATUETTES PENDENTIF**
Peuple Lobi, Burkina Faso
Début XX^e
 Bois à patine d'usage frottée.
 H. 9,2 et 10,3 cm
 100 / 150 €
- 72 **LOT DE QUATRE PENDENTIFS**
Côte d'Ivoire - Ghana (?)
 Bronze.
 D. 4 à 5,4 cm et H. 6,5 et 7,5 cm
 500 / 700 €
 Provenance : Maine Durieu, Paris

- 73 **LOT DE CINQ PENDENTIFS**
Côte d'Ivoire – Ghana (?)
 Bronze.
 H. entre 6 et 8,8 cm
 Provenance : Maine Durieu, Paris
 500 / 700 €
- 74 **TROIS PENDENTIFS ANTHROPOMORPHES**
Peuple Sénoufo, Côte d'Ivoire
Première moitié du XX^e
 Bronze.
 H. 3,5 ; 4,7 et 4,2 cm
 500 / 700 €
- 75 **GUERRIER STYLISÉ**
Peuple Bambara, Mali
Fin XIX^e – Début XX^e
 Fer forgé.
 H. 20,5 cm
 300 / 400 €
- 76 **TÊTE D'ANTILPE ET SERPENT STYLISÉ**
Peuple Dogon, Mali
Fin XIX^e – Début XX^e
 Fer forgé.
 H. 33,5 et 38,1 cm
 400 / 500 €
- 77 **SERPENT STYLISÉ**
Peuple Gan, Burkina Faso
Fin XIX^e – Début XX^e
 Fer forgé.
 H. 10 cm
 300 / 400 €
- 78 **STATUETTE ANTHROPOMORPHE**
Peuple Namji, Nigeria
 XX^e
 Bois à belle patine d'usage, perles de traite.
 H. 31,5 cm
 2 500 / 3 000 €
- 79 **STATUETTE ANTHROPOMORPHE**
Peuple Namji, Nigeria
 XX^e
 Bois à belle patine d'usage, perles de traite.
 H. 19,4 cm
 1 100 / 1 200 €
- 80 **PETIT MASQUE**
Peuple Dan-Maou, Côte d'Ivoire
Fin XIX^e – Début XX^e
 Bois à patine sacrificielle.
 Rare exemplaire de ce type de masque passeport.
 H. 18 cm
 400 / 600 €
Voir la reproduction page 9
- 81 **MASQUE PASSEPORT**
Peuple Dan, Côte-d'Ivoire
Fin XIX^e - Début XX^e
 Bois à patine d'usage brune brillante.
 H. 13,5 cm
 800 / 1 000 €
 Provenances : - Collection Jean-Paul Delcourt, Paris
 - Christine Valluet, Paris
Voir la reproduction page 9
- 82 **STATUE FÉMININE**
Peuple Mossi, Burkina Faso
Début XX^e
 Bois à patine croûteuse sacrificielle, tissus.
 Le corps est souple et très stylisé, la poitrine ornée de petits seins coniques, le beau visage austère surmonté d'une coiffe à importante crête.
 H. 43,5 cm
 7 000 / 10 000 €
 Provenances : - Pierre Langlois, Paris
 - Christine Valluet, Paris
Voir la reproduction page 10
- 83 **SCULPTURE D'AUTEL**
Peuple Lobi, Burkina Faso
Début XX^e
 Bois dur à patine sacrificielle.
 Il s'agit d'un bel exemplaire de sculpture d'autel (ou Bateba) souvent consultée et honorée par le devin comme le montrent les différents types d'aspersions visibles à sa surface. Ces objets étaient conservés dans des enceintes sacrées à l'abri du regard des profanes.
 H. 88,5 cm
 5 000 / 7 000 €
Voir la reproduction page 10
- 84 **CHEVALET DE HARPE**
Peuple Sénoufo, Côte d'Ivoire
Fin XIX^e – Début XX^e
 Bois dur à magnifique patine noire et d'usage.
 Le corps de l'objet est décoré d'une paire de seins accidentés. Il est surmonté d'une belle tête d'oiseau calao.
 H. 22,5 cm
 500 / 700 €
 Publication : *Arts Anciens de Côte d'Ivoire et régions limitrophes*, Valluet-Ferrandin, novembre 2002, p. 96, n° 2.

- 85 **DEUX PENDENTIFS ANTHROPOMORPHES**
Peuple Sénoufo, Côte d'Ivoire
 Bronze.
 H. 4,8 et 5,2 cm
 400 / 600 €
- 86 **DEUX ANCIENS PENDENTIFS ANTHROPOMORPHES**
Peuple Sénoufo (?), Côte d'Ivoire-Mali
 Première moitié du XX^e
 Bronze.
 H. 6 et 4 cm
 400 / 600 €
- 87 **GRAND PERSONNAGE NU**
Peuple Lobi (?), Burkina Faso (?)
 Bronze.
 H. 11,6 cm
 500 / 700 €
Voir la reproduction page 12
- 88 **ENSEMBLE DE QUATRE MASQUES PASSEPORT**
Peuple Dan, Côte d'Ivoire
 Fin XIX^e - Début XX^e
 Bois dur à différents types de patine.
 H. 7,5 ; 7,2 ; 5,8 et 5,5 cm
 600 / 800 €
- 89 **SERRURE ANTHROPOMORPHE**
Peuple Bambara, Mali
 Début XX^e
 Bois dur à patine d'usage parfois laquée. Le corps et le loquet couissant de la pièce sont fonctionnels. Une jolie tête stylisée à la belle patine laquée surmonte la pièce, se terminant par des jambes en zigzag.
 H. 40,5 cm - L. 37,2 cm
 2 500 / 3 500 €
Voir la reproduction page 10
- 90 **DEUX ORNEMENTS DE CEINTURE OU OMAKIPA**
Peuple Quanhama, Namibie
 Première moitié du XX^e
 Ivoire à belle patine d'usage.
 L. 9,3 cm et 6,6 cm
 400 / 500 €
Voir la reproduction page 11
- 91 **DEUX PENDENTIFS D'AFRIQUE DE L'OUEST**
 Fin XIX^e - Début XX^e
 Ivoire à superbe patine naturelle.
 H. 11,4 et 12,6 cm
 400 / 600 €
Voir la reproduction page 11
- 92 **PEIGNE**
Peuple Atié, Côte d'Ivoire
 Fin XIX^e - Début XX^e
 Ivoire à belle patine d'usage.
 H. 11 cm
 400 / 600 €
Voir la reproduction page 11
- 93 **DEUX SIFFLETS-PENDENTIF**
Peuple Lobi, Burkina Faso
 Fin XIX^e - Début XX^e
 Ivoire à superbe patine d'usage.
 H. 11,8 et 10 cm
 1 000 / 1 200 €
Voir la reproduction page 11
- 94 **STATUETTE FÉMININE**
Peuple senoufo, Côte d'Ivoire
 Début XX^e
 Bois à patine brune d'origine.
 Très classique exemplaire de ce type de statuette.
 H. 16,5 cm
 800 / 1 200 €
 Provenance : Werner Schmalenbach, Dusseldorf, acquis en 1953
- 95 **BAGUE ET BOÎTE À PESONS**
Peuple Akan, Ghana
 Bronze.
 H. de la bague 6,5 cm et L. de la boîte 3,9 cm
 150 / 200 €
- 96 **PENDENTIF REPRÉSENTANT UN CALAO**
Burkina Faso (?)
 Bronze et cuir.
 H. 6,5 cm
 250 / 350 €
- 97 **DEUX POIDS ANIMALIERS**
Peuple Akan, Ghana
 Première moitié du XX^e
 Bronze.
 L. 5,5 et 6 cm
 600 / 800 €
- 98 **PENDENTIF ZOOMORPHE**
Peuple Gan, Ghana
 Première moitié du XX^e
 Bronze.
 H. 6,2 cm
 300 / 400 €
Voir la reproduction page 12

- 99 **STATUETTE-PENDENTIF**
Peuple Lobi, Burkina Faso
Début XX^e
 Bois à superbe patine d'usage.
 L'aspect fantomatique de cette superbe statuette aux traits effacés lui est conféré par un très long usage.
 H. 13,3 cm
 300 / 400 €
Voir la reproduction page 9
- 100 **STATUETTE-PENDENTIF**
Peuple Lobi, Burkina Faso
Début XX^e
 Bois à très belle patine marron et d'usage.
 H. 11,3 cm
 250 / 300 €
Voir la reproduction page 9
- 101 **LANCE-PIERRE**
Peuple Baoulé, Côte d'Ivoire
Début XX^e
 Bois à patine marron.
 Le manche est sculpté d'une figure féminine assise se soutenant les seins. Deux petits masques de bovidé ornent le centre de la fourche.
 H. 17 cm
 300 / 400 €
- 102 **PERSONNAGE STYLISÉ AVEC OISEAU SUR LE VENTRE**
Peuple Ogboni, Nigeria
 XIX^e
 Bronze monté sur une pique en fer.
 Bel et ancien exemplaire. Le visage très expressif.
 H. 30 cm
 800 / 1 200 €
 Provenance : Christine Valluet, Paris
Voir la reproduction page 10
- 103 **PENDENTIF REPRÉSENTANT UNE PANTHÈRE DÉVORANT UNE ANTILOPE**
Peuple Ashanti, Ghana
 XIX^e
 Bronze à patine d'usage.
 L. 9 cm
 1 500 / 2 500 €
 Provenances : - Collection Charles Ratton, Paris
 - Collection Jos Hessel, Paris
 - Christine Valluet, Paris
Voir la reproduction page 10
- 104 **SOMMET DE CANNE D'AUTEL**
Peuple Baoulé, Côte d'Ivoire
Fin XIX^e - Début XX^e
 Bois dur à ancienne patine d'usage, charge magique entre les jambes.
 Cette statuette représente un chef assis se tenant la barbe. Il est assis sur son trône, les pieds reposant sur une tête humaine stylisée.
 H. 61 cm
 2 000 / 3 000 €
 Publication : *Arts Anciens de Côte d'Ivoire et régions limitrophes*, Valluet-Ferrandin, novembre 2002, p. 37.
- 105 **POULIE DE MÉTIER À TISSER - VISAGE HUMAIN**
Peuple Gouro, Côte d'Ivoire
Début XX^e
 Bois à superbe patine noire et d'usage.
 H. 20 cm
 2 000 / 3 000 €
 Provenance : Harold Rome, New York
Voir la reproduction page 9
- 106 **ÉPÉE**
Afrique centrale
Début XX^e
 Lame en fer et bois.
 H. 34 cm
 40 / 50 €
- 107 **FER D'HERMINETTE ET PETIT PERSONNAGE**
Nord du Mali
Début XX^e
 Fer forgé.
 H. 23,5 cm
 300 / 400 €
- 108 **POIDS À PESER L'OR REPRÉSENTANT UN JOUEUR D'OLIFANT**
Peuple Akan, Ghana
 Bronze.
 H. 6,5 cm
 150 / 200 €
- 109 **DEUX ANIMAUX STYLISÉS**
Peuple Dogon, Mali
Fin XIX^e - Début XX^e
 Fer forgé.
 H. 7,8 et 16 cm
 300 / 400 €
- 110 **DEUX PENDENTIFS ZOOMORPHES**
Peuple Koulango, Côte d'Ivoire
Première moitié du XX^e
 Bronze.
 H. 5 cm - L. 7 cm et H. 3,2 cm - L. 8 cm
 300 / 400 €

- 111 **POIDS À PESER L'OR REPRÉSENTANT UN OISEAU LA QUEUE DÉPLOYÉE**
Peuple Akan, Ghana
Première moitié du XX^e
 Bronze.
 H. 3,2 cm – L. 7,2 cm
 150 / 200 €
- 112 **PENDENTIF ET BAGUE**
Peuple Baoulé, Côte d'Ivoire
Première moitié du XX^e
 Bronze.
 H. 6 et 4 cm
 300 / 500 €
- 113 **FIGURINE REPRÉSENTANT UN CHEF ASSIS SUR SON TRÔNE**
Mali (?)
 Bronze à superbe patine verte de fouille.
 H. 7 cm
 2 000 / 3 000 €
Voir la reproduction page 12
- 114 **BRACELET**
Peuple Sénoufo, Côte d'Ivoire
Première moitié du XX^e
 Bronze à belle patine ancienne.
 Couple stylisé assis sur le bracelet torsadé.
 H. 10,5 cm – L. 7,7 cm
 300 / 400 €
- 115 **DEUX PENDENTIFS**
Peuple Sénoufo, Côte d'Ivoire
 Bronze.
 H. 9 et 6,3 cm
 400 / 600 €
- 116 **GRAND BRACELET DE CHEVILLE**
Peuple Gan, Burkina Faso
Première moitié du XX^e
 Bronze à superbe patine.
 Un crocodile stylisé en bas-relief orne le bracelet, surmonté à ses extrémités d'une petite coupelle, de l'autre, de la tête d'un personnage barbu à l'importante coiffure.
 H. 6 cm – L. 16,5 cm
 1 000 / 1 500 €
Voir la reproduction page 11
- 117 **PETITE SCULPTURE FÉMININE**
Peuple Lobi, Burkina Faso
Début XX^e
 Bois à très belle patine marron laquée.
 Les jambes manquent.
 H. 10 cm
 150 / 200 €
- 118 **STATUE-PENDENTIF**
Peuple Lobi, Burkina Faso
Début XX^e
 Bois dur à patine marron, traces d'usage.
 H. 13,2 cm
 300 / 400 €
Voir la reproduction page 9
- 119 **STATUETTE MASCULINE**
Peuple Lobi, Burkina Faso
Début XX^e
 Bois à superbe patine croûteuse et d'usage.
 Très belle statuette au style vigoureux et à l'exécution soignée.
 H. 13,9 cm
 400 / 500 €
Voir la reproduction page 9
- 120 **STATUETTE-PENDENTIF**
Peuple Lobi, Burkina Faso
Début XX^e
 Bois à superbe patine brun foncé, traces d'usure.
 Ce magnifique pendentif montre un trou de fixation usé jusqu'à la rupture sous le bras gauche.
 H. 13,3 cm
 400 / 500 €
Voir la reproduction page 9
- 121 **TROMPE**
Cameroun (?)
Fin XIX^e – Début XX^e
 Ivoire à belle patine brune.
 H. 21,7 cm
 200 / 300 €
Voir la reproduction page 11
- 122 **SOMMET DE SCEPTRE**
Peuple Atié, Côte d'Ivoire
Début XX^e
 Ivoire à superbe patine d'usage.
 Il représente un poing fermé.
 H. 13 cm
 1 500 / 2 000 €
Voir la reproduction page 11
- 123 **STATUETTE MAGICO-RELIGIEUSE**
Peuple Bembe, République Démocratique du Congo
Fin XIX^e – Début XX^e
 Bois dur à superbe patine d'usage, les yeux en porcelaine.
 Rare représentation d'une mère à l'enfant. La pièce est fétichée traditionnellement dans la zone anale.
 H. 13 cm
 1 200 / 1 800 €
Voir la reproduction page 11

- 124 **SCULPTURE MAGICO-RELIGIEUSE**
Peuple Bwemde, Congo
Fin XIX^e – Début XX^e – pièce récoltée vers 1920
et conservée dans la famille
 Bois à patine sacrificielle et d'usage, collier de laiton.
 Le corps est puissant, architecturé et décoré sur les épaules et les omoplates d'un fin réseau de scarifications. Le visage à la belle expression intériorisée montre de fines scarifications longitudinales. La surface est le témoin d'une utilisation rituelle, répétée.
 H. 20,5 cm
 6 000 / 8 000 €
 Provenance : Bernard Dulon, Paris.
Voir la reproduction page 12
- 125 **ENSEMBLE DE BRONZES AKAN REPRÉSENTANT UNE TÊTE DE BOVIDÉ, DES CHASSE-MOUCHES ET INSTRUMENTS AGRAIRES.**
Fin XIX^e – Début XX^e
 H. 10 ; 10,5 ; 9 ; 4,8 ; 8,8 ; 5,1 ; 5,1 et 5,5 cm
 800 / 1 200 €
 (Ce lot pourra être divisé) 600 / 800 €
- 126 **QUATRE ÉLÉMENTS DE COLLIER**
Populations Akan, Côte d'Ivoire-Ghana
 XX^e
 Or fétiche.
 H. 4 ; 4,7 ; 5,4 et 2,5 cm
 400 / 500 €
 (Ce lot pourra être divisé) 1 500 / 2 500 €
- 127 **PENDENTIF REPRÉSENTANT UN CROCODILE**
Populations Akan, Côte d'Ivoire-Ghana
 XX^e
 Or fétiche.
 l. 9,7 cm
 600 / 800 €
 Provenance : Werner Schmalenbach, Dusseldorf
Voir la reproduction page 11
- 128 **PERLE DE COLLIER**
Populations Akan, Côte d'Ivoire-Ghana
 Première moitié du XX^e
 Or fétiche.
 H. 6,5 cm
 600 / 800 €
 Provenance : Main Durieu, Paris
- 129 **PETIT SIFFLET**
Peuple Mossi, Burkina Faso
Fin XIX^e – Début XX^e
 Bois à patine marron et laquée, fibres.
 Très belle stylisation de l'instrument.
 H. 11,5 cm
 200 / 300 €
- 130 **POIDS À PESER L'OR**
Peuple Akan, Ghana
 Première moitié du XX^e
 Bronze.
 H. entre 3 et 4 cm
 500 / 600 €
- 131 **RARISSIME SIFFLET ORNÉ D'UNE ANTILOPE**
Peuple Mossi, Burkina Faso
Fin XIX^e – Début XX^e
 Bronze à superbe patine d'usage.
 L. 9,7 cm
 600 / 800 €
Voir la reproduction page 12
- 132 **PENDENTIFS AVIFORMES**
Peuple Sénoufo, Côte d'Ivoire
 Bronze à superbe patine.
 H. 5 ; 4,7 et 5,5 cm
 600 / 800 €
- 133 **PENDENTIF DIT IKOKO**
Peuple Pende, République Démocratique du Congo
 Première moitié du XX^e
 Ivoire à belle patine d'usage.
 H. 4 cm
 1 500 / 2 500 €
Voir la reproduction page 11
- 134 **CIMIER DE DANSE**
Peuple Edjaghan ou Ekoi, frontière Nigeria-Cameroun
 Première moitié du XX^e
 Ame en bois recouverte de peau d'antilope, osier tressé.
 Ancien et bel exemplaire très expressif de ce rare type d'objet.
 H. 25 cm
 1 500 / 2 000 €
Voir la reproduction page 10
- 135 **SCULPTURE RELIQUAIRE DITE Mu Po**
Peuple Batié ou Bamileke, Cameroun
 XIX^e
 Bois dur à belle patine d'usage.
 Bel exemplaire de ce style expressionniste et vigoureux.
 H. 12,5 cm
 500 / 700 €
- 136 **STATUETTE FÉMININE LES MAINS SUR LE VENTRE**
Peuple Ovimbundu (?), Angola
 Début XX^e
 Bois à patine blonde.
 H. 15,4 cm
 400 / 500 €
Voir la reproduction page 11

- 137 STATUETTE RELIQUAIRE**
Peuple Lumbo, Congo
 Fin XIX – Début XX^e
 Bois dur à belle patine d'usage.
 H. 9,8 cm
 500 / 700 €
Voir la reproduction page 11
- 138 POIDS À PESER REPRÉSENTANT DEUX SCÈNES DE LA VIE QUOTIDIENNE**
Peuple Akan,
 Première moitié du XX^e
 Bronze.
 H. 4,5 cm – L. 5,2 cm et H. 5,5 cm – L. 4 cm
 200 / 300 €
- 139 POIDS À PESER REPRÉSENTANT UN TAUREAU**
Peuple Sénoufo, Côte d'Ivoire
 Bronze à superbe patine, lien en cuir.
 H. 4 cm – L. 6,5 cm
 400 / 600 €
- 140 TROIS POIDS À PESER L'OR**
Peuple Akan, Ghana
 Bronze.
 H. 3,8 ; 4,4 et 3,5 cm
 400 / 600 €
- 141 FRAGMENT DE BRACELET ORNÉ D'UNE TÊTE DE SERPENT**
Peuple Gan, Burkina Faso
 Bronze à patine de fouille.
 H. 6,8 cm – L. 5,3 cm
 600 / 800 €
Voir la reproduction page 12
- 142 PENDENTIF REPRÉSENTANT UN CAVALIER**
Peuple Sénoufo, Côte d'Ivoire
 Bronze à très belle patine ancienne.
 H. 8 cm – L. 8 cm
 500 / 700 €
Voir la reproduction page 12
- 143 BRACELET**
Kenya ?
 Fin XIX^e – Début XX^e
 Il est composé de deux demi-lunes d'ivoire décorées de pastilles et reliées par une corde.
 D. 12,5 cm
 300 / 400 €
Voir la reproduction page 11
- 144 SUPERBE BRACELET**
Peuple Urhobo, Nigeria
 Fin XIX^e – Début XX^e
 Ivoire à superbe patine d'usage.
 H. 8,1 cm
 500 / 700 €
Voir la reproduction page 11
- 145 STATUETTE FÉMININE**
Peuple Lobi, Burkina Faso
 Début XX^e
 Bois à belle patine brune, blonde et laquée.
 La stylisation du visage est rare et particulièrement réussie.
 H. 17 cm
 400 / 500 €
Voir la reproduction page 11
- 146 STATUETTE PENDENTIF**
Peuple Lobi, Burkina Faso
 Début XX^e
 Bois à patine marron-rouge laquée.
 H. 12,5 cm
 300 / 400 €
Voir la reproduction page 9
- 147 MASQUE PASSEPORT**
Peuple Dan, Côte d'Ivoire
 Fin XIX^e – Début XX^e
 Bois à patine croûteuse.
 H. 11 cm
 800 / 1 000 €
- 148 BELLE POULIE**
Peuple Sénoufo, Côte d'Ivoire
 Fin XIX^e – Début XX^e
 Bois dur à patine noire et d'usage.
 Cette poulie est ornée d'un visage humain stylisé à l'expression sereine.
 H. 14 cm
 800 / 1 200 €
- 149 SCEPTRE D'APPARAT**
Peuple Lobi, Burkina Faso
 Fin XIX^e – Début XX^e
 Bois dur à très belle patine marron foncé.
 Attribuée de façon erronée à des populations congolaises dans le célèbre ouvrage de Leiris et Delange, cette œuvre magnifique montre un visage sculpté avec une acuité peu commune, surmonté d'une coiffe importante nattée et sommée d'une crête sagittale.
 H. 51 cm
 3 000 / 4 000 €
 Publication : Leiris et Delange, *Afrique noire, L'univers des Formes*, Editions Gallimard, 1967, n° 168, p.155.
- 150 STATUETTE FÉTICHE**
Peuple Lobi, Burkina Faso
 Début XX^e
 Bois à patine sacrificielle, traces d'usage.
 La sculpture est vigoureuse. La patine du bois témoigne d'un usage rituel soutenu.
 H. 16,8 cm
 300 / 400 €

151 STATUETTE*Peuple Lobi, Burkina Faso**Début XX^e*

Bois à patine marron.

De rares représentations de scarifications sont visibles à la surface du corps de la statuette.

H. 12,9 cm

300 / 400 €

152 CUILLÈRE*Peuple Nguni, Afrique du Sud**Début XX^e*

Bois dur à superbe patine d'usage.

H. 32,5 cm

100 / 150 €

153 PETITE CHAISE*Peuple Dan, Côte d'Ivoire**Fin XIX^e - Début XX^e*

En bois blond à belle patine d'usage.

H. 32,5 cm

200 / 300 €

154 MASQUE PASSEPORT*Peuple Dan, Côte d'Ivoire**Fin XIX^e - Début XX^e*

Bois à patine naturelle

H. 12,5 cm

800 / 1 200 €

*Voir la reproduction page 9***DIVERS****155 EPINGLE À CHEVEUX***Philippine**XX^e*

Bois dur.

H. 21,4 cm

80 / 120 €

156 CUILLÈRE*Peuple Haïda**XX^e*

Corne, incrustations de nacre.

l. 9 cm

300 / 400 €

157 STATUETTE DE DIMINATION*Peuple Dayak, Bornéo**Première moitié du XX^e*

Bois à patine naturelle.

H. 14,2 cm

100 / 150 €

158 POIGNÉE DE SABRE MANDAO*Peuple Dayak, Bornéo**Fin XIX^e - Début XX^e*

Andouillet de cerf.

Un masque grimaçant se distingue dans les entrelacs décoratifs de cette superbe poignée.

H. 12,5 cm - L. 7,5 cm

400 / 500 €

*Voir la reproduction page 11***159 MASSUE À LANCER***Iles Fidji, Polynésie**XIX^e*

Bois dur à très belle patine d'usage.

Bel exemplaire très classique.

H. 44 cm

1 000 / 1 500 €

160 STATUETTE - MORTIER*Région du fleuve Sepik, Nouvelle Guinée**Fin XIX^e - Début XX^e*

Bois à patine naturelle, argile de couleur.

Le corps est traité de manière géométrique, le visage classique dans le style de la région, les yeux sont incrustés de coquillages.

Il est surmonté d'une petite coupelle.

H. 14,2 cm

3 500 / 5 500 €

Provenances : - Charles Ratton, Paris

- Christine Valluet, Paris

Voir la reproduction page 10

CONDITIONS DE VENTE

La vente se fera au comptant en euros.
Les acquéreurs paieront en sus des enchères par lot, les frais et taxes suivants : 25% TTC.

Les enchères suivent l'ordre des numéros du catalogue.
La Société de Vente et les Experts se réservent la faculté, dans l'intérêt de la vente, de réunir ou de diviser les numéros du catalogue.
Les dimensions et poids des œuvres sont donnés à titre indicatif.
L'état des pièces est mentionné au catalogue à titre strictement indicatif ; une exposition ayant permis un examen préalable des pièces décrites au catalogue,
il ne sera admis aucune réclamation concernant l'état de celles-ci une fois l'adjudication prononcée et l'objet remis.
Les estimations sont fournies à titre purement indicatif et elles ne peuvent être considérées comme impliquant la certitude que le bien sera vendu au prix estimé ou même à l'intérieur de la fourchette d'estimations. Les estimations ne sauraient constituer une quelconque garantie.
Le démontage des œuvres étant parfois difficile, l'examen des miniatures a été effectué à l'œil.

ORDRES D'ACHATS

Tout enchérisseur qui souhaite faire une offre d'achat par écrit ou enchérir par téléphone peut utiliser le formulaire prévu à cet effet en fin de catalogue.
Ce dernier doit parvenir à l'étude BRG dûment complété et accompagné des coordonnées bancaires de l'enchérisseur. Les enchères par téléphone sont un service gracieux rendu aux clients qui ne peuvent se déplacer.
En aucun cas BRG et ses employés ne pourront être tenus responsables en cas d'erreur éventuelle ou de problème de liaison téléphone.
Lorsque deux ordres d'achat sont identiques, la priorité revient au premier ordre reçu.
En cas d'adjudication, le prix à payer sera le prix marteau ainsi que les frais, aux taux en vigueur au moment de la vente.

ADJUDICATAIRE

Sous réserve de la décision de la personne dirigeant la vente pour BRG, l'adjudicataire sera le plus offrant et dernier enchérisseur pourvu que l'enchère soit égale ou supérieure au prix de réserve.
Dans l'hypothèse où un prix de réserve aurait été stipulé par le vendeur, BRG se réserve le droit de porter des enchères pour le compte du vendeur jusqu'au dernier palier d'enchère avant celle-ci, soit en portant des enchères successives, soit en portant des enchères en réponse à d'autres enchérisseurs. En revanche le vendeur ne sera pas admis à porter lui-même des enchères directement ou par mandataire.
Le coup de marteau matérialisera la fin des enchères et le prononcé du mot « adjudgé » ou tout autre équivalent entraînera la formation du contrat de vente entre le vendeur et le dernier enchérisseur retenu. En cas de contestation au moment de l'adjudication, c'est-à-dire s'il est établi que deux ou plusieurs enchérisseurs ont simultanément porté une enchère équivalente, soit à haute voix, soit par signe, et réclament en même temps cet objet après le prononcé du mot « adjudgé », le dit objet sera immédiatement remis en vente au prix proposé par les enchérisseurs et tout le public sera admis à enchérir à nouveau.

PAIEMENT

L'adjudicataire a l'obligation de payer comptant et de remettre ses nom et adresse.
En cas de paiement par chèque non certifié, la délivrance des objets pourra être différée jusqu'à l'encaissement de celui-ci. Les acquéreurs ne pourront prendre livraison de leurs achats qu'après un règlement bancaire.
Les chèques tirés sur une banque étrangère ne seront autorisés qu'après accord préalable de la Société de Vente. Pour cela il est conseillé aux acheteurs d'obtenir, avant la vente, une lettre accréditive de leur banque pour une valeur avoisinant leur intention d'achat, qu'ils transmettront à la Société de Ventes.
Paiement en espèces conformément au décret n°2010-662 du 16 juin 2010 pris pour l'application de l'article L.112-6 du code monétaire et financier, relatif à l'interdiction du paiement en espèces de certaines créances.

Dès l'adjudication prononcée, les objets sont sous l'entière responsabilité de l'adjudicataire.
Il est conseillé aux adjudicataires de procéder à un enlèvement de leurs lots dans les meilleurs délais afin d'éviter les frais de manutention et de gardiennage qui sont à leur charge. Le magasinage de l'Hôtel des ventes n'engage pas la responsabilité de notre société de ventes volontaires à quelque titre que ce soit. Les adjudicataires pourront obtenir tous les renseignements concernant la livraison et l'expédition de leurs acquisitions à la fin de la vente, qui sera à leur charge.
Pour tout envoi, un forfait minimum de 20 euros sera demandé.

PRÉEMPTION

L'état français dispose d'un droit de préemption sur les œuvres d'art ou les documents privés mis en vente publique.
L'exercice de ce droit intervient immédiatement après le coup de marteau, le représentant de l'Etat manifestant alors la volonté de ce dernier de se substituer au dernier enchérisseur, et devant confirmer la préemption dans les 15 jours.
BG n'assume aucune responsabilité des conditions de la préemption par l'Etat français.

A DÉFAUT DE PAIEMENT

Conformément aux dispositions de l'article L. 321-14 du Code de Commerce, à défaut de paiement par l'adjudicataire, après mise en demeure restée infructueuse, le bien sera remis en vente à la demande du vendeur sur folle enchère de l'adjudicataire défaillant ; si le vendeur ne formule pas sa demande dans un délai d'un mois à compter de l'adjudication, il nous donne tout mandat pour agir en son nom et pour son compte à l'effet, à notre choix, soit de poursuivre l'acheteur en annulation de la vente, soit de le poursuivre en exécution et paiement de ladite vente, en lui demandant en sus et dans les deux hypothèses tous dommages et intérêts, frais et autres sommes qui nous paraîtraient souhaitables.

