

ARTS PREMIERS

VENDREDI 16 JUIN 2017 À 15H
DROUOT RICHELIEU, SALLES 1 & 7
9, RUE DROUOT - 75009 PARIS

EXPERT


STÉPHANE MANGIN

Tél. : + 33 (0) 1 44 07 00 18
mangin.stephane@gmail.com

CONTACT ÉTUDE

Marie-Hélène Corre
Tél. : +33 (0)1 40 06 06 08
mh.corre@auctionartparis.com

EXPOSITIONS PUBLIQUES À L'HÔTEL DROUOT

 Jeudi 15 juin de 11h à 21h
Vendredi 16 juin de 11h à 12h

CATALOGUE ET VENTE SUR INTERNET

www.AuctionArtParis.com







Collection Jean VERSTRAETE (1922-2016)
Haut fonctionnaire belge en activité près de Léopoldville
au Congo de 1945 aux années 1960

Lots 101 à 113



VERSTRAETE
ECONOPRO
LEOPOLDVILLE
Congo Belge



101

GRAND MASQUE

aux yeux amande, le visage scarifié de traits parallèles.
Une longue scarification à motif de flèche démarrant de la pointe
du nez jusqu'au milieu du front. Le masque a conservé toute sa parure
d'origine en fibres tressées. Bois dur à ancienne patine d'usage brune.
Peuple Tshokwé. Sud de la République Démocratique du Congo
H: 25 cm

Ancienne collection Verstraete
2 800 / 3 000 €



102.



103.

102

MASQUE FÉMININ

au visage scarifié ayant conservé sa parure d'origine agrémentée d'un bandeau de perles de traîte. Bois rouge à patine sèche.
Peuple Tshokwé. Sud de la République Démocratique du Congo
H: 17 cm

Ancienne collection Verstraete
1 000 / 1 200 €

103

SIFFLET ANTHROPOMORPHE

de chasseur orné d'une tête humaine. 2 trous latéraux, l'embouchure décorée de stries. Bois à belle patine d'usage laquée.
Peuple Holo. République démocratique du Congo
H: 16,5cm

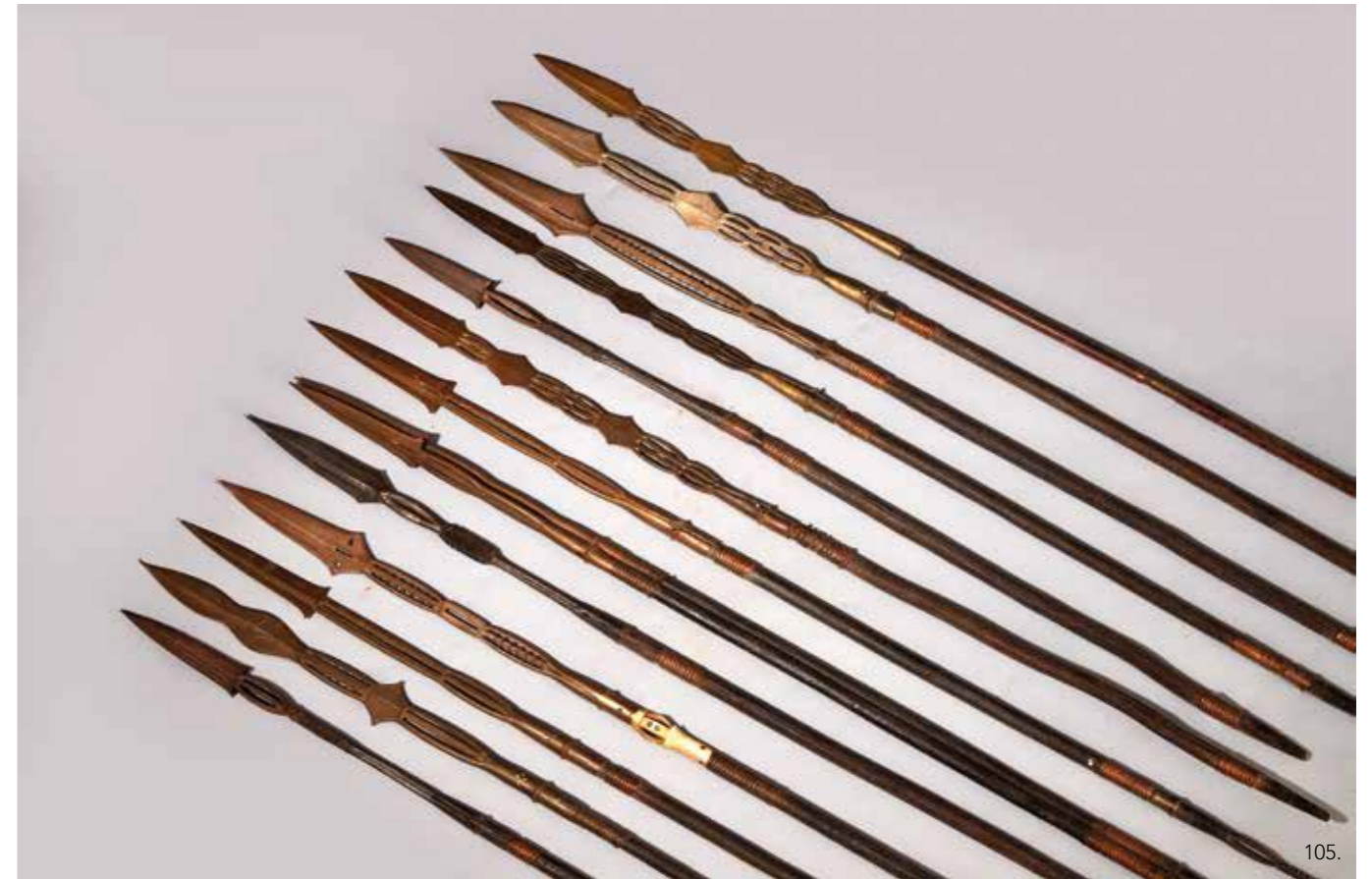
Ancienne collection Ernest Godefroid. Belgique
600 / 700 €

104

MASQUE

au yeux exorbités, le front scarifié de motifs en triangle. Parure de fibres tressées. Bois léger à coloration pyrogravée.
Peuple Pende. République Démocratique du Congo
H: 30 cm

Ancienne collection Verstraete
400 / 600 €



105.

105

ENSEMBLE

de 13 lances à pointes de laiton, décorations de spirales métalliques.
Peuple Yakona. République Démocratique du Congo
H: 177 à 98 cm

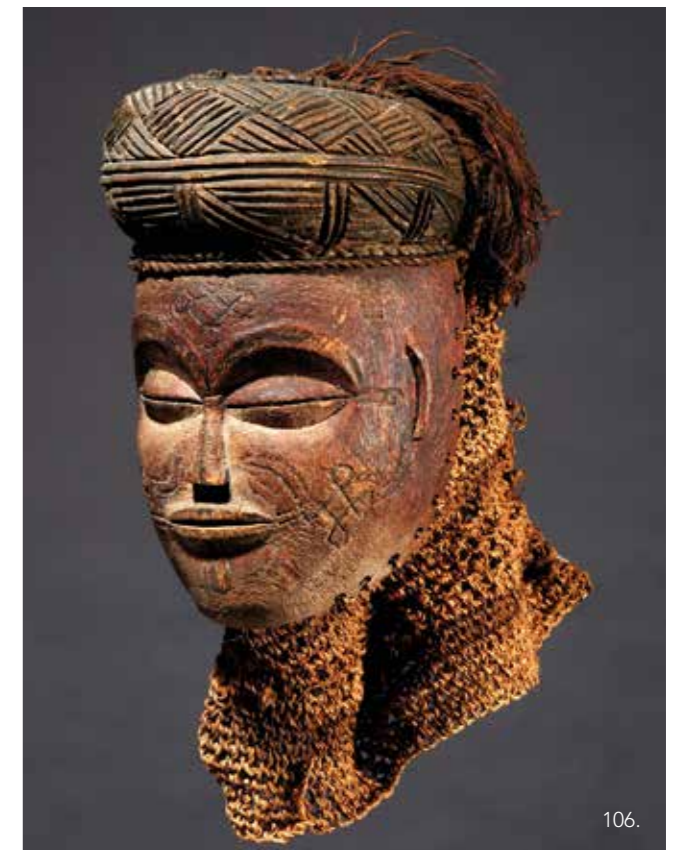
Ancienne collection Verstraete
500 / 600 €

106

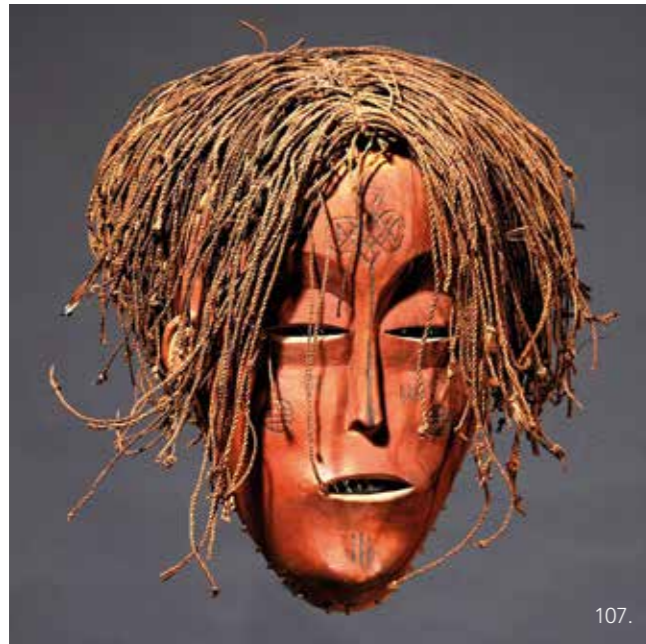
MASQUE FÉMININ

aux traits doux les yeux mi-clos en grains de café. Le visage et le front ornés de scarifications. Une coiffure sculptée est figurée par des motifs géométriques. Parure de danse d'origine en fibres. Bois à très ancienne patine sèche.
Peuple Tshokwé. Sud de la République Démocratique du Congo
H: 22 cm

Ancienne collection Verstraete
1 200 / 1 500 €



106.



107.

107

MASQUE

représentant un visage scarifié de motifs circulaires sur les joues et le front. Les dents pointues en métal sont apparentées. Coiffe et parure d'origine. Bois dur à patine ancienne sèche.

Peuple Tshokwé. Sud de la République Démocratique du Congo

H: 23 cm

Ancienne collection Verstraete

1 000 / 1 200 €



108.

108

ENSEMBLE COMPRENANT :

3 épées courtes avec fourreaude bois, poignard à manche en os, hache et 2 couteaux.

République Démocratique du Congo

Ancienne collection Verstraete

400 / 500 €



109.

110.

109

TABLE HAUTE

coloniale à l'assise tendue de cuir. Les pieds décorés de personnages sculptés.

Peuple Tshokwé. Sud de la République Démocratique du Congo

H: 72 L: 58 cm

Ancienne collection Verstraete

200 / 300 €

110

TABLE BASSE

coloniale à l'assise tendue de cuir. Les pieds décorés de personnages sculptés.

Peuple Tshokwé. Sud de la République Démocratique du Congo

H: 42 L: 90 l: 44 cm

Ancienne collection Verstraete

200 / 300 €



111.

111

ENSEMBLE

composé de 2 pots et d'une cloche avec personnage en terre cuite vernissée. Souvenirs coloniaux.

H: 24 et 26 cm

Reproduit dans le livre consacré à la famille Verstrate

200 / 300 €

112

MASQUE

au visage scarifié de petites lignes parallèles. Importante coiffe à décor quadrillé. Bois dur à coloration rouge ancien mais sans usage.

Peuple Tshokwé. Sud de la République Démocratique du Congo

H: 23 cm

Ancienne collection Verstraete

500 / 600 €

113

MASQUE

en fibre recouvert de peaux, de perlages à motifs géométriques et de cauris cousus. Il est surmonté d'une longue couette recourbée vers l'avant. Les yeux sont faits de deux coquillages.

Peuple Kuba. République Démocratique du Congo

H: 53 cm

Reproduit dans l'ouvrage consacré à la famille Verstraete

800 / 1 000 €



112.



113.



114

HARPE

rectangulaire sur 4 pieds ronds, ornée d'une tête anguleuse aux yeux incrustés de métal. Les cordes chevillées au manche courbe plongent dans une table métallique. Une ouïe latérale pointue. Patine d'usage ancienne de couleur orangée.

Peuple N'Baka. République Centrafricaine

H: 60cm

3 000 / 4 000 €

115

HARPE

à 4 cordes tendues sur un cadre de bois montés sur l'un carapace de tortue faisant caisse de résonance. Belle patine d'usage laquée brun rouge.

Peuple Oromo. Ethiopie

H: 58cm

800 / 1 000 €

116

RARE LAMELOPHONE "SANZA"

constitué de lames de bois sur une caisse de résonance en carapace de tortue. Fentes visibles sur le plateau dues à l'ancienneté de ce rare objet ethnographique.

Peuples Zande. République du Centrafrique

Longueur: 30cm

Reproduit dans l'ouvrage "Comprendre l'Art Africain " par Emmanuel Pierrat aux éditions du Chêne. 2008 . Page 182

700 / 1 000 €

117

BOUCLIER

circulaire en peau à décor en relief et d'incision. Traces de combats repris par des coutures ligaturées. Patine sombre.

Ethiopie

Diamètre: 70cm

400 / 500 €

118

MASQUE À CORNES

orné d'une petite tête stylisée sur lequel est fixé une charge magique emballé dans un tissu grège. Patine sacrificielle.

Peuple Toma . Guinée Conakry

Longueur: 34 cm

1 200 / 1 500 €



119

FÉTICHE "TRON"

constitué de deux cornes de caprin émergeant d'un magma sacrificiel, ainsi qu'une chaîne de suspension. Patine sacrificielle croûteuse.

Peuple Fon. République du Bénin

H: 30cm

600 / 800 €

120

ENSEMBLE DE 3 PETITS FÉTICHES "BOLI "

desquels émergent des pointes de fer forgé, ou lame de hachette. Matières sacrificielles à patine noire, croûteuse.

Peuple Bambara. Mali

H: 11 à 16 cm

1 500 / 2 000 €

121

CLOCHE RITUELLE

en bronze représentant une tête humaine scarifiée et couronnée prolongée par un anneau de suspension. Belle patine d'usage.

Yorouba. Bénin

H: 16 cm

Reproduit dans l'ouvrage "Comprendre l'Art Africain " par Emmanuel Pierrat aux éditions du Chêne. 2008. Page 56.

Cet intéressant type de cloche semble être un produit d'échange entre la Grande Bretagne et le Bénin au tout début du 20^{ème} siècle.

700 / 900 €

122

FÉTICHE VAUDOU

représentant une tête en terre cuite aux yeux en grain de café, portant un bandeau décoré de cauris et de plumes et de morceaux de bois. Elle repose dans un plat rond duquel émerge deux cloches vaudou en fer. Coloration bleue et patine d'usage.

Peuple Ewe. Togo

H: 25cm

700 / 800 €

123

FÉTICHE DU VAUDOU

en terre représentant un personnage en buste au sexe érigé portant un collier. Clochette magique en fer fiché dans l'occiput. Le tout reposant dans un récipient circulaire. Patine sacrificielle.

Peuple Fon . Bénin

H: 35cm

800 / 1 000 €



117.



118.



119.

120.

120.

120.



121.



122.



123.



124.



125.



127.



128.



126.

124

COUPLE

de statuettes très stylisées. Bois à patine grise sacrificielle.
Peuple Dagari. Burkina Fasso
H: 39/36cm

1 000 / 1 200 €

125

FÉTICHE DE FORGERON

en bois lourd dont seul la face émerge de son habit de
tissus indigène rayé. Belle patine.

Peuple Bobo. Burkina Fasso

H: 34cm

700 / 900 €

126

FIGURE DEBOUT,

les bras collés au corps, à l'expression attendrie. Bois à
patine laquée orangée. Manques visibles à l'arrière dus à la
grande ancienneté de cette sculpture.

Peuple Makondé. Tanzanie

H: 39cm

2 000 / 2 500 €

127

SCEPTRE

orné à son extrémité d'une tête féminine délicatement sty-
lisée. La coiffe est recouverte d'un casque de cuir épousant
parfaitement les formes en laissant apparaître les clous de
cuivre. Patine laquée brune.

Peuple Tschokwé. Angola.

H: 45 cm

1 200 / 1 300 €

128

FER MAGIQUE

terminé par une sculpture d'homme assis les mains jointes.

Fer noir à ancienne patine croûteuse.

Peuple Dogon. Mali

H: 43cm

1 000 / 1 200 €

129

ENSEMBLE DE 9 FLÛTES

de chasseur, certains anthropomorphes en bois à belle
patine d'usage brillante.

Peuple Mossi. Burkina Fasso

H: de 8,5cm à 51 cm

1 500 / 2 000 €



129.



130

MASQUE-CASQUE

de type "juju" représentant un homme la tête rasée à l'exception d'une crête, la bouche est entrouverte laissant apparaître les dents. Bois dur à très belle patine d'usage laquée.

Peuple Bamileke. Cameroun

H: 36 cm

Ancienne collection JM Pierrat, Paris.

Reproduit dans l'ouvrage "Comprendre l'Art Africain " par Emmanuel Pierrat aux éditions du Chêne. 2008 . Page 106.

3 500 / 4 000 €



131

CIMIER JANUS

de la société secrète N'troh figurant deux masques opposés au visage en coeur et aux yeux protubérants reposant sur une base circulaire évidée (manques visibles). Une deuxième lecture laisse apparaître un animal tapi. Bois à patine sombre.

Peuple Bamileke. Cameroun

H: 30 cm

Ancienne collection Édouard Klejmann. Paris

Ancienne collection Marcabru. Paris

3 000 / 3 500 €



132.



134.



133.

132
SIFFLET
à l'embouchure figurant une tête de buffle. Bois à belle patine brun rouge laquée.
Peuple Bamileke . Cameroun
H: 25cm
300 / 500 €

133
BOUCLIER
oblongue en peau à ombo central, enfilé sur un bâton servant de poignée.
Peuple Dinka. Soudan
H: 1,10m
700 / 800 €



135.

134
APPUI-TÊTE
tripode figurant deux animaux stylisés décoré d'incisions géométriques et d'incrustations de métal. Bois dur à ancienne patine d'usage.
Peuple Dinka. Soudan
H: 24 cm
500 / 600 €

135
BOUCHON
ou Haut de sceptre à décor de serpent enlacé en bois à patine brune. Numéros de collection allemande du début du 20^{ème} siècle.
Peuple Bamileke. Cameroun
H: 14,5cm

Ex galerie Serge Schoeffel. Bruxelles
200 / 300 €



136.

138.

137.

136
GRAND CHAPEAU
plat circulaire tressé. Pigmentation rouge vif.
Peuple Zulu. Afrique du Sud
Diamètre: 50cm

Reproduit dans l'ouvrage "Comprendre l'Art Africain " par Emmanuel Pierrat aux éditions du Chêne. 2008. Page 74.
1 500 / 1 800 €

137
PETIT CHAPEAU
plat circulaire rouge et blanc en son milieu duquel part une tresse de même couleur blanche.
Diamètre: 27 cm
700 / 800 €

138
IMPRESSONNANTE COIFFE DE FÉTICHEUR
en vannerie couverte de tresses, graines, plumes, colcoquintes, et figurations d'oiseau sculpté...
Peuple Bamileke . Cameroun
H: 32cm
800 / 1 000 €

139

SINGE "BEKRÉ" DIT "MENDIANT"
debout tenant une coupe dans ses mains jointes sur la poitrine. Il porte un pagne de fibres et un couteau traditionnel. La tête légèrement penchée est sensible. Bois dur à patine sacrificielle grise croûteuse. Traces de pigments rouges dans les oreilles et les yeux. Peuple Baoulé. Côte d'ivoire
H: 75cm

Ancienne collection JM Pierrat. Paris
Reproduit dans l'ouvrage "Comprendre l'Art Africain" par Emmanuel Pierrat aux éditions du Chêne. 2008. Page 98.
5 000 / 6 000 €



140.

140

GRAND MASQUE ÉLÉPHANT

la trompe courbée vers le bas. Une longue arête crénelée sépare le masque dans sa longueur. Motif frontal en losange. Bois teint en noir et coloration naturelle des défenses et des oreilles.

Vermoulures sur le côté gauche
Peuple Gouro. Côte d'ivoire
Longueur: 82cm

Ancienne collection Pierre Marcabru
3 000 / 3 500 €



141.

141

MASQUE DE TYPE "KPÉLIÉ"

de facture géométrique surmonté d'une tête d'oiseau au long bec. Le visage profondément scarifié. La bouche est ouverte laissant apparaître la langue, le bas du visage est volontairement disymétrique. Bois à épaisse patine sacrificielle croûteuse noire.

Peuple Sénoufo. Côte d'ivoire
H: 41 cm

700 / 900 €



142.



143.



145.



146.



144.

142

MASQUE

aux yeux globuleux et au nez épaté. La bouche dans laquelle est enfoncé un tissu rouge, conserve des dents métalliques. Bois semi-dur à patine ancienne.

Peuple Guéré. Côte d'ivoire

H: 23cm

350 / 450 €

143

MASQUE

en forme d'amande aux yeux ronds et bouche lippue, entièrement cerné des 3 scarifications Diomandé. Bois dur à ancienne patine d'usage laquée noire.

Peuple Dan. Côte d'ivoire

H: 24 cm

2 000 / 3 000 €

144

FIGURE FÉMININE

debout sur un socle bras collés au corps. La tête coiffée de 4 coques tressées, le cou annelé. Bois à patine brune. Fente sur le côté droit.

Peuple Baoulé. Côte d'ivoire

H: 38cm

800 / 1 000 €

145

MASQUE HEAUME

de type "cracheur de feu" au long muffle quadrangulaire. Sculpté en volume sans aucun détail. Bois dur à ancienne patine délavée probablement dû à son abandon dans un bois sacré.

Peuple Sénoufo. Côte d'ivoire

Longueur: 45cm

1 000 / 1 200 €

146

MASQUE

aux yeux en grains de café rehaussés de pigments blanc. Bouche sensuelle et double scarification cernant les yeux. Nombreuses traces de fixation sur le pourtour. Bois patiné noir.

Peuple Wé. Côte d'ivoire

H: 27 cm

600 / 700 €

147

POT À BEURRE

de karité à fin décor géométrique recouvert d'un couvercle sculpté d'un oiseau stylisé. Des clous de tapissier l'enjoignent. Bois dur à patine d'usage.

Peuple Sénoufo. Côte d'ivoire

H: 23 cm

Reproduit dans Les Arts de la Côte d'ivoire par Holas

2 500 / 3 000 €



147.



148.

149.

148

LONGUE CUILLER

en bois à décor géométrique incisé et rehaussé de pigments blancs.

Peuple Fang. Gabon

Longueur: 35cm

800 / 1 000 €

149

CUILLER

en forme de boule ouverte au manche sinueux figurant un animal stylisé. Bois laqué de couleur rouge et jaune. Belle et ancienne patine.

Population tribale de Chine Yi

Longueur: 35cm

600 / 700 €



150

FIGURE DE RELIQUAIRE

en bois entièrement plaqué de cuivre à l'exception du piétement et du dos orné d'un losange en relief. Le visage aux yeux ronds l'un en cuivre, l'autre en fer et au décor rayonnant de fines lamelles de cuivre et de laiton surmonté d'un grand croissant strié dont les pointes rejoignent les oreilles décorées de lignes incisées. Quelques manques visibles au placage de cuivre.

Peuple Kota. Gabon

H: 47 cm

Modèle similaire dans L'Art Kota, Editions Chaffin, Arnouville. 1979. Page 229.

12 000 / 15 000 €



151
FÉTICHE MASCULIN
debout, le visage barbu scarifié verticalement. Le corps est entouré d'un tissu rouge abritant la charge magique "bilongo".
Peuple Téké. Congo Brazzaville
H: 31 cm
1 200 / 1 500 €



152
RELIQUAIRE "BUMBA "
en écorce tressée de laquelle émerge une tête expressive aux yeux incrustés d'éclats de verre. Ancienne patine naturelle oxydée.
Ancienne étiquette de collecte de l'époque coloniale.
Peuple Mitsogho. Gabon
H: 36 cm
1 600 / 1 800 €



153
FÉTICHE DEBOUT
les mains sur l'abdomen. Le visage est scarifié sur les tempes et le front. Petite barbe taillée en pointe. Charges magiques résineuses sur la poitrine et traces sur le dos.
Superbe patine laquée noire.
Peuple Bembé. Congo Brazzaville
H: 13cm
2 000 / 2 500 €





154

FIGURE DE RELIQUAIRE

en bois plaqué de fines feuilles de cuivre rayonnant autour des yeux ronds. Le visage circulaire légèrement concave entouré de petites oreilles prolongées de deux pendants et d'un petit croissant sommital. Le dos est décoré d'un important motif géométrique vertical en relief recouvert d'une épaisse patine laquée noire. Long piétement en losange partiellement rongé par l'usage.

Exceptionnelle ancienneté impliquant quelques manques visibles au plaquage et vermoulures.

Peuple Kota. Gabon

H: 39 cm

Modèle similaire à celui de l'ancienne collection Rasmussen dans L'Art Kota.

Editions Chaffin, Arnouville, 1979, page 244.

12 000 / 15 000 €





155.



156.

155
DEUX AUTELS "IKENGA",
 l'un représentant un bélier surmonté d'un oiseau à patine délavée, l'autre représentant un masque entouré de cornes stylisées sur un volume décoré de motifs géométriques en relief à patine sacrificielle noire brillante.
 Peuple Ibo. Nigéria
 Hauteur du bélier: 40cm
 Hauteur du masqué: 52cm

Le bélier provient de l'ancienne collection Bloch. Paris
 Le porteur de masque provient de la Galerie Vérité dans les années 1980. Paris
 1 200 / 1 500 €

156
AUTEL "NATION"
 sorte de coupe à poignet sur 2 longs pieds, entièrement striée et sculptée de personnages en relief. Bois lourd à belle patine brun clair.
 Peuple Ibo. Nigéria
 Longueur: 44cm

Acquis auprès de la galerie Kanaga . Paris
 400 / 500 €

157
PERSONNAGE FUNÉRAIRE
 au corps scarifié de lignes géométriques debout sur un tertre. La tête levée pousse un cri. Terre cuite de couleur orangée.
 Peuple Dakakari. Nigéria
 H: 52cm

Acquise en 1972 auprès de Maud et René Garcia . Paris
 2 000 / 3 000 €



157.



158
MASQUE
 à mâchoire mobile, les yeux en grain de café et le visage en coeur. Les tempes sont décorées de deux chéloïdes coutumiers. Bois à patine noire brillante.
 Peuple Ibibio. Nigéria
 H:26cm

Acquis chez Vérité à Paris dans les années 1990.
 1 200 / 1 500 €



159

**RARE MASQUE
HEAUME**

représentant Egun,
à large collerette
surmonté d'import-
tantes oreilles dressées
entre lesquelles se situent
2 animaux. Polychromie
rouge, blanche et bleue .
Facture particulièrement
généreuse et ancienne.
Peuple Yorouba. Nigéria
H: 63cm

Ancienne collection Vérité.Paris.
Ancienne collection JM Pierrat.
5 000 / 6 000 €



160

MASQUE HEAUME

animalier construit géométriquement à partir d'un muffle
plat incisé d'yeux ronds et de lignes parallèles.
La coiffe est faite de 3 couettes courbes.
Bois dur à ancienne patine noire brillante.
Peuple Ijo. Nigéria
Longueur: 35 cm

Vente Bergé. Bruxelles. Juin 2009.
1 500 / 2 000 €



161.



162.

161

STATUE FÉMININE

debout, aux bras articulés. Le corps de couleur blanchâtre est entièrement décoré de sombres peintures coutumières géométriques. Élégante coiffe nattée. Ancienne patine d'usage.

Peuple Idoma. Nigéria
H: 1,03m

Vente Cornette de Saint Cyr, 21 mars 2011.
1 200 / 1 300 €

162

COUPLE

enlacé par des liens de rotins. Leur corps est figuré par deux cornes sans membre surmontés d'une tête aux yeux mi-clos. L'une est ornée de picots de bois rapportés. Traces de polychromie.

Peuple Ibo. Nigéria
H: 35 cm

Reproduit dans l'ouvrage "Comprendre l'Art Africain" par Emmanuel Pierrat aux éditions du Chêne. 2008. Page 242.
800 / 1 000 €

163

CUILLER RITUELLE

ronde prolongée d'un manche sculpté d'une tête à l'expression mélancolique. Bois dur à patine d'usage et restés de pigments blancs.

Peuple Ibo. Nigéria
Longueur: 28cm

Acquis auprès de la Galerie Lecomte.
1 000 / 1 200 €



163.



164.

164

MASQUE

féminin au visage scarifié et coloré de blanc de kaolin. Importante coiffe constituée de 3 nattes parallèles rehaussées de courts cylindres. Parure d'origine en tissu orange. Peuple Ibo. Nigeria
H: 52 cm

Collecté par Marc Félix au moment de la guerre du Biafra.
800 / 1 000 €

165

MASQUETTE

pleine aux yeux baissés et à la bouche fermée. Anneau quadrangulaire au sommet. Trous de fixations latéraux et patine d'usage noire croûteuse.

Peuple Urhobo. Nigéria
H: 26,5cm
400 / 500 €

166

TÊTE CIMIER

posée sur deux troncs de cône. Coloration blanche, arête du nez oreilles et scarifications sur les joues patinées en noir. Chevelure de fibres tressées. Belle patine d'usage laquée.

Peuple Idoma . Nigéria
H: 23cm
1 000 / 1 200 €



165.



166.



167
POIGNARD
 à poignée cerclée de laiton à gros contrepoids en fer forgé de forme pointue.
 Peuple M'Bole. République démocratique du Congo
 H: 48cm
 500 / 700 €

168
POIGNARD
 à poignée décorée de double volutes.
 Fer forgé.
 Peuple Detiva. Tula. Nigéria
 H: 25cm
 100 / 150 €

169
RARE ARME COURBE
 à simple tranchant et large lame. Poignée cerclée finement de fer et cuivre.
 Peuple N'Gombe. République démocratique du Congo
 H: 25cm
 500 / 700 €

170
PANNEAU RITUEL
 carré décoré d'un personnage féminin agenouillé en haut relief sur un fond bicolore. Anneau de suspension et cordelette de fibres. Importante patine d'usage.
 Peuple Holo. République démocratique du Congo
 H: 32cm
 Ancienne Collection Ernest Godefroid. Belgique.
 Reproduit dans l'ouvrage "Comprendre l'Art Africain " par Emmanuel Pierrat aux éditions du Chêne. 2008. Page 230 et 231.
 1 500 / 2 000 €

171
MASQUETTE "KIDUMU"
 représentant un visage humain en coeur, les yeux en grain de café, portant une longue barbe de fibres tressées. Bois léger à coloration blanche de kaolin.
 Peuple Lega. République Démocratique du Congo
 H: 17 cm
 Ancienne collection Ernest Godefroid. Belgique.
 2 000 / 2 500 €

172
MASQUE CIRCULAIRE
 aux yeux et à la bouche largement ouverts. L'intérieur est remarquablement taillé faisant apparaître un second masque. Teinture rouge sur l'ensemble et traces d'usage.
 Pygmées de la Région de l'Ituri. République démocratique du Congo
 H: 22cm
 Ancienne collection Ernest Godefroid . Belgique.
 1 500 / 1 800 €

173
SCULPTURE "JANUS"
 représentant deux personnages adossés, coiffés d'une coque, les yeux légèrement baissés et les mains sous l'ombilic. Liés par une ligature de fibres et chargés de paquets magiques desquels émergent de petits fagots de bois. Polychromie rouge et blanche. Bois à patine d'usage prononcée.
 Peuple YAKA. République démocratique du Congo
 H: 33cm
 Reproduit dans l'ouvrage "Comprendre l'Art Africain " par Emmanuel Pierrat aux éditions du Chêne. 2008. Page 289.
 1 600 / 1 800 €



174

COUPE À LIBATIONS

de forme évasée et pincée par son milieu. Décor incisé et mascarons de part et d'autre. Bois à patine miel. Légères fentes et egrenures.
Peuple Yaka. République démocratique du Congo
H: 9,5cm
600 / 800 €



175

POIRE À POWDRE À COUVERCLE

de forme ovoïde entièrement gravée de motifs géométriques. Les excroissances extérieures étaient ménagées pour les cordons de suspension. Bois à patine noire laquée très prononcée.
Peuple Kuba. République démocratique du Congo
H: 17 cm
400 / 500 €



176

FÉTICHE DEBOUT

projeté vers l'avant, portant sa charge magique sur le ventre. La pièce polie par un long usage est recouverte d'une belle patine brillante.
Peuple Kongo. République démocratique du Congo
H: 10cm

Ancienne collection Josef Herman, vente Christie's
12 décembre 2000, Amsterdam, numéro 206.
1 500 / 2 000 €



177

FÉTICHE AGENOUILLÉ

les mains sur les hanches, les bras largement écartés du corps, un cauris sur le ventre scelle la charge magique. Belle patine laquée noire. Peuple Kongo. République démocratique du Congo
H: 9,5cm

Ancienne collection Josef Herman, vente Christie's 12 décembre 2000, Amsterdam, numéro 206.

1 500 / 2 000 €



178

FÉTICHE MINIATURE

à l'abdomen entièrement couvert de sa charge magique. Bois à profonde patine noire brillante. Peuple Kongo. République démocratique du Congo
H: 7,5cm

Ancienne collection Josef Herman, vente Christie's 12 décembre 2000, Amsterdam, numéro 206.

1 500 / 2 000 €



179

TAMBOUR

à fente de devin orné d'une tête coiffée d'une grosse natte.
Bois dur à superbe patine rouge laquée.
Peuple Holo. République démocratique du Congo
H: 39cm

Reproduit dans l'ouvrage "Comprendre l'Art Africain " par
Emmanuel Pierrat aux éditions du Chêne. 2008. Page180
1 500 / 1 800 €



180

TAMBOUR

circulaire à décor de lignes entrecroisées et d'une tête
humaine en relief. La peau est recouverte de pastilles de
poix. Belle patine d'usage brune laquée.
Peuple Luba. République démocratique du Congo
H: 39 cm

Ancienne collection Ernest Godefroid. Belgique
Reproduit dans l'ouvrage "Comprendre l'Art Africain " par
Emmanuel Pierrat aux éditions du Chêne. 2008. Page178
1 200 / 1 500 €



181

MORTIER À CHANVRE

avec son couvercle et
son petit pilon supporté
par un personnage
décharné accroupi se tenant
la tête. Patine miel.
Peuple Bena Lulua. République démocratique
du Congo
H: 13cm

Ancienne collection Josef Herman, vente Christie's 12
décembre 2000, Amsterdam, numéro 330.
Collection privée, Paris.
5 000 / 6 000 €



182

SCEPTRE DE CHEF

dont le sommet est sculpté d'une palette triangulaire ornée d'un personnage féminin assis se tenant la poitrine dont l'ancienneté fait presque disparaître les détails. Une autre palette en losange est décorée de formes sinueuses et de petites cornes stylisées sur les deux faces. Cerclage de cuivre et pointe en fer forgé. L'ensemble est recouvert d'une superbe patine noire laquée.

Peuple Luba. République démocratique du Congo

H: 1,36m

10 000 / 12 000 €



183.



184.

183
BOÎTE
à couvercle sur 4 pieds en bois à patine noire.
Accidents.

On joint une coupe circulaire à petite poignée.
Peuple Igorot. Philippines
H: 30 cm
150 / 250 €

184
GRANDE JARRE
en terre ornée d'une frise de rectangles en relief. Ancienne patine grise.
Usures.
Asie du Sud Est. Philippines ?
H: 40cm
300 / 400 €



185.



186.

187.

185
FIGURE "BULUL"
représentant un personnage assis les bras croisés sur les genoux. Bois dur à patine délavée par les intempéries.
Peuple Igorot. Île de Luzon. Philippines
H: 57 cm

Acquis dans la Galerie Lecomte à Paris.
2 000 / 2 500 €

186
JARRE
en terre ornée d'une frise de carrés en relief. Ancienne patine grise.
Usures et légers manques visibles.
Asie du Sud-Est. Philippines ?
H: 30cm
200 / 300 €

187
JARRE
balustre en grès a décor incisé de motifs géométriques.
Ancienne patine et usures.
Asie du Sud-Est. Philippines ?
H: 20cm
200 / 300 €



188.

188
GRAND POIGNARD
sculpté dans une mâchoire de crocodile à l'extrémité de laquelle un tressage maintient une parure de plumes de casoar et de graines. Superbe patine d'usage orangée.
Peuple Asmat. IrianJaya. Indonésie
L: 55cm
1 500 / 1 800 €

189
POIGNARD
en os sculpté dans une mâchoire de crocodile à ancienne patine d'usage brune brillante.
Peuple Asmat. Irian Jaya. Indonésie
L: 37,5cm
1 000 / 1 200 €

190
LOT DE DEUX TORQUES
circulaires de chasseur de têtes, constitués de tronçons de noix de coco montés en chute. Fermoir en bronze orné d'un disque.
Île de Nias. Indonésie
Diamètre : 22cm
1 000 / 1 200 €



189.



190.



191.



191.

191

MORTIER

soutenu par deux personnages cariatide adossés, les mains sur les cuisses, les jambes pliées. Polychromie rouge, blanche.

Île Tami. Région du golfe Huon. Papouasie Nouvelle Guinée
H: 16,5cm

Ancienne collection du Dr Hagen, Francfort, donné au Linden Museum, Stuttgart en novembre 1902.

Acquis par Markert en 1961.

Vente Christie's, 11 décembre 2007, lot 116.

Collection privée, Paris

10 000 / 15 000 €

192

CHAUVET STEPHEN.

Les Arts indigènes en Nouvelle Guinée. 1930.

Editions originale

300 / 500 €



193.

193
MASSUE CHAMPIGNON
 à poignée ligaturée de fibres sur un tissu de traïte bleu.
 Egrenures et nombreux manques à la tête.
 Peuple Kanak. Nouvelle Calédonie
 L: 77cm
 100 / 200 €



194.

194
PARURE
 comprenant un collier de 14 perles et paire de boucles
 d'oreilles de 14 perles biconiques en or à bas titre atta-
 chées par des anneaux.
 Iles Baléares.
 Début 20^{ème} siècle.
 L: 65 cm
 300 / 400 €



195
BAMBOU MAGIQUE
 gravé de motifs géométriques et de scènes coutumières,
 érection de la Grande Case, guerriers, cavaliers, etc.
 Ancienne patine d'usage.
 Bon état général malgré des fissures visibles.
 Peuple Kanak. Nouvelle Calédonie
 L: 95cm
 4 000 / 5 000 €





196

COLLIER

de 4 grosses graines noires et deux dents d'animal marin entourés de deux grandes perles tubulaires en os à décor de cannelures. Rare et ancien témoignage. De par son extrême ancienneté l'ensemble fragmentaire au niveau des fibres est monté sur un socle.

Iles Marquises.
Diamètre: 14 cm
(petits accidents)
1 500 / 2 000 €



197

RARE PENDENTIF DE CHEF

composé d'une importante dent de cachalot percée dans son extrémité de 6 trous de suspension afin de le porter verticalement. Patine crème.

Iles Marquises
Longueur: 16 cm
1 500 / 2 000 €



198.

198

BOUCLE D'OREILLE D'HOMME

composée d'un disque à nervure centrale dans lequel est fiché grâce à un tenon un ergot décoré d'un Tiki en relief, debout, mains sur l'abdomen. Étiquette d'ancienne collection. Style classique. Belle patine crème.

Iles Marquises .
Longueur: 9cm
2 000 / 3 000 €

199

BOUCLE D'OREILLE D'HOMME

composée d'un disque à nervure centrale duquel émerge un ergot monoxyle décoré d'un Tiki en relief, debout, mains sur l'abdomen. Étiquette d'ancienne collection. Style classique. Belle patine crème.

Iles Marquises.
Longueur: 9cm
2 000 / 3 000 €

200

BOUCLE D'OREILLE D'HOMME

composée d'un important disque à nervure centrale auquel est fixé par un tenon un ergot décoré d'un Tiki entier. Style classique et belle patine d'usage de couleur miel.

Îles Marquises
Longueur: 9,5cm
2 000 / 3 000 €



199.



200.



201

COURONNE

de petites dents de marsouins et de perles de verre multicolores montées sur une double fibre tressée. Un lien de tissu de "traïte" rouge et blanc à l'arrière. Quelques manques aux perles mais très bon état général vue l'ancienneté.

Iles Marquises.
Diamètre: 17 cm
(Petits accidents)
2 000 / 3 000 €



202

ETRIER D'ÉCHASSE

supporté par un Tiki au corps entièrement décoré de lignes en zigzag. Les yeux ronds prolongés par des oreilles délicatement ourlées en double volutes. Superbe patine brune laquée.

Iles Marquises
H: 35cm
5 000 / 6 000 €



203

MASQUE "TSCHAGATTA"

représentant un être surnaturel aux yeux caves et arborant un sourire démoniaque. Parure de fourrure. Polychromie rouge et bleue.

Suisse. Région du Lötschental

H: 40cm

1 800 / 2 000 €

204

MASQUE HEAUME

animalier représentant un cochon de brousse stylisé. Une large bande colorée en jaune passé entre les yeux, du front au nez. Ancienne pigmentation blanche de kaolin. Ancienne patine d'usage brillante par endroits.

Fentes et usures visibles.

Longueur: 50cm

Ancienne collection Ernest Godefroid . Belgique.

2 000 / 2 500 €



205

TAMBOUR DE SHAMAN "DIONGRO "

avec sa baguette courbée. La caisse ronde est tendue d'une peau de chaque côté. La poignée ressemble à un poignard rituel "phurba" à décor de monstres et de têtes de divinités. Superbe patine laquée.

Ouest Népal.

Longueur: 65cm

800 / 1 000 €

206

INSTRUMENT À CORDES "SARANGI"

allongé dont la tête est décorée de éros nages debout. Belle patine d'usage brillante.

Région du Santal. Inde

Longueur: 78cm

700 / 800 €



207

PETIT TAMBOUR DE LAMA

constitué de deux crânes adossés tendus d'une peau. Un grelot va-et-vient entre les deux au gré du mouvement de la main. Un décor de soieries brodées agrémenté l'ensemble.

Tibet.

Diamètre d'un crâne: 12,5cm

800 / 1 000 €



208

PERSONNAGE ASSIS

les mains jointes sous le manteau portant un large chapeau plat. La figure est articulée en son milieu. Belle et ancienne patine brillante.

Népal.

H: 15cm

Acquis Galerie Kanaga. Paris. 2011

1 000 / 1 200 €



209

PERSONNAGE DEBOUT

de facture géométrique en pierre dur de couleur vert pâle . Culture Mezcala ou Chontal du Mexique.

1er millénaire avant JC

H: 31 cm

1 500 / 2 000 €

AUCTIONART

rémy le fur & associés

ORDRE D'ACHAT / ABSENTEE BID FORM

NOM / NAME _____
PRÉNOM / FIRST NAME _____
ADRESSE / ADDRESS _____

ARTS PREMIERS

Vendredi 16 juin 2017
Drouot Richelieu - Salles 1 & 7

TÉLÉPHONE / PHONE PORTABLE / MOBILE _____
FIXE / HOME _____
FAX _____

ORDRE D'ACHAT FIXE / ABSENTEE BID
 ORDRE D'ACHAT PAR TÉLÉPHONE / TELEPHONE BID

RÉFÉRENCES BANCAIRES OBLIGATOIRES RIB / REQUIRED BANK REFERENCES (SWIFT-IBAN) : _____

DATE CARTE DE CREDIT / CREDIT CARD : EXPIRE FIN / EXPIRATION

LOT N°	DESCRIPTION DU LOT / LOT DESCRIPTION	LIMITE EN € MAXIMUM PRICE IN €

Ordre d'achat téléphonique : Tout demande d'enchère téléphonique suppose un ordre d'achat fixe à l'estimation basse plus une enchère, au cas où la communication serait impossible ou pour toute autre raison. La SVV AuctionArt & Associés se charge d'exécuter gracieusement les ordres d'achat qui lui sont confiés et ne peut être tenue pour responsable en cas de non-exécution.

Après avoir pris connaissance des conditions de ventes décrites dans le catalogue, je déclare les accepter et vous prie d'acquiescer pour mon compte aux limites indiquées en euros, les lots que j'ai désignés ci-dessus (les limites ne comprenant pas les frais légaux).
I have read conditions of the sale and agree to abide by them. I grant your permission purchase on my behalf the following items within the limits in euros (these limits do not include fees and taxes).

Date : _____
Signature obligatoire / Required signature

Les ordres d'achat doivent impérativement nous parvenir au moins 24 heures avant la vente.
To allow time for processing, absentee bids should be received at least 24 hours before the sale begins.

CONDITIONS DE VENTE

La vente sera faite expressément au comptant : l'adjudicataire s'engage à régler personnellement et immédiatement le prix de l'adjudication prononcée ainsi que les frais de ventes et taxes suivants : 25 % TTC et pour les livres 22 % TTC.

Les lots portant la mention ❖ seront portés au procès verbal de la SCP Rémy Le Fur : Frais acquéreur : 14,40% TTC

Pour les lots hors CEE (indiqués par ❖ au catalogue), il convient d'ajouter la TVA à l'import (5,5 % de l'adjudication).
La TVA sur commission ainsi que TVA à l'import peuvent être rétrocédées à l'acquéreur sur présentation d'un justificatif d'exportation hors CEE.

Moyens de paiement :

- espèce (sur présentation d'une pièce d'identité) :
- Jusqu'à 1 000 € taxes comprises lorsque le débiteur a son domicile fiscal en France ou agit pour les besoins d'une activité professionnelle.
- Jusqu'à 15 000 € frais et taxes comprises lorsque le débiteur justifie qu'il n'agit pas son domicile fiscal en France et n'agit pas pour les besoins d'une activité professionnelle.
- chèque,
- virement,
- cartes de crédit (visa et mastercard).

En cas de paiement par chèque ou par virement, le retrait des objets sera différé jusqu'à l'encaissement. Dans ce cas, AuctionArt se réserve le droit de facturer des frais de magasinage, transport et manutention.

Une exposition préalable permettant aux acquéreurs de se rendre compte de l'état des objets mis en vente, il ne sera admis aucune réclamation une fois l'adjudication prononcée. Les indications portées au catalogue engagent la responsabilité du Commissaire-Preneur habilité compte tenu des rectifications annoncées au moment de la vente et portées au procès-verbal de la vente.

Les dimensions, les poids et les estimations sont indiqués à titre indicatif et ne sauraient constituer une quelconque garantie. Le réentoilage, parquetage ou doublage sont considérés comme une mesure conservatoire et non comme un vice. Les rapports de condition sont à la disposition de ceux qui en feront la demande pendant la durée de l'exposition.

Dès l'adjudication, l'objet sera sous l'entière responsabilité de l'acquéreur qui sera lui-même chargé de faire assurer ses acquisitions. AuctionArt décline toute responsabilité quant aux dommages que l'objet pourrait encourir, et ce dès l'adjudication prononcée. L'ordre du catalogue sera suivi.

La vente d'une oeuvre n'emporte pas au profit de son propriétaire le droit de reproduction de celle-ci.

DÉFAUT DE PAIEMENT

A défaut de paiement du montant de l'adjudication et des frais, une mise en demeure sera adressée à l'acquéreur par lettre recommandée avec avis de réception aux frais de l'acquéreur. A l'expiration du délai d'un mois après cette mise en demeure et à défaut de paiement de la somme due, il sera perçu sur l'acquéreur et pour prise en charge des frais de recouvrement un honoraire complémentaire de 10% du prix d'adjudication, avec un minimum de 25 €.

L'application de cette cause ne fait pas obstacle à l'allocation de dommages-intérêts et aux dépens de la procédure qui serait nécessaire, et ne préjuge pas de l'éventuelle mise en oeuvre de la procédure de folle-enchère. Folle enchère : à défaut de paiement par l'adjudicataire, après mise en demeure restée infructueuse, le bien est remis en vente à la demande du vendeur sur folle enchère de l'adjudicataire défaillant : si le vendeur ne formule pas cette demande dans un délai d'un mois à compter de l'adjudication, la vente est résolue de plein droit, sans préjudice de dommage. Intérêts dus par l'adjudicataire défaillant.

ORDRES D'ACHAT & ENCHÈRES PAR TÉLÉPHONE

AuctionArt agira pour le compte de l'enchérisseur afin d'essayer d'acheter le ou les lots dans les meilleures conditions possible et ne dépassant, en aucun cas, le montant maximum fixé.

Les ordres d'achat et les demandes d'enchères par téléphone doivent nous parvenir par écrit et, au plus tard 24h avant la vente. Afin de garantir votre ordre, il convient de nous fournir un relevé d'identité bancaire, vos coordonnées bancaires, avec le numéro de téléphone de votre banque et le nom du responsable de votre compte, un chèque en blanc à l'ordre d'AuctionArt ou votre numéro de carte de crédit via le formulaire joint.

Les informations recueillies sur les formulaires d'enregistrement sont obligatoires pour participer à la vente puis pour la prise en compte et la gestion de l'adjudication.

Vous pouvez connaître et faire rectifier les données vous concernant, ou vous opposer pour motif légitime à leur traitement ultérieur, en adressant une demande écrite accompagnée d'une copie de votre pièce d'identité à l'opérateur de vente par courrier ou par email.

L'opérateur de vente volontaire est adhérent au Registre central de prévention des impayés des commissaires-priseurs auprès duquel les incidents de paiement sont susceptibles d'inscription.

Les droits d'accès, de rectification et d'opposition pour motif légitime sont à exercer par le débiteur concerné auprès du Symev, 15 rue Freycinet 75016 Paris.

Les ordres d'achat et enchères par téléphone étant de simples facilités, elles ne peuvent engager, en cas d'inexécution ou de mauvaise exécution, la responsabilité d'AuctionArt à quelque titre que ce soit.

Dans le cas où plusieurs ordres d'achats seraient identiques, le premier reçu sera préféré.

AUCTIONART
rémy le fur & associés



VENDREDI 16 JUIN 2017
DROUOT - SALLES 1 & 7